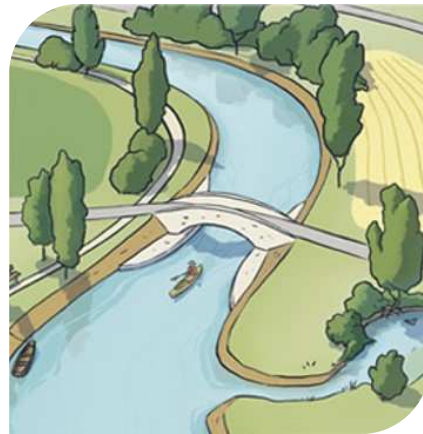


Comite de ressource exceptionnel  
30 aout 2022

# Situation des points de prélèvements AEP

Le 28 aout 2022



# ▶ Les points à retenir – Etat des réservoirs pour l'eau potable

**ACTUELLEMENT :**



**Poursuite de la vidange de l'ensemble des :**

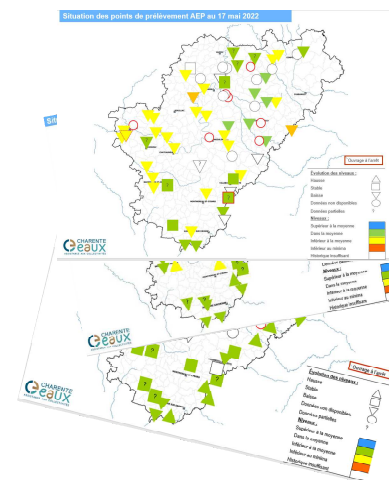
- Eau de surface : Prise d'eau de la Sèche dans la Tardoire (Roussines),
- Des alluvions (Charente, Trêfle, Tude),
- Les nappes libres du Dogger et du Karst.

**Dans une moindre mesure mais en dessous des moyennes :**

- La nappe captive du Turonien,
- La nappe libre du Portlandien (Triac, Houlette, Touche),
- Le Lias (libre et captif).



« un mois de juin pluvieux »



## ► Les points à retenir – captages sensibles



### **Prise d'eau de la Séchère dans la Tardoire :**

- Baisse du niveau de la Tardoire : il reste moins de 20 cm,
- Alerte n°1 du plan d'alerte (pas de secours) : mise en place du batardeau dans la Tardoire le vendredi 13 mai 2022,
- Alerte 2 : limitation des usages,
- Alerte 3 : à mettre en œuvre si la situation se dégrade.



### **Arrêt de la source de Font Chaude (Turonien captif) :**

- Problème de qualité,
- Impact sur les captages utilisés pour le secours (Source des Bruns et Grand Font).

## ► Les points à retenir – captages sensibles



### **Puits Ponts Roux à Marcillac Lanville :**

- Mise en place des batardeaux au niveau du Gué le 17 mai,
- Repositionnement de la sonde au niveau du pont,
- Remontée du niveau dans et à l'aval des puits.
- Vandalisme récurrent.



### **Puits Rébété à Bignac :**

- Le niveau des 4 puits baisse,
- Alerte n°1 : mise en place du radeau dans la Charente pour remonter le niveau du puits P3 : en cours de mise en place.

## ► Les points à retenir – captages sensibles



### **Puits de Sainte Marie et de Devannes (secteur de Chalais) :**

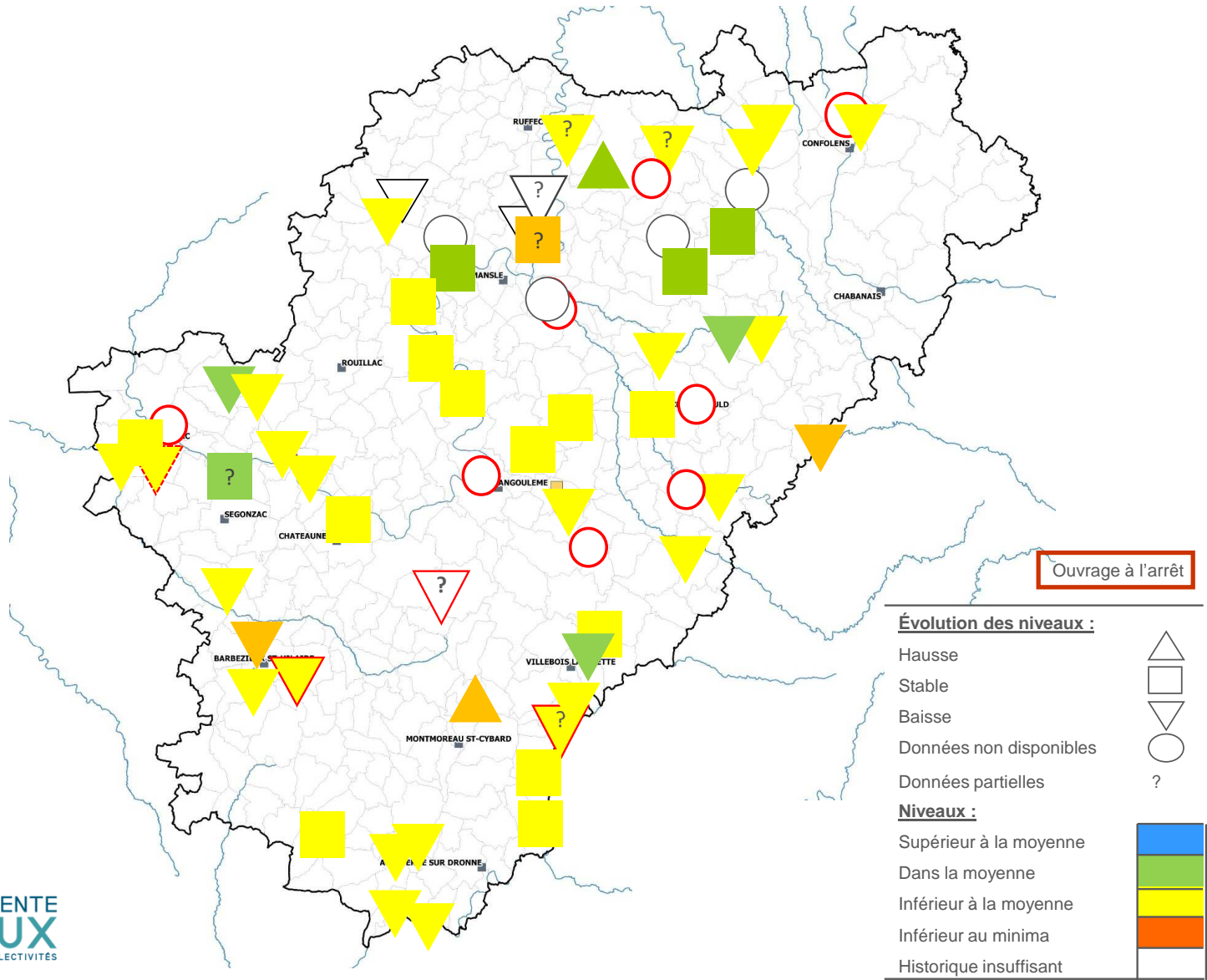
- Secteur préservé jusqu'à présent (Tude),
- Pas de secours,
- Les niveaux commencent à baisser : à surveiller.



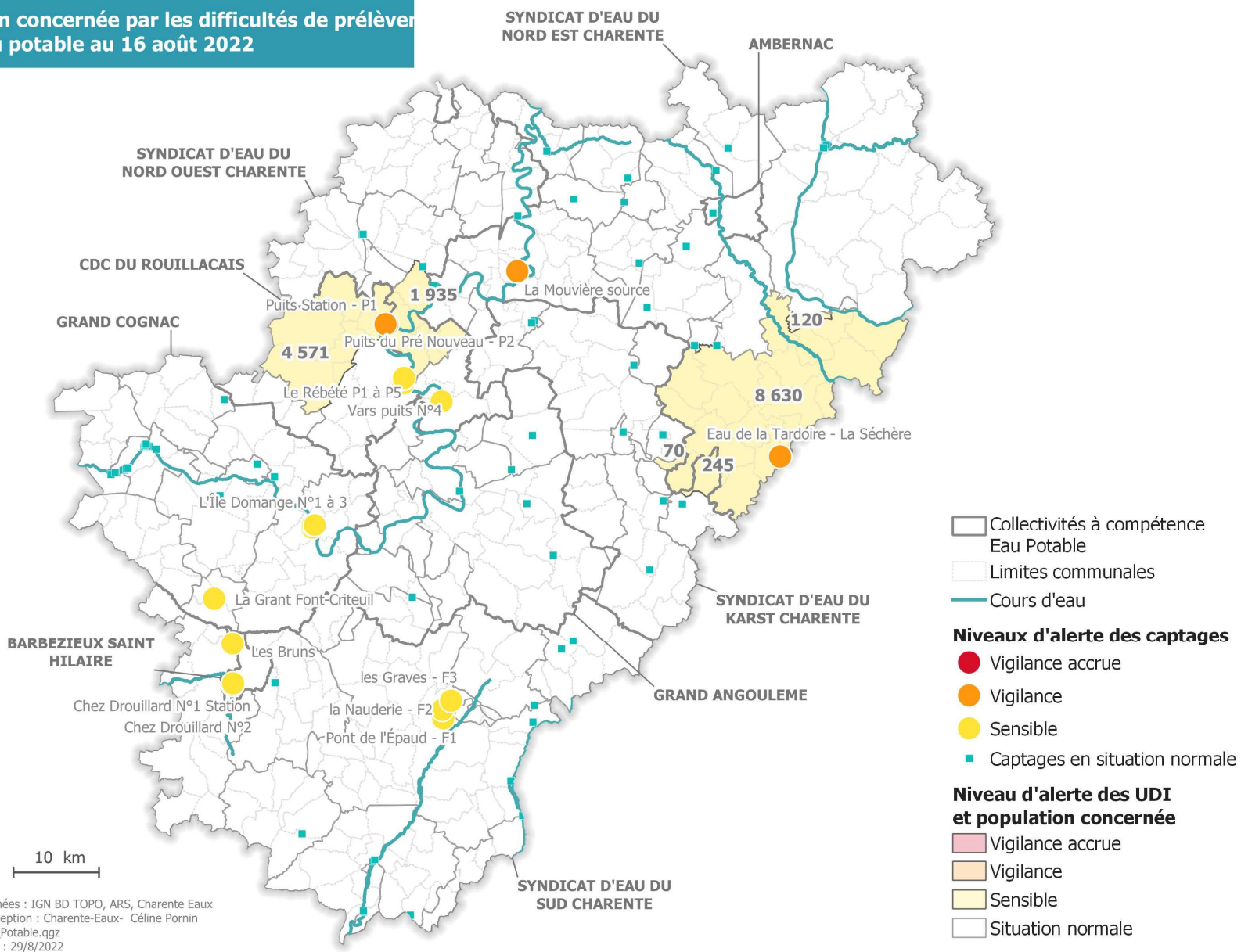
### **Source de la Mouvière :**

- Nécessité de maintenir un niveau d'eau dans la Charente,
- Mise en place des tours d'eau avec les irrigants : irrigation terminée depuis 19 aout,
- Niveau bas de la source : à surveiller.

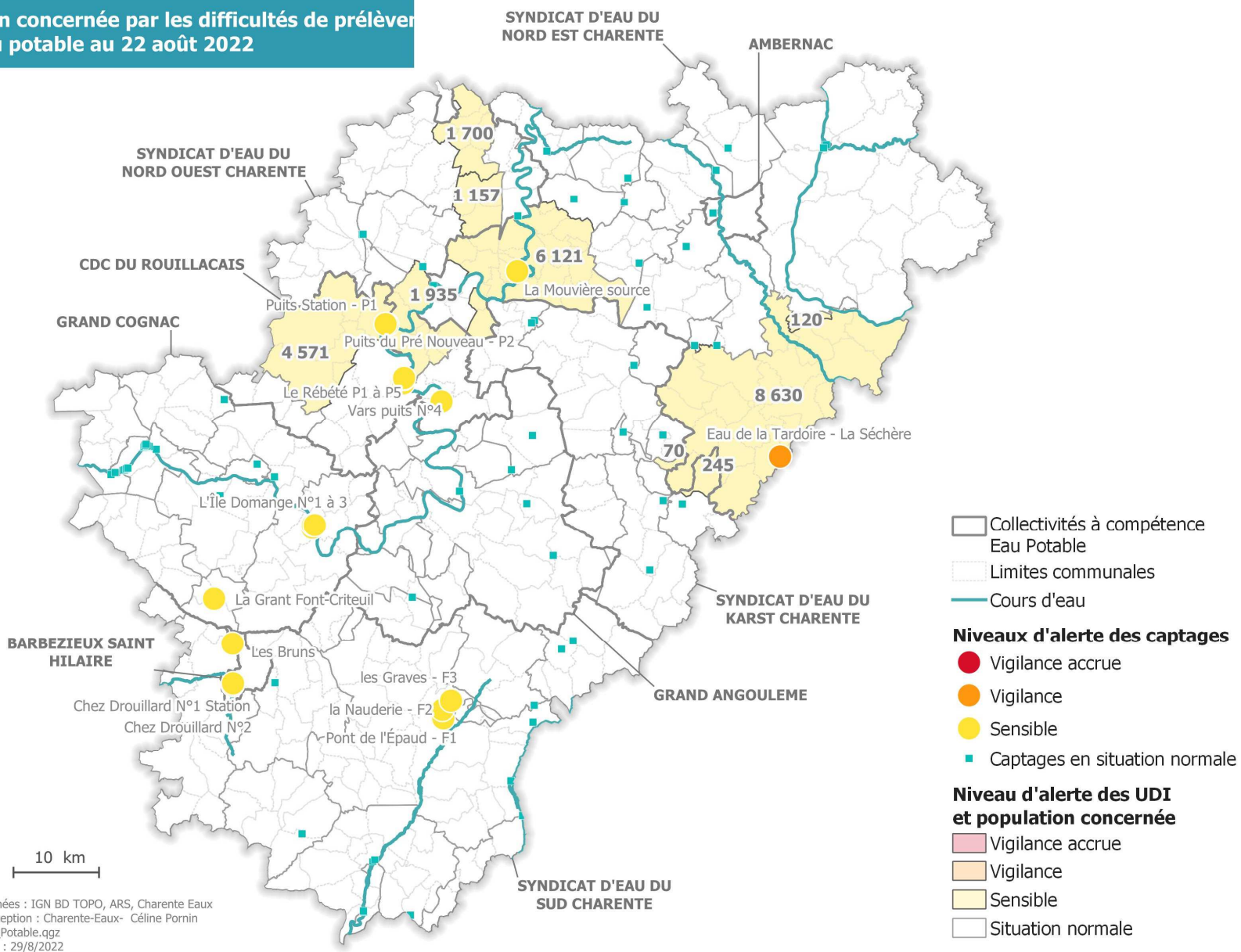
# Situation des points de prélèvement AEP au 28 aout 2022



# Population concernée par les difficultés de prélèvement pour l'eau potable au 16 août 2022

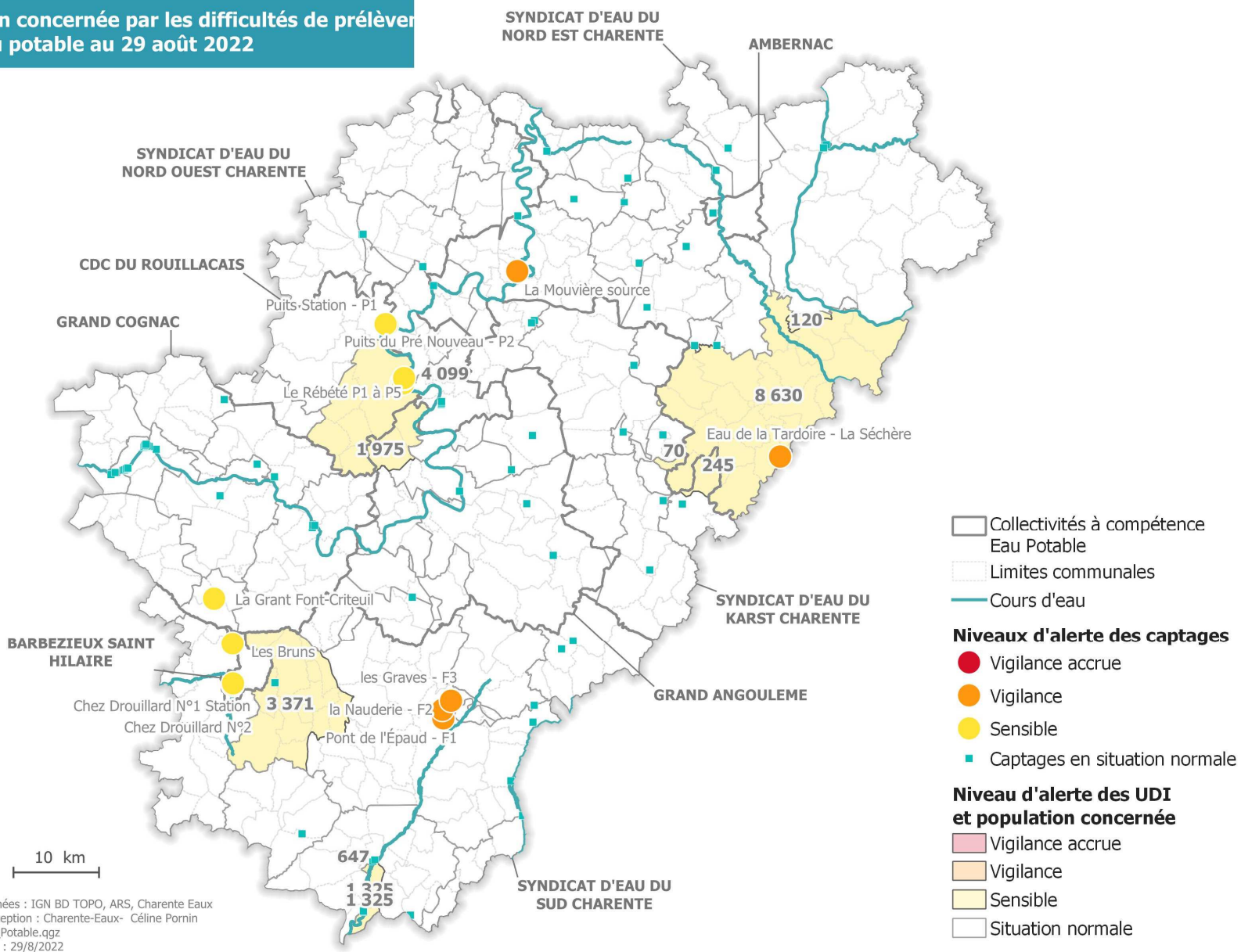


# Population concernée par les difficultés de prélèvement pour l'eau potable au 22 août 2022





# Population concernée par les difficultés de prélèvement pour l'eau potable au 29 août 2022



## ► Bilan de la situation fin aout 2022 :

**La continuité des services est actuellement assurée.**

**Les volumes prélevés sont moins importants avec la baisse des températures.**

**Néanmoins, si le tarissement se poursuit, une surveillance :**

- Dans l'immédiat, des ouvrages sensibles (Séchère, Bignac, Chalais),
- Dans un second temps :
  - Des autres ouvrages pouvant être sensibles à l'étiage, en lien avec le fleuve Charente,
  - Les ouvrages dans les nappes libres.

**Des travaux AEP initialement programmés cette année ont été reportés du fait que la ressource est insuffisante (réservoir..).**



**Merci pour votre attention**

<http://charente-eaux.fr>