



**PRÉFÈTE  
DE LA  
CHARENTE**

*Liberté  
Égalité  
Fraternité*

# **Comité Ressource en Eau**

Du 28 mars 2022

## **Modification du fonctionnement des arrêtés réglementant la manœuvre des vannes**

# Que disent ces arrêtés ?

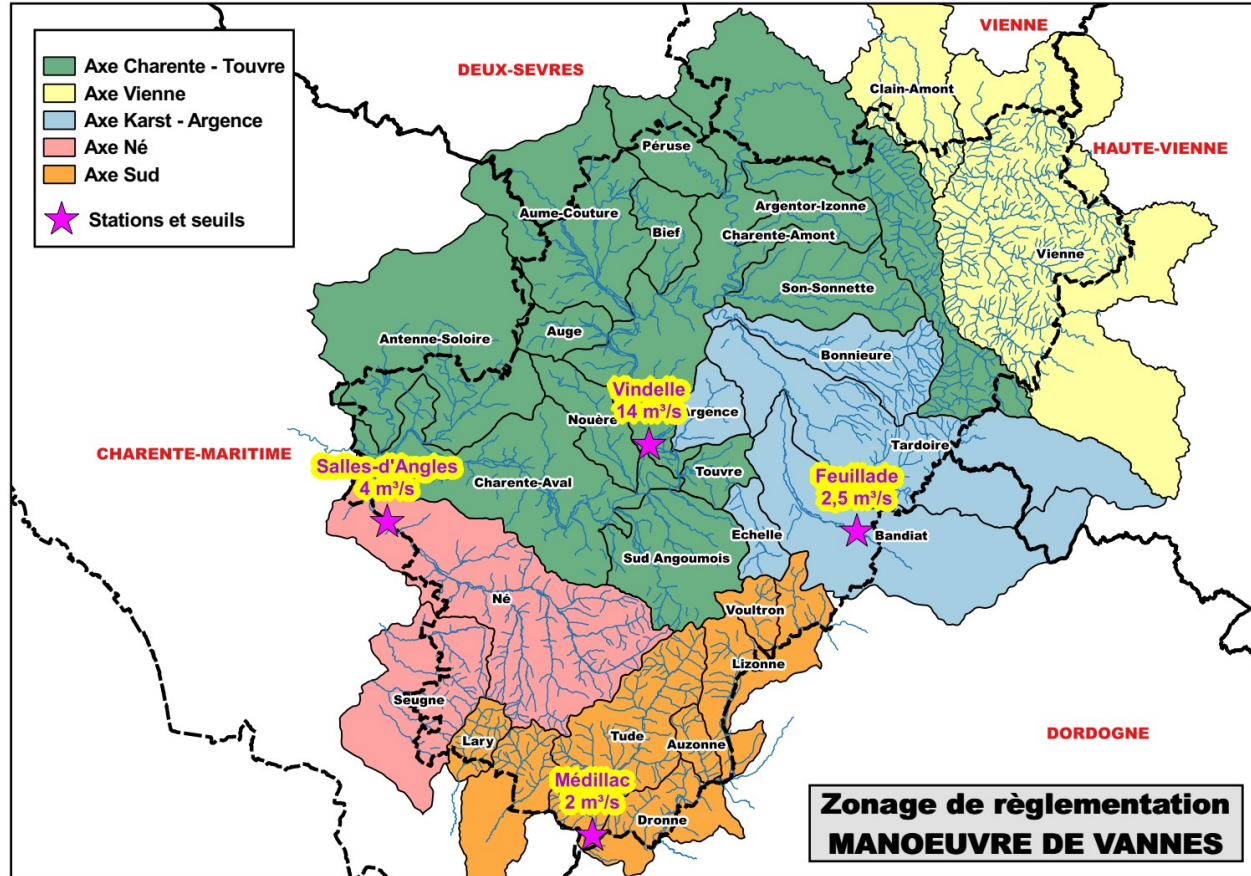
- **Interdiction de manœuvre des vannes et empellements des ouvrages de retenues pouvant modifier le régime hydraulique des cours d'eau.**
- **Maintien en position fermée** des vannes et empellements sauf prescriptions particulières (respect du niveau légal).
- Les ouvrages servant à **alimenter les plans d'eau** à usage d'irrigation ou de loisir sont positionnés de telle sorte que **la totalité du volume entrant, est affectée au cours d'eau**. Le **remplissage des retenues** identifiées par arrêté individuel **« eaux stockées » est interdit**. Le volume entrant est restitué au milieu.
- Les ouvrages identifiés gérés par les syndicats hydrauliques avec **protocole de gestion validé** ne sont **pas concernés**.
- Manœuvres possibles pour garantir la **sécurité des biens ou des personnes** (événements exceptionnels, pluviométrie importante entraînant des risques d'inondation)
- Les manipulations pour mesures de **salubrité** sont autorisées à titre **dérogatoire** après accord du service chargé de la police de l'eau.
- La réalisation de **travaux** sur les ouvrages doit faire l'objet d'une **dérogation** par le service de police de l'eau.

# Pourquoi ?

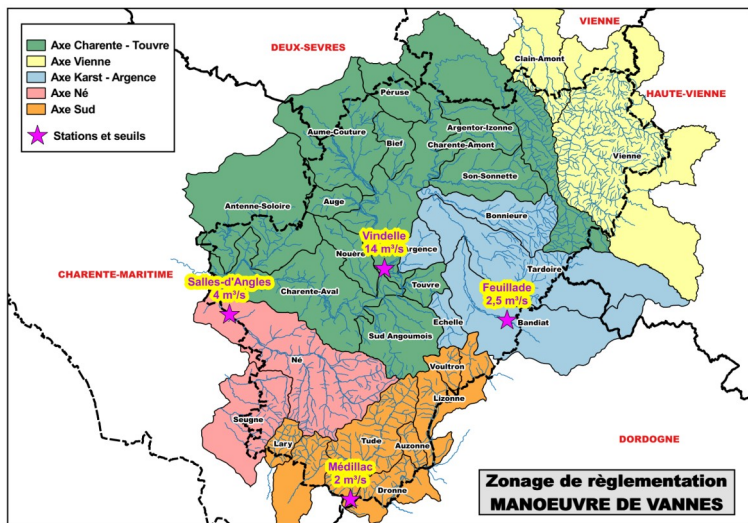
**Préserver les milieux aquatiques** en période de basses eaux :

- « **conserver l'eau** » dans les **retenues et dans les cours d'eau** ;
- **maintien des usages** qui seraient compromis par un abaissement de la ligne d'eau ;
- **éviter les variations de débits** qui nuisent à la salubrité et aux milieux aquatiques

# Quand ?



# Quelles difficultés ?



- **obstacles à la continuité** écologique (piscicole et sédimentaire) ;
- problèmes de **salubrité** ;
- **durée** de fermeture des vannes ;
- **enjeux différents** remplissages des plans d'eau / stabilité de débits ;
- **périmètres incohérents** avec les fonctionnements hydrologiques des bassins ;
- lisibilité des ouvrages concernés et communication.

	2021	2020	2019	2018	2017 *prologé
Axe Charente-Touvre-Vienne	29/03	29/05	05/06	23/05	12/04
Axe Karst-Argence	22/03	16/04	02/04	18/05	12/04
Axe Né	22/03	23/04	02/04	04/05	05/04
Axe Sud	22/03	16/04	02/04	15/05	12/04

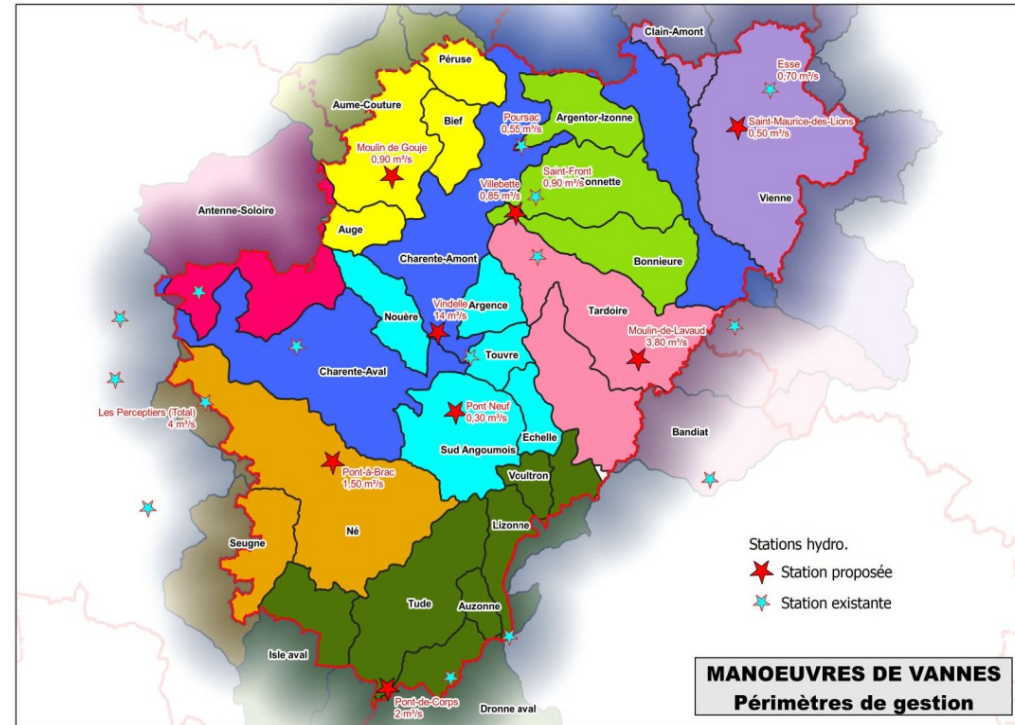
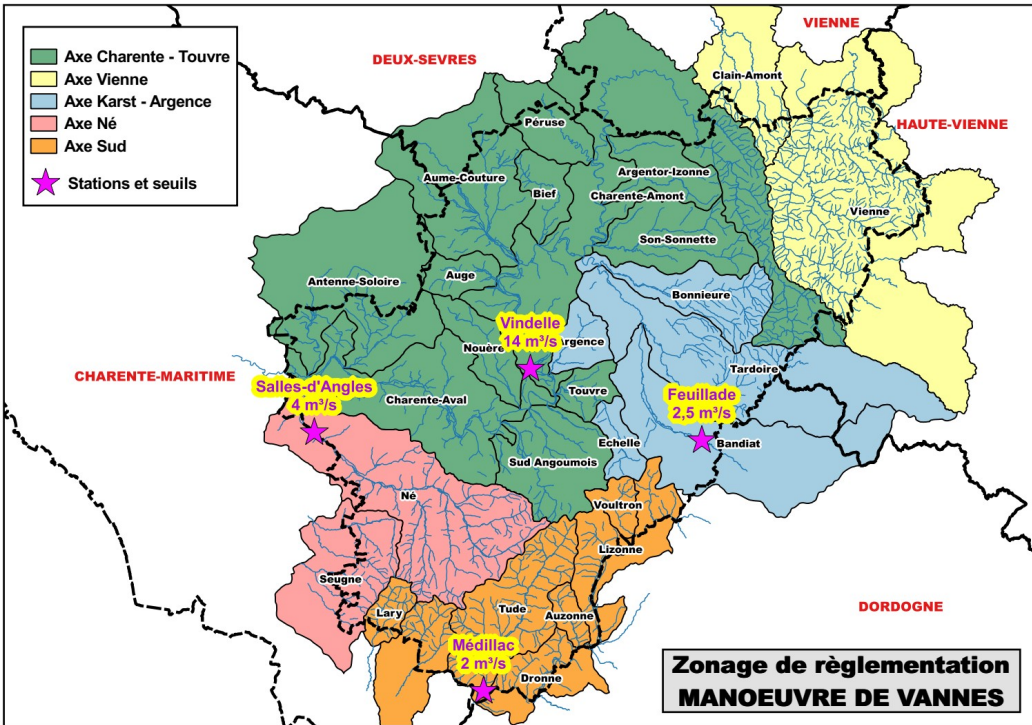
→ **nécessité d'une gestion plus fine et adaptée**

# Quelles propositions ?

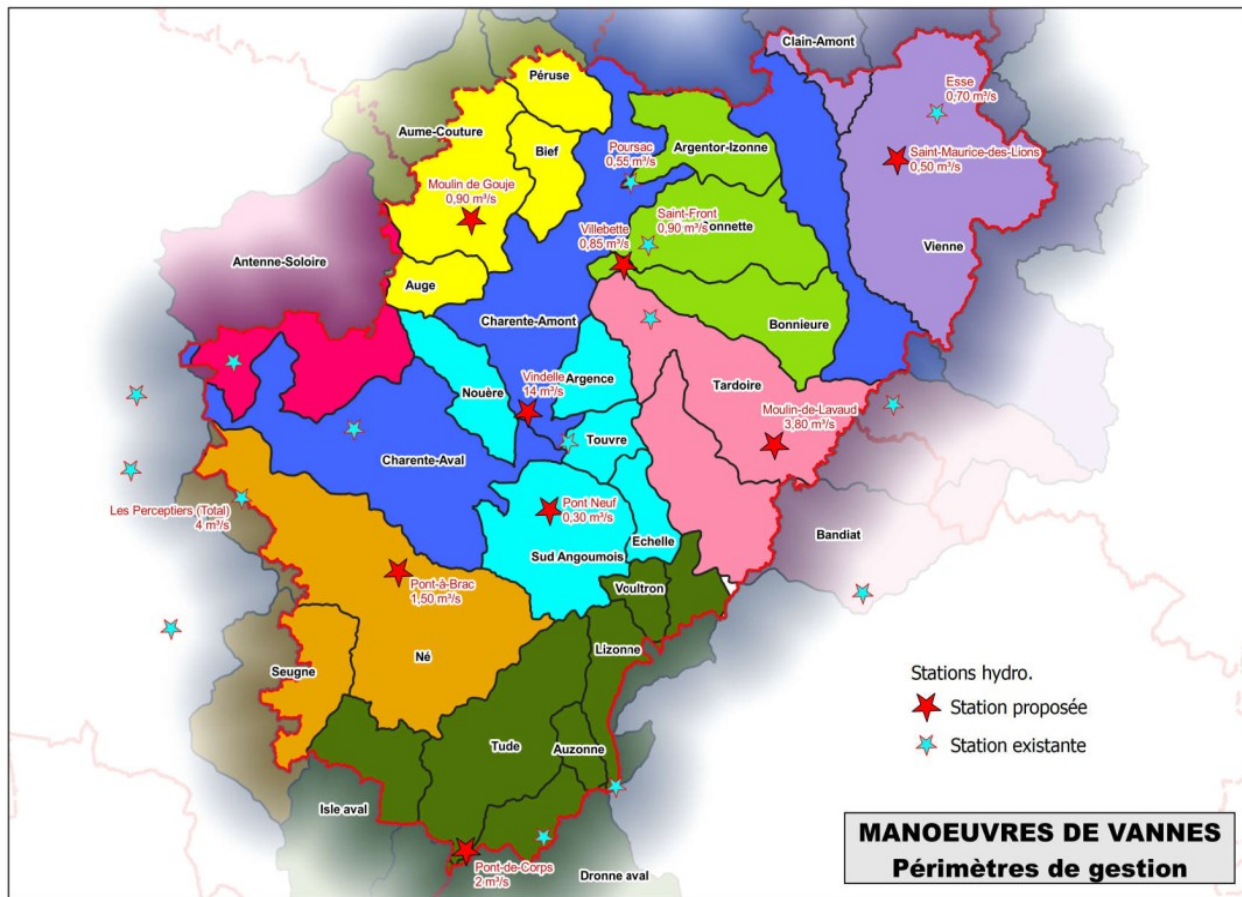
## Nécessité d'une gestion plus fine et adaptée :

- révision des **périmètres** ;
- révision des **seuils** ;
- **déconnexion** des seuils d'interdiction de **remplissage des plans d'eau** et des **manœuvres** de vannes ;
- **liste et carte des ouvrages sous protocole** annexées aux arrêtés ;
- **communication plus ciblée** : propriétaires de moulins et de plans d'eau ;
- **concertation**.

# Proposition de périmètres



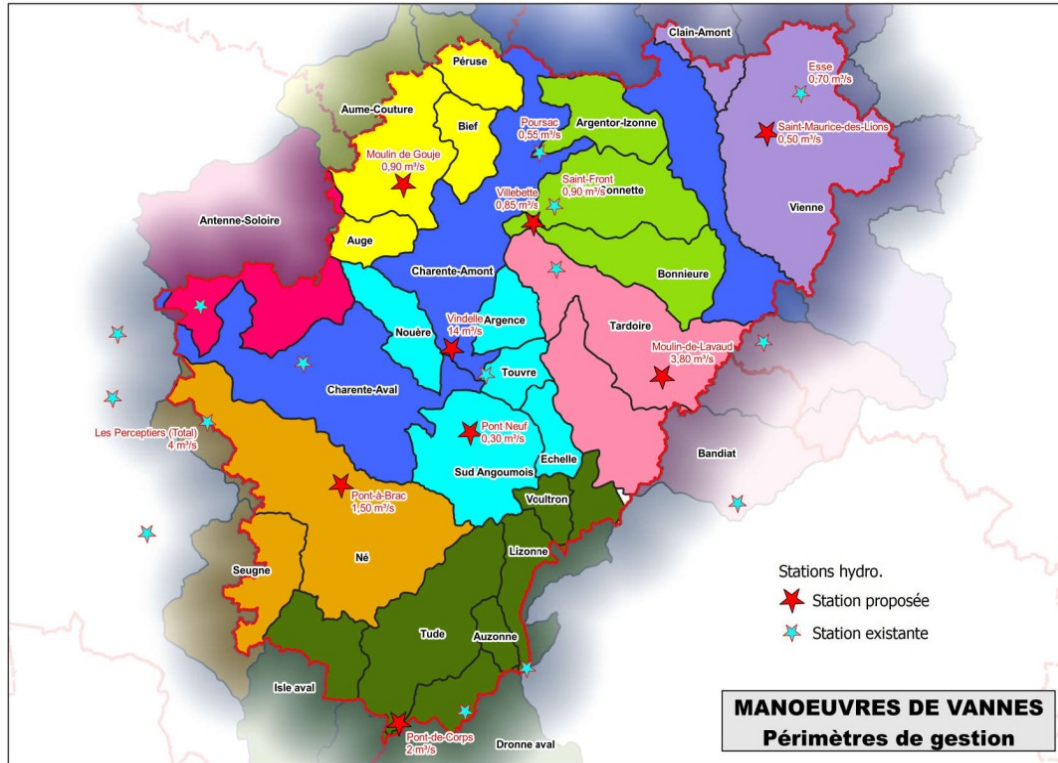
# Proposition de seuils – base de travail



Secteurs	GÉMAPI	Unités hydro.	Stations de référence	Proposition Seuil de gestion
01	SMACA CD 16 EPTB	Fleuve Charente & affluents (Charente-amont Charente-aval)	Vindelle	14 m <sup>3</sup> /s
02	SBAISS SyBTB	Argentor-Izonne Son-Sonnette Bonniere	Poursac	0,55 m <sup>3</sup> /s
			Saint-Front	0,9 m <sup>3</sup> /s
			Saint-Ciers-sur-Bonniere Villebette	0,85 m <sup>3</sup> /s
03	SMABACAB SBPCP	Péruse Bief Aume-Couture Auge	Oradour Moulin de Gouge	0,90 m <sup>3</sup> /s
04	SyBTB	Tardoire Bandiat	Montbron Moulin de Lavaud	3,8 m <sup>3</sup> /s
05	SyBRA	Argence Touvre Échelle-Lèche Sud-Angoumois Nouère	Voeuil-et-Giget Pont Neuf	0,30 m <sup>3</sup> /s
06	SyMBA	Antenne Soloire Tourtrat		sur consigne SyMBA
07	SBV Né SyMBAS	Né Seugne	Salles-d'Angles Les Perceptiers	4 m <sup>3</sup> /s
			Nonaville Pont à Brac	1,5 m <sup>3</sup> /s
08	SAB Vienne SIGIV	Vienne (affluents) Clain-amont	Saint-Maurice-des-Lions (Goire)	0,5 m <sup>3</sup> /s
			Esse (Issoire)	0,7 m <sup>3</sup> /s
09	SABV Dronne aval SIAH Lizonne SyMBAL	Isle-Dronne (Lizonne - Voultron Dronne-aval - Auzonne Tude - Isle-aval)	Médillac Pont-de-Corps	2 m <sup>3</sup> /s

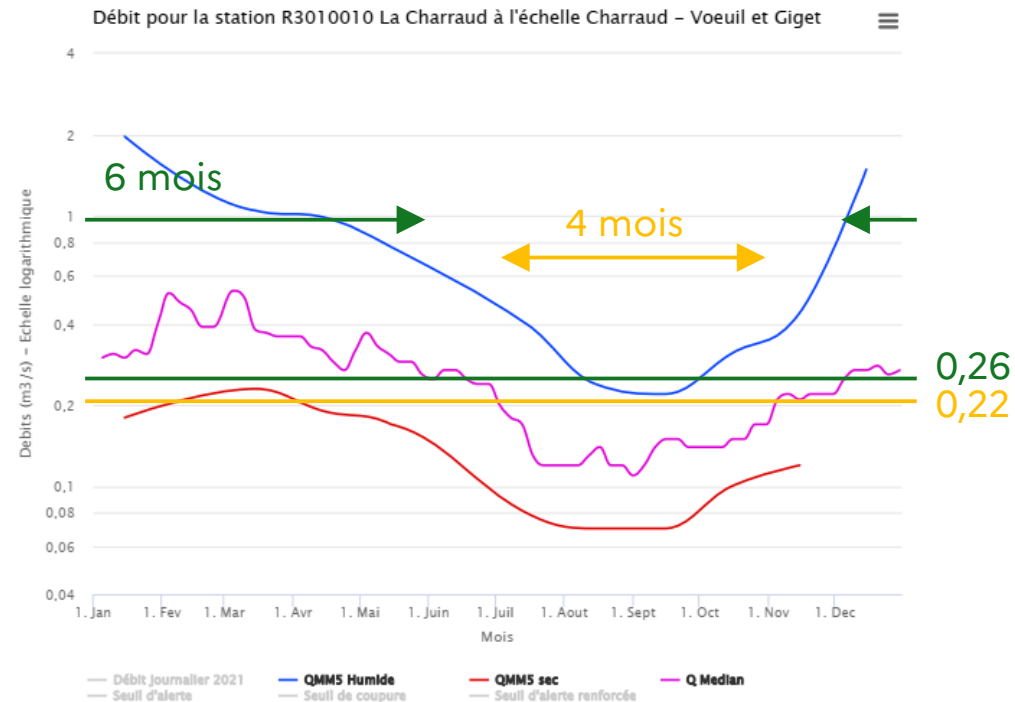
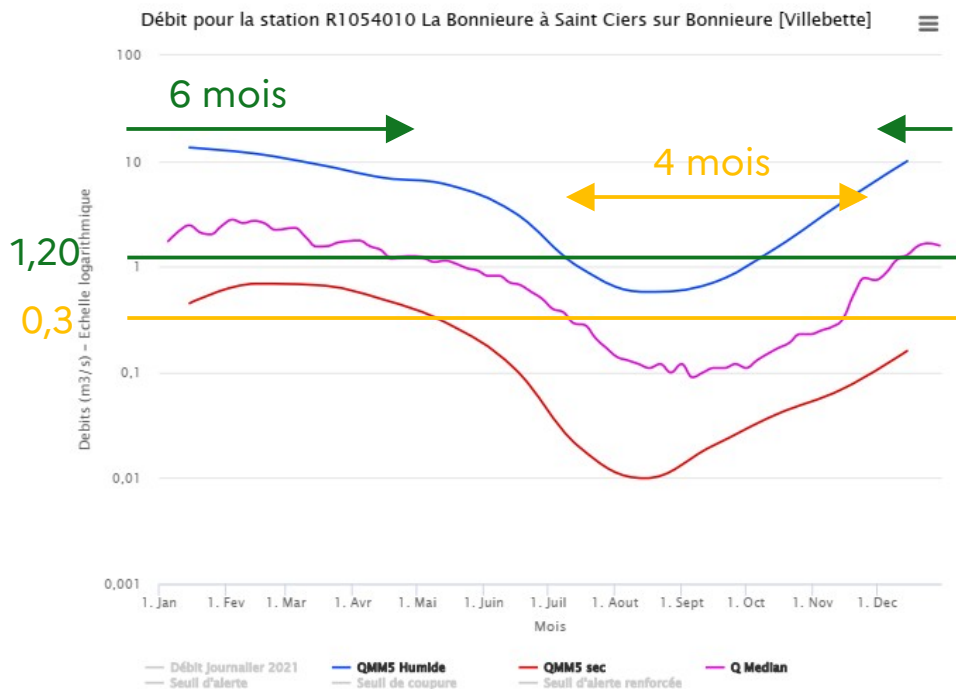


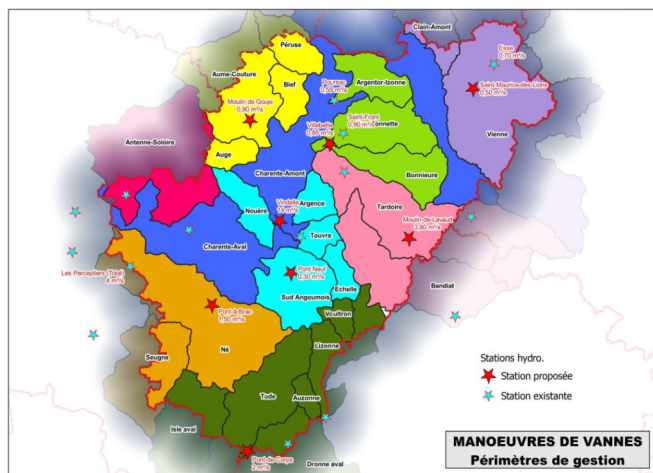
# Proposition de seuils – base de travail



- **Maintien de ces seuils** pour l'interdiction des **remplissages** de plans d'eau ;
- **Retarder la fermeture** de tous les ouvrages, la **limiter** à la période d'étiage, notamment sur les **premières catégories piscicoles** ;
- Prise en compte de certaines **spécificités** (pertes karstiques...)

# Recherche de 2 débits de référence : 6 mois de hautes eaux, 4 mois de basses eaux





Bassin	Station	Seuil actuel	Proposition initiale	Observations GEMAPI/OFB	Seuil 6 mois hautes eaux en débit moyen	Seuil 4 mois basses eaux en débit moyen	Proposition Seuil d'interdiction de remplissage des plans d'eau	Proposition seuil interdiction manoeuvre de vannes
Charente	Vindelle	14 m <sup>3</sup> /s	14 m <sup>3</sup> /s	RAS	18,5 m <sup>3</sup> /s	5,5 m <sup>3</sup> /s	Réalimentation → Difficulté de décision Maintien 1 seuil à 14 m <sup>3</sup> /s	
Bonneure-Argenton-Izonne-Sonnette	Poursac Saint-Front Villebette		0,55 m <sup>3</sup> /s 0,9 m <sup>3</sup> /s 0,85 m <sup>3</sup> /s	<p>Limiter l'interdiction de manoeuvres à l'étiage (le plus tard possible) pour bonne réalisation du cycle biologique des poissons</p> <p>Séparer la Bonneure car fonctionnement spécifique (pertes karstiques)</p>	0,57 m <sup>3</sup> /s 1,35 m <sup>3</sup> /s 1,20 m <sup>3</sup> /s	0,3 m <sup>3</sup> /s 0,5 m <sup>3</sup> /s 0,3 m <sup>3</sup> /s	Séparer la Bonneure : Villebette	
							1,20 m <sup>3</sup> /s	0,3 m <sup>3</sup> /s
							Argenton-Izonne-Sonnette : Poursac	
							0,57 m <sup>3</sup> /s	0,3 m <sup>3</sup> /s
Peruse-Bief-Aume-Couture-Auge	Moulin de Gouge		0,9 m <sup>3</sup> /s	Seuil trop haut – mesures à prendre le plus tard possible pour la bonne réalisation du cycle biologique des poissons seuil trop haut, limiter à l'étiage l'interdiction de manoeuvres, limiter le remplissage à la période d'abondance	0,85 m <sup>3</sup> /s	0,25 m <sup>3</sup> /s	0,9 m <sup>3</sup> /s	0,25 m <sup>3</sup> /s
Tardoire-Bandiât	Feuillade Moulin de Lavaud Coulgens	2,5 m <sup>3</sup> /s	3,8 m <sup>3</sup> /s	<p>RAS</p> <p>Séparer Bandiât et Tardoire, suivant les gouffres et pertes peuvent avoir des incidences importantes</p> <p>Proposition utilisation de Coulgens pour le remplissage des plans d'eau</p>	2,40 m <sup>3</sup> /s 4 m <sup>3</sup> /s	1,38 m <sup>3</sup> /s 2,10 m <sup>3</sup> /s	0,1 m <sup>3</sup> /s à Coulgens	
							0,1 m <sup>3</sup> /s ??	Tardoire Moulin Lavaud 2,10 m <sup>3</sup> /s
							Bandiât Feuillade 1,38 m <sup>3</sup> /s	
Argence-Touvre-echelle-Sud-Angoumois-Nouère	Pont Neuf (Voeuil)		0,3 m <sup>3</sup> /s	Idem : interdiction la plus tardive possible (1ere cat) Intérêt de réglementer sur la Touvre ??	0,26 m <sup>3</sup> /s	0,22 m <sup>3</sup> /s	0,3 m <sup>3</sup> /s	0,22 m <sup>3</sup> /s
Antenne-Soloire-Tourtrat			Prop syndicat					Prop syndicat
Né-Seugne	Salles d'Angles Pont-à-Brac	4 m <sup>3</sup> /s	4 m <sup>3</sup> /s 1,5 m <sup>3</sup> /s	Pas de remarques, gestion SyBVNé	1,5 m <sup>3</sup> /s	1,5 m <sup>3</sup> /s	1,5 m <sup>3</sup> /s	1,5 m <sup>3</sup> /s
Vienne-Clain	St Maurice (Goire) Esse (Issoire)		0,5 m <sup>3</sup> /s 0,7 m <sup>3</sup> /s	Limiter l'effet « yoyo » nécessaire uniquement en étiage Proposition retenir la station d'Esse Plutôt 1,06 à Esse lorsque Vindelle est à 14 Voir avec étude DMB Vienne	0,55 m <sup>3</sup> /s 1,1 m <sup>3</sup> /s	0,18 m <sup>3</sup> /s 0,3 m <sup>3</sup> /s	1,1 m <sup>3</sup> /s	0,3 m <sup>3</sup> /s
Dronne-Lizonne-Tude	Médillac	2 m <sup>3</sup> /s	2 m <sup>3</sup> /s	Pas de remarques, gestion SyBV	1,15 m <sup>3</sup> /s	0,62 m <sup>3</sup> /s	2 m <sup>3</sup> /s	0,62 m <sup>3</sup> /s

# Liste des ouvrages concernés par un protocole de gestion

Plan de gestion du syndicat du bassin versant du Né :

95 ouvrages sur les cours d'eau : Né, Beau, Maury, Arce, Collinaud, Regain

Plan de gestion du SABV Dronne aval :

34 ouvrages sur la Tude et la Viveronne

Plan de gestion du SMABACAB :

40 ouvrages sur l'Aume-Couture

Ouvrages sous gestion SyBRA

Suites...

Expérimentation en 2022 ?

Communication ?