



Comité ressource en eau de la Charente Etat qualitatif de l'eau distribuée



Introduction

➤ Compétences AEP

Communes	Syndicats	Communauté de communes	Communautés d'agglomération
Ambernac	SIAEP Nord Est Charente	Com Com du Rouillacais	Grand Angoulême
Barbezieux Saint Hilaire	SIAEP Nord Ouest Charente		Grand Cognac
Chasseneuil sur Bonnieure	SIAEP Karst Charente		
	SIAEP Sud Charente		



Introduction

- Origine de l'eau potable distribuée: 99% de ressources profondes
1% de ressources superficielles
(Tardoire, Issoire)
- Volume annuel mis en distribution: 25,9 millions de m³ pour 350 498 hab
- Paramètres sensibles
 - ✓ Bactériologiques
 - ✓ Turbidité
 - ✓ Nitrates (13 captages prioritaires)
 - ✓ Pesticides



Situation globale en 2020

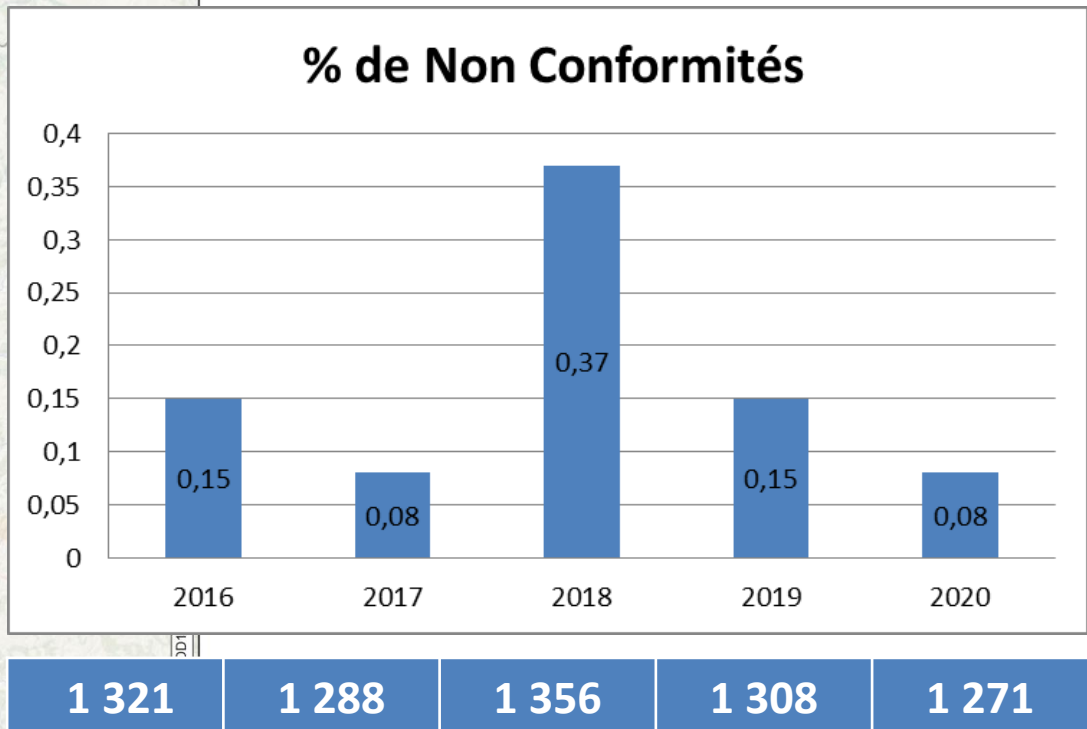
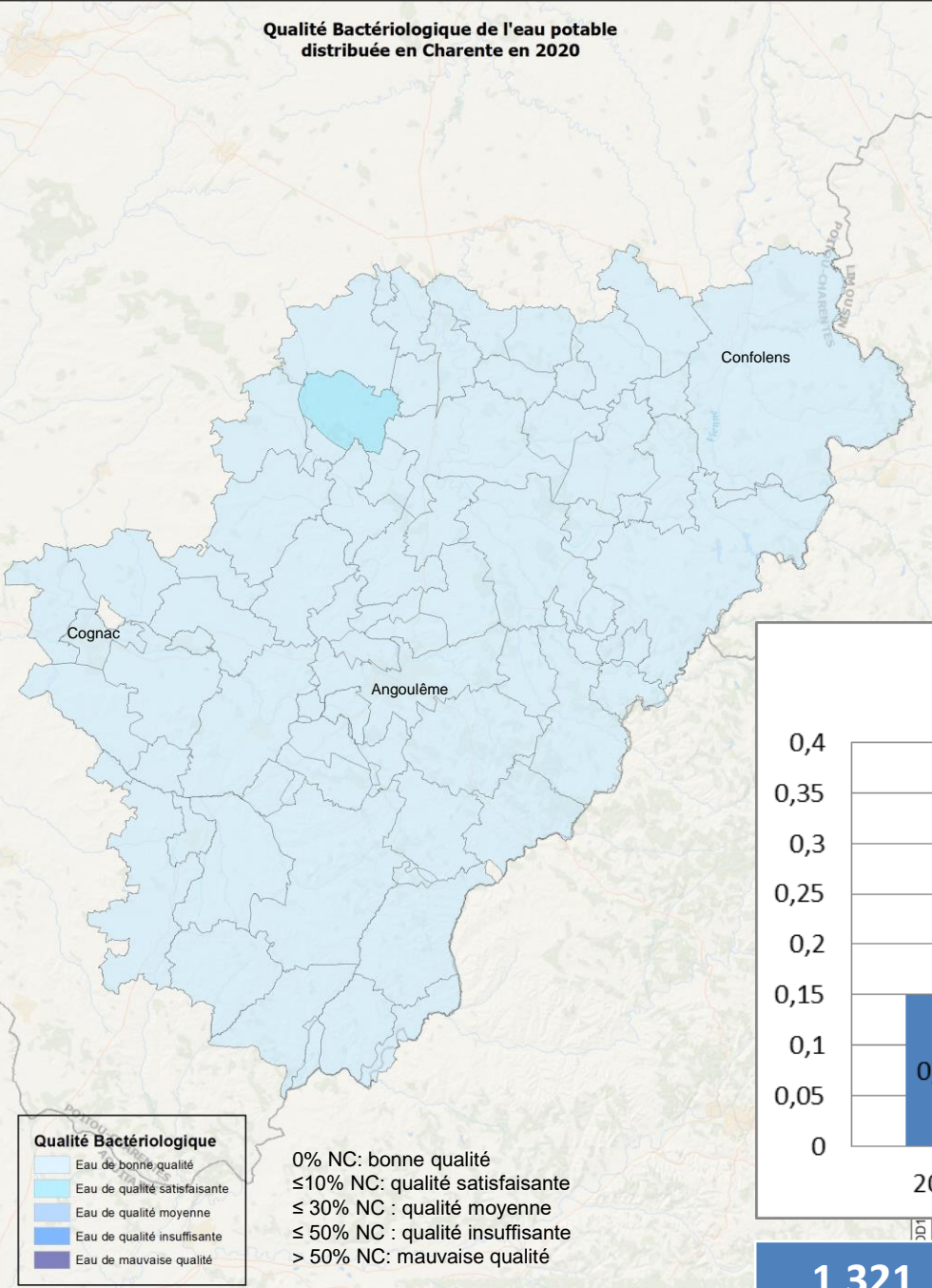
	Paramètres bactériologiques (0/100mL d'eau)	Paramètres chimiques		
% de non conformité	0,08% (n=1 271)	7,98% (n=1 496)	Nitrates (50mg/l)	0% (n=1 240)
			Pesticides (0,10µg/L)*	32% (n=351)
			Turbidité (1NFU)	0,54% (n=1 286)

*: 0,03µg/L pour aldrine, dieldrine, heptachlore, heptachlorépoxyde

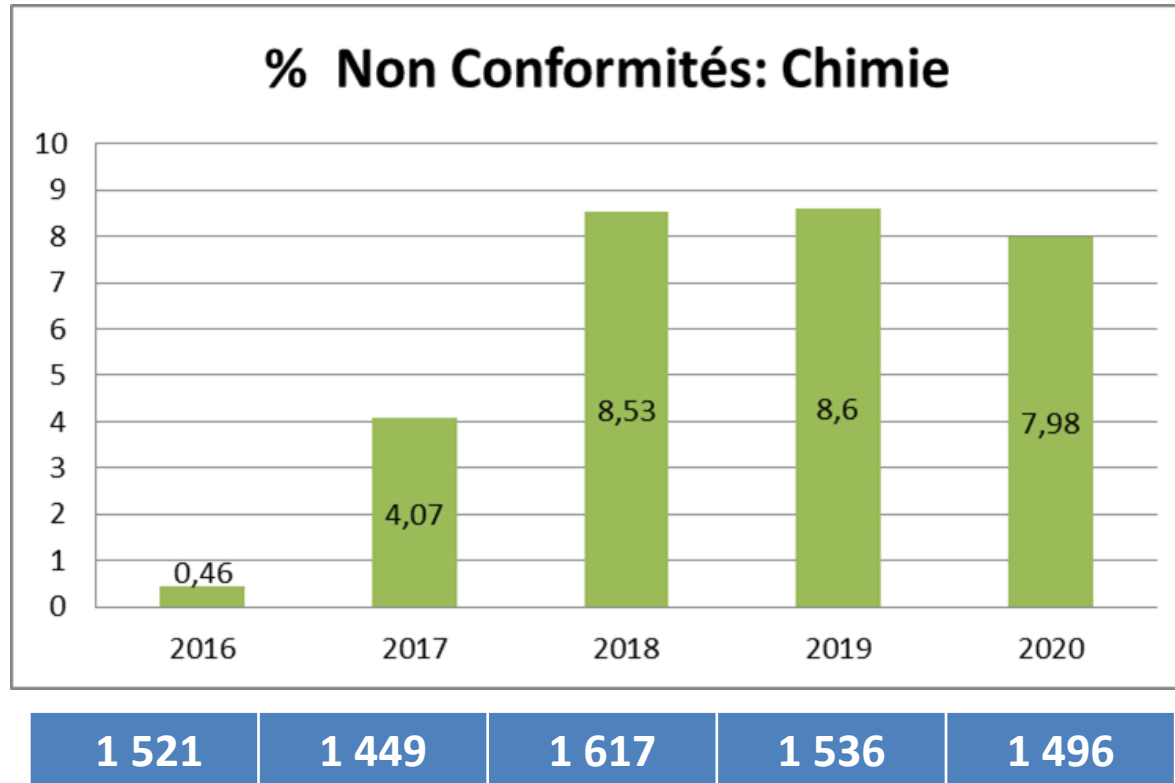


Paramètres bactériologiques

- Limite de qualité: 0/100mL
- NC liées aux réseaux, turbidité, de courte durée .



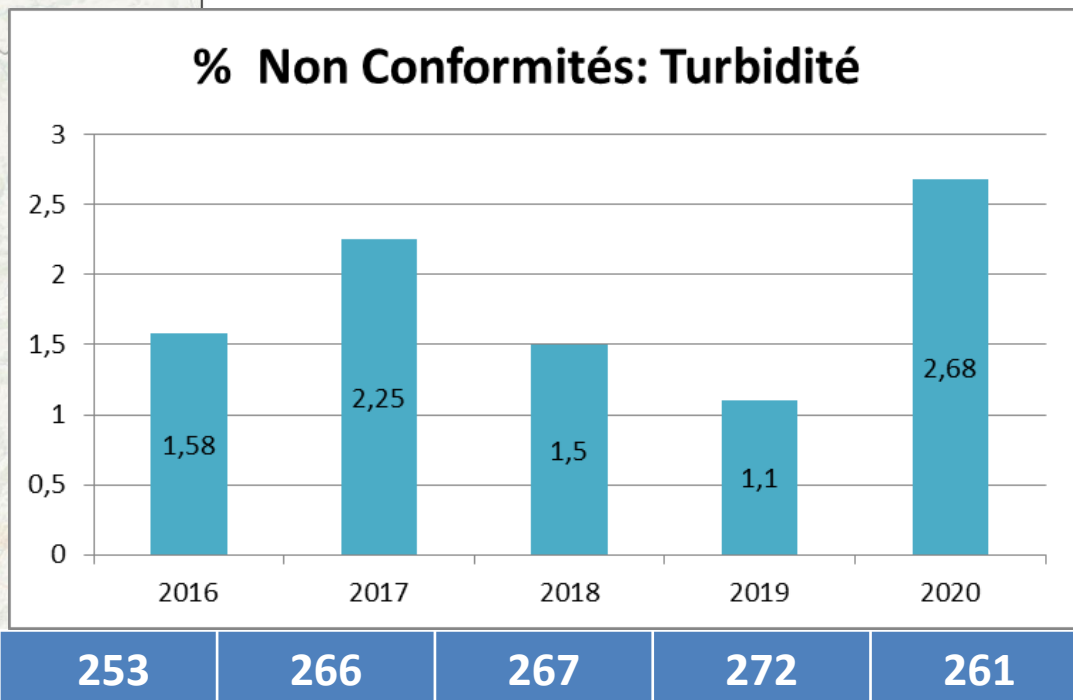
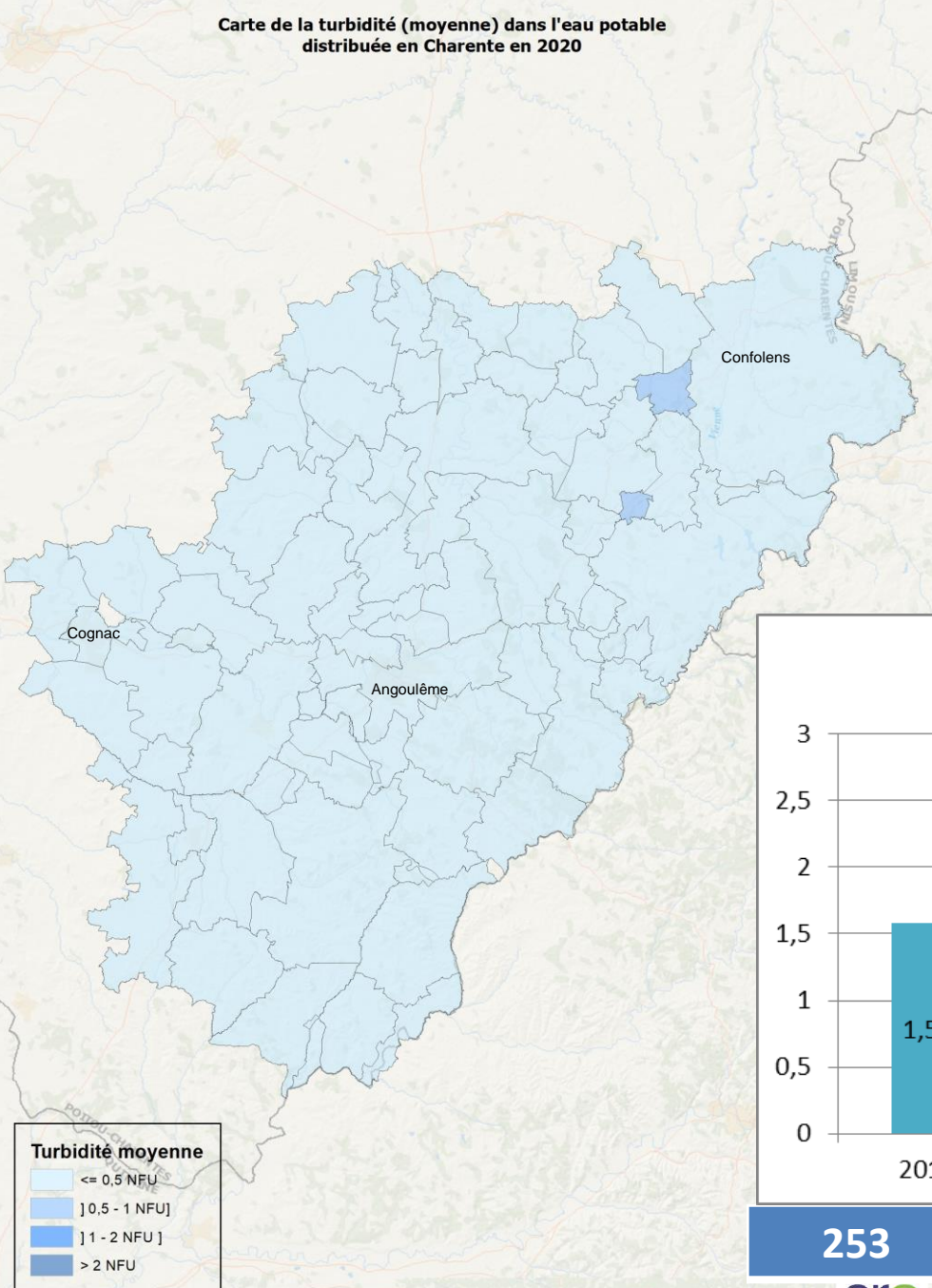
Paramètres chimiques globaux



Carte de la turbidité (moyenne) dans l'eau potable distribuée en Charente en 2020

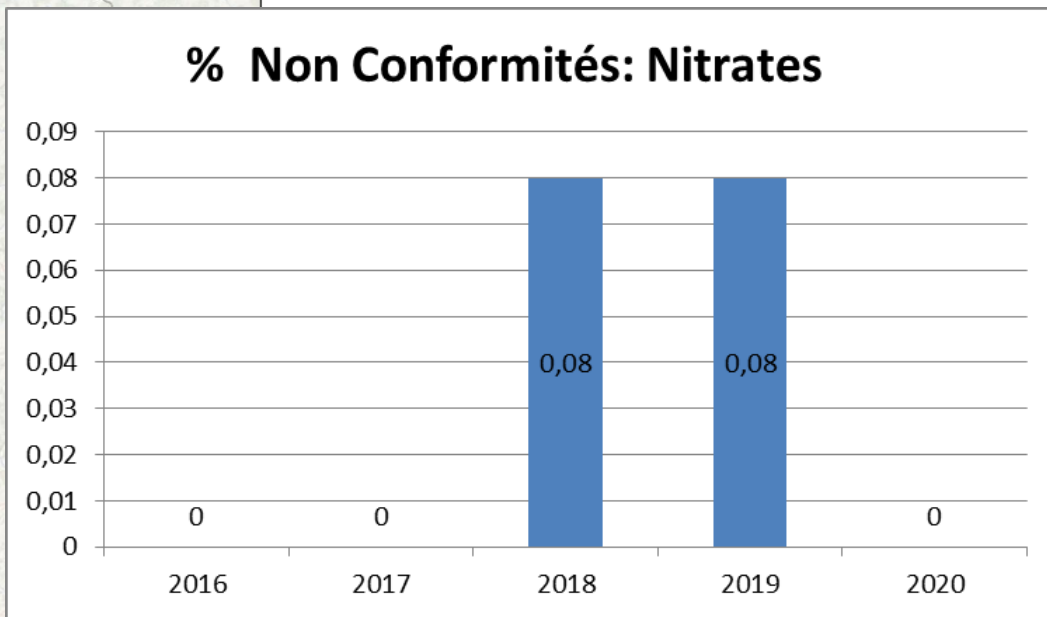
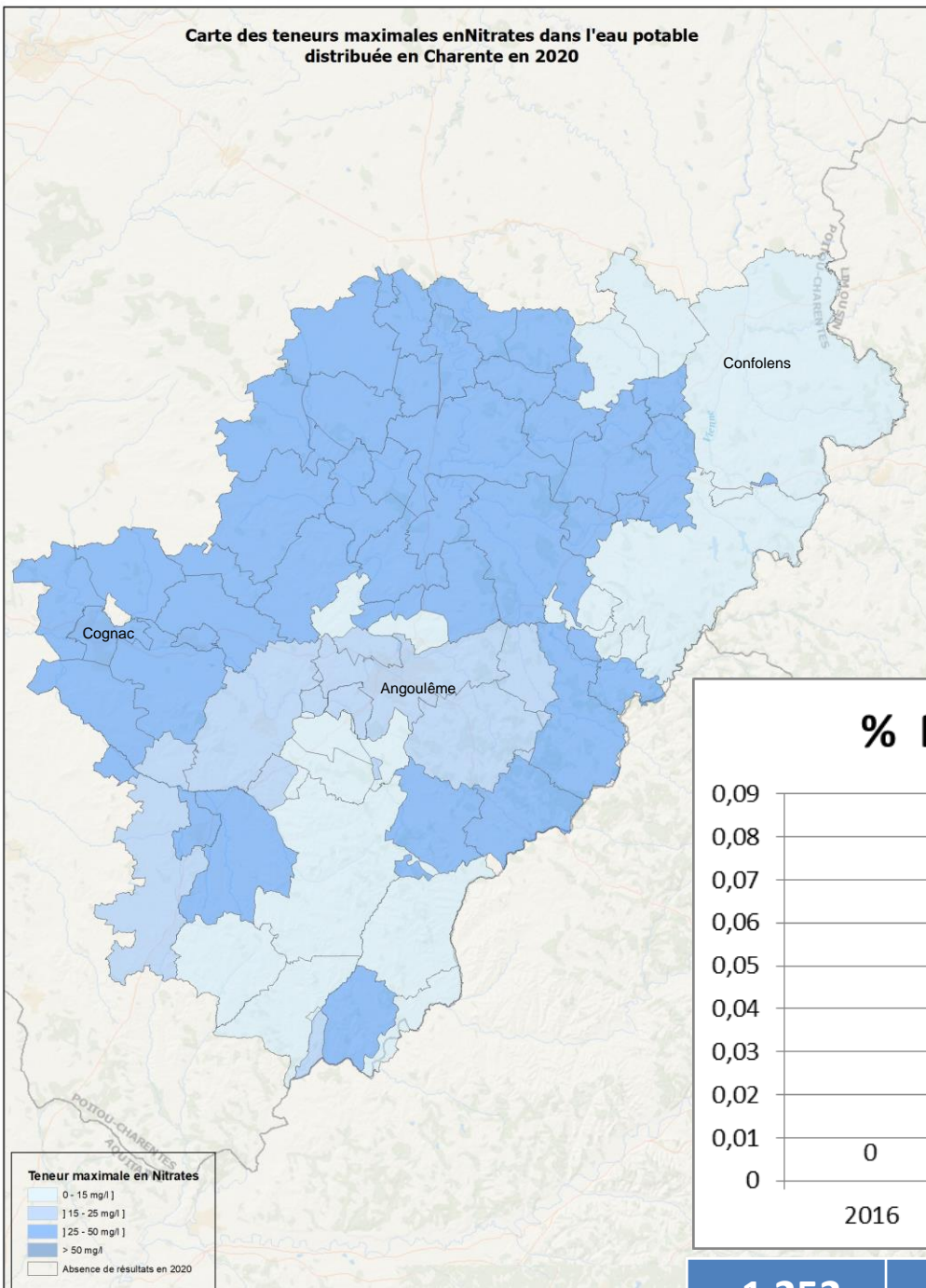
Paramètre Chimique Turbidité

- Limite de qualité: 1 NFU
- Paramètre lié à la météorologie, à l'origine de l'eau.
- Filière de traitement.



Paramètre Chimique Nitrates

- Limite de qualité: 50mg/L
- Paramètre lié à la vulnérabilité de la ressource vis-à-vis des pollutions diffuses.
- Filière de traitement, captages prioritaires.



Carte des teneurs maximales en Nitrates dans l'eau potable distribuée en Charente en 2020

Paramètre Chimique Nitrates

N°1 Source de Moulin Neuf SIAEP Nord Ouest Charente

N°2 Source de Roche SIAEP Nord Ouest Charente

N°3 Puits 2 et 4 de Vars SIAEP Nord Ouest Charente

N°4 Source de Fontlongue SMAEP Sud Charente

N°5 Captage de la Davidie SMAEP Sud Charente

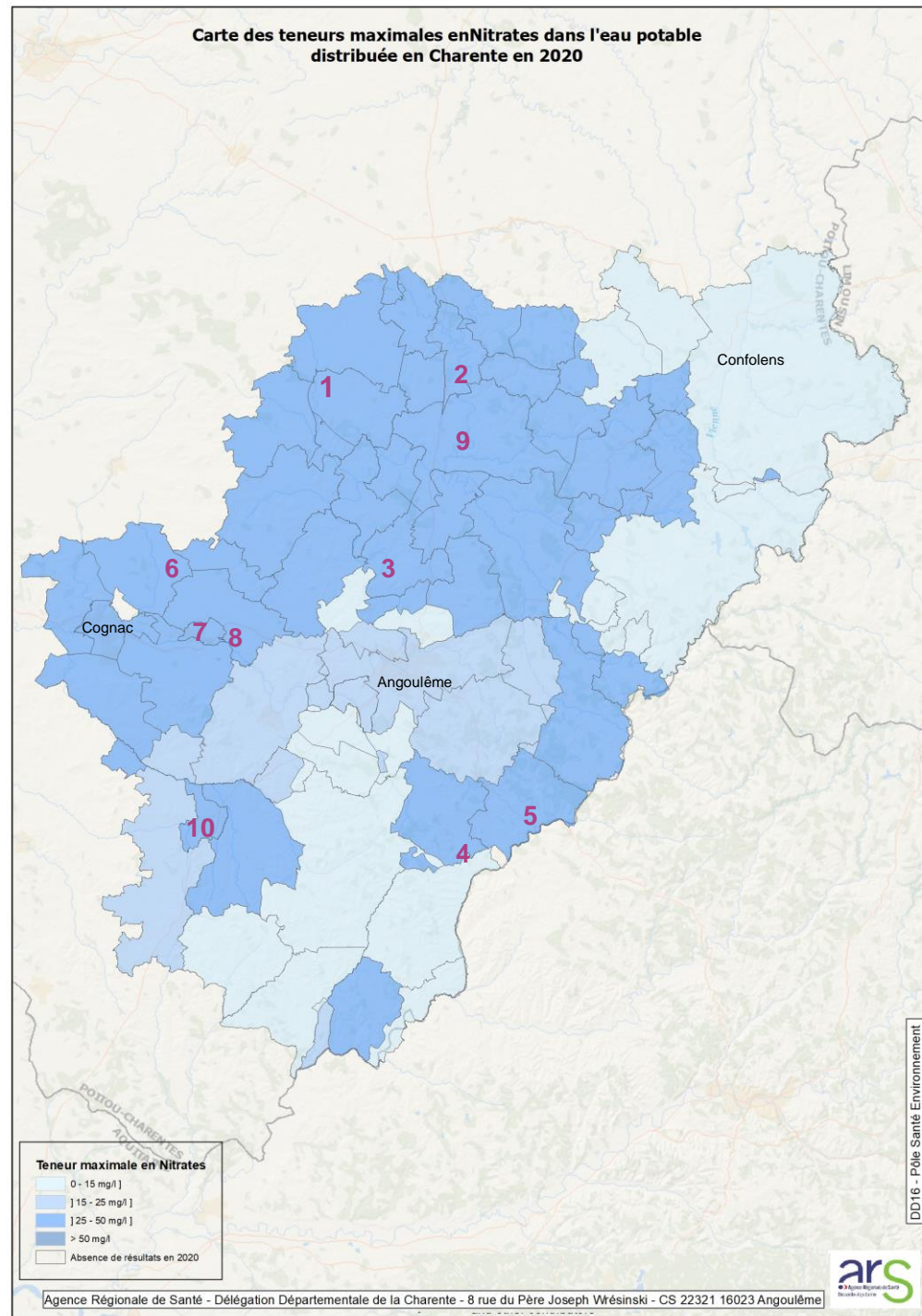
N°6 Source de la Fosse Tidet Grand Cognac

N°7 Source et Forage de la Touche Grand Cognac

N°8 Forage de la Prairie de Triac Grand Cognac

N°9 Source de la Mouvière SIAEP Nord Est Charente

N°10 Puits 1 et 2 Chez Drouillard Commune de Barbezieux-Saint-Hilaire



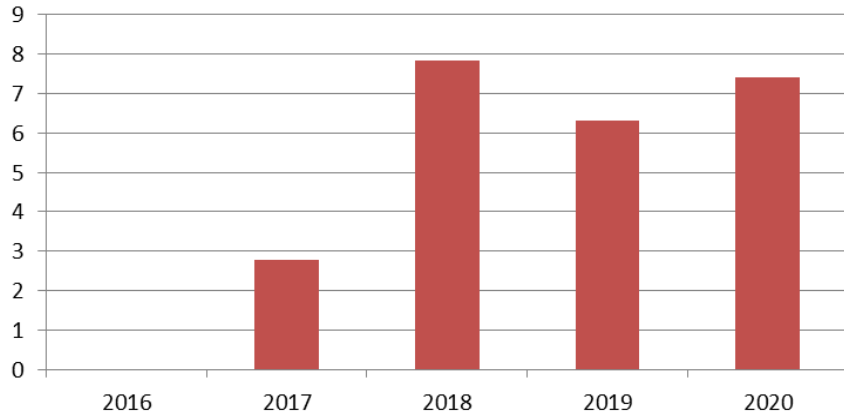
Paramètre Chimique: Pesticides

- Limites de qualité:
 - $<0,1\mu\text{g/L}$ pertinent
 - $<0,5\mu\text{g/L}$ total pesticides
- Molécules incriminées dans les NC:
 - ESA métolachlore (métabolite du métolachlore et du S-métolachlore, herbicide)
 - Atrazyne déséthyl déisopropyl (métabolite de l'Atrazine, herbicide)
 - Déséthylatrazine (métabolite de l'Atrazine, herbicide)
 - 2 hydroxyatrazine (métabolite de l'Atrazine, herbicide)
 - Metaldehyde (molluscide)
 - Cyperméthrine (insecticide)
 - Lambda cyhalothrine (insecticide)
 - AMPA (métabolite du glyphosate, herbicide)



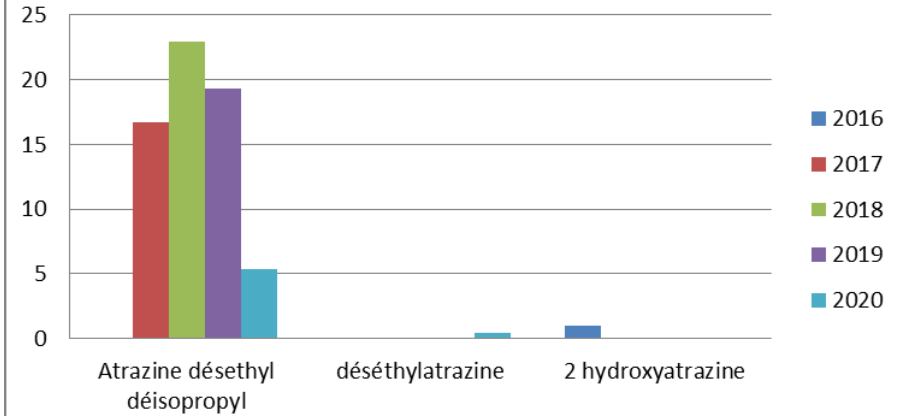
Paramètre Chimique: Pesticides

% Non Conformités: Pesticides totaux



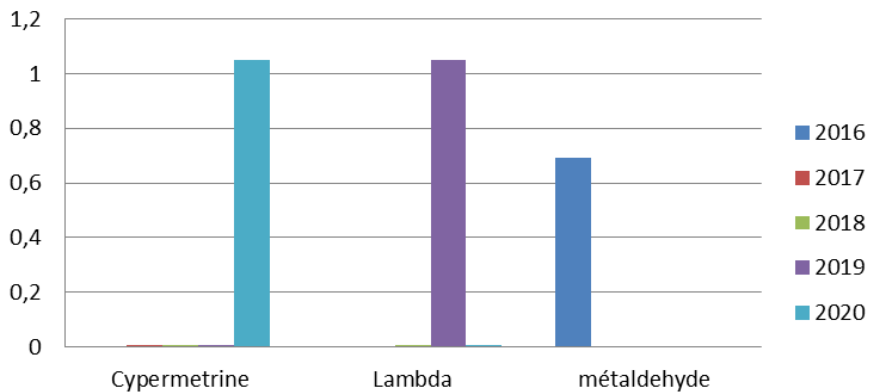
144 196 335 364 351

% Non conformités: Dérivés atrazine



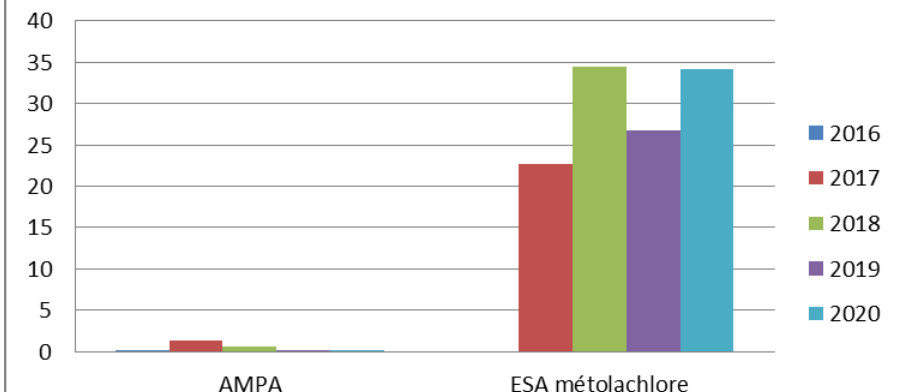
144 145 235 228 220

% Non conformités: Pesticides autres



99 9 202 189 187

% Non conformités: Métabolites autres

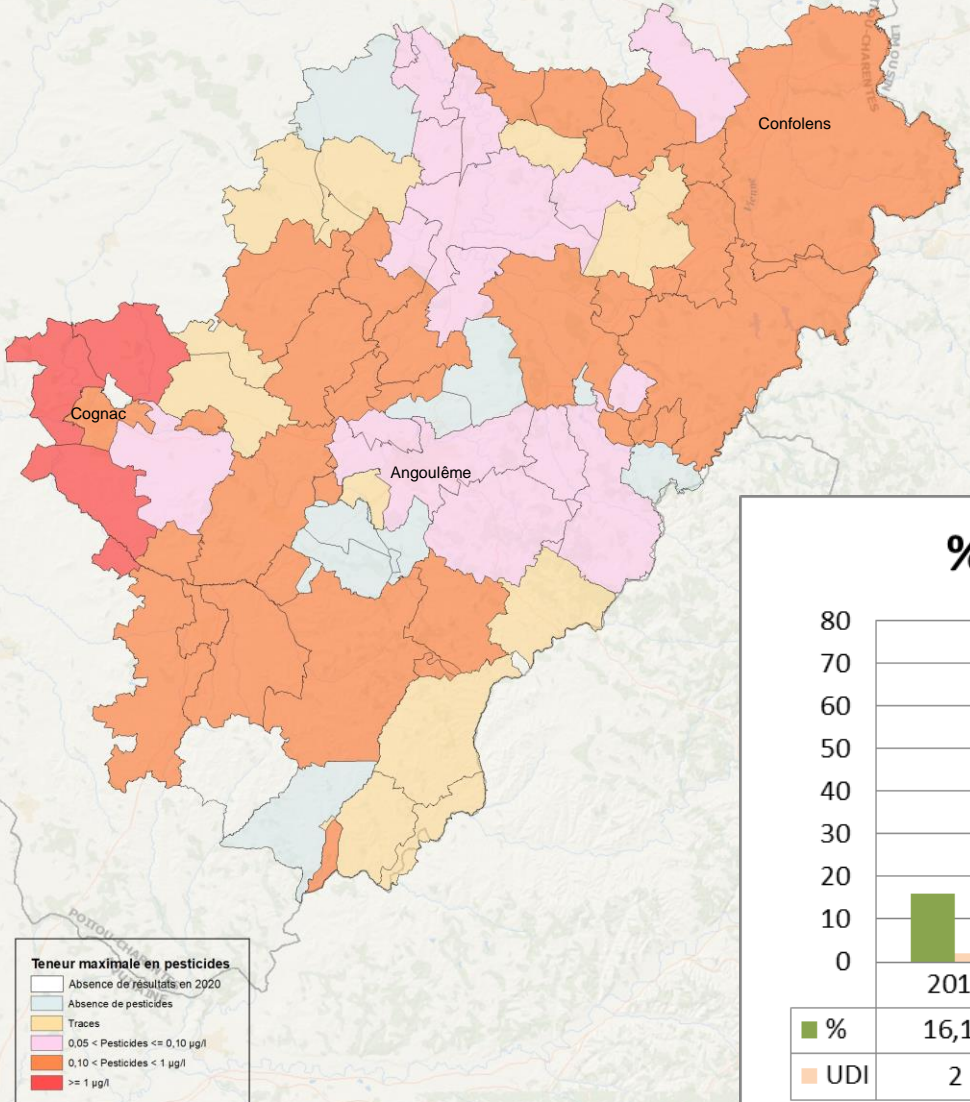


139 180 290 306 290

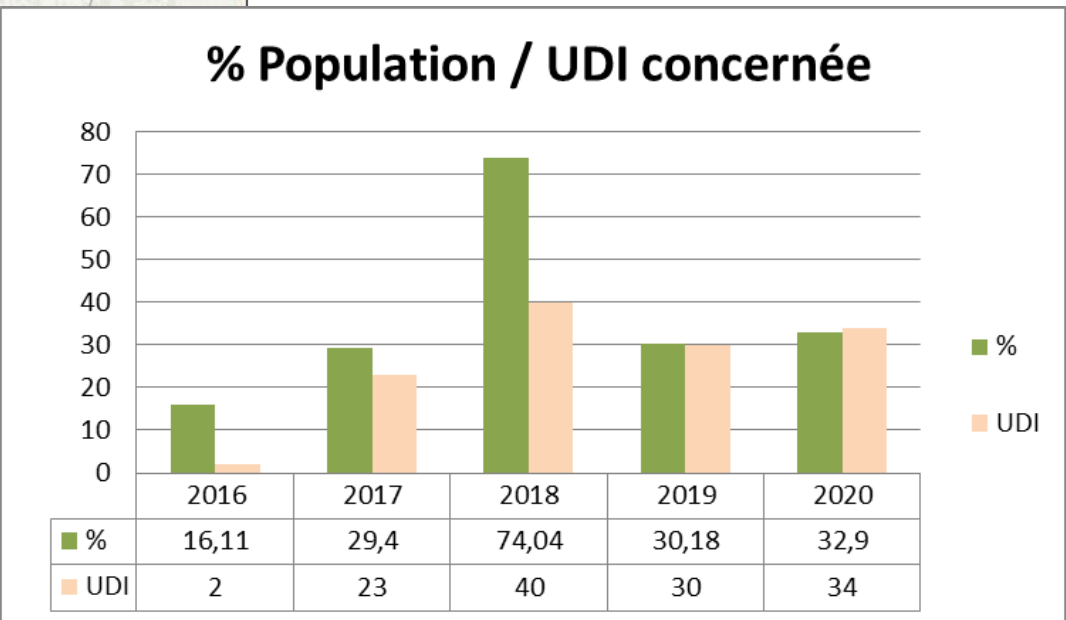
Carte des teneurs maximales en pesticides dans l'eau potable distribuée en Charente en 2020

Paramètre Chimique: Pesticides

- Paramètre lié à la vulnérabilité de la ressource vis-à-vis des pollutions diffuses.
- Filière de traitement, dérogations.



Teneur maximale en pesticides	
[White]	Absence de résultats en 2020
[Light Blue]	Absence de pesticides
[Yellow]	Traces
[Pink]	0,05 < Pesticides <= 0,10 µg/l
[Orange]	0,10 < Pesticides < 1 µg/l
[Red]	>= 1 µg/l



Dérogations Pesticides en cours

PRPDE	Ressource	Commune	Population desservie	Molécules
Commune de Barbezieux Saint Hilaire → déc 2021	<ul style="list-style-type: none"> • Puits chez Drouillard • Source des Bruns 	Barbezieux	<ul style="list-style-type: none"> • 5 000 hab • 3 000 hab sud Charente en secours 	<ul style="list-style-type: none"> • Atrazine déséthyl déisopropyl • Pesticides totaux
Grand Cognac → déc 2021	Source et forage de la Touche	Jarnac	4 400 hab	<ul style="list-style-type: none"> • Atrazine déséthyl déisopropyl • Pesticides totaux
	Captages 1 et 2 de l'île Marteau	Merpins	12 000 hab	<ul style="list-style-type: none"> • Atrazine déséthyl déisopropyl • ESA Métolachlore • Pesticides totaux

Dérogations Pesticides en cours

PRPDE	Ressource	Commune	Population desservie	Molécules
SIAEP NEC → Jan 2022	<ul style="list-style-type: none"> Source de l'Age Brassac Forage Dubreuil 	Suaux	4 000 hab	<ul style="list-style-type: none"> ESA métolachlore Pesticides totaux
	Source de Font Prouilly	Champagne Mouton	980 hab	<ul style="list-style-type: none"> ESA métolachlore Pesticides totaux
	Source de la Fontaine du Bourg	Vieux Ruffec	<ul style="list-style-type: none"> 540 hab 160 en secours de Bioussac 	<ul style="list-style-type: none"> ESA Métolachlore Pesticides totaux



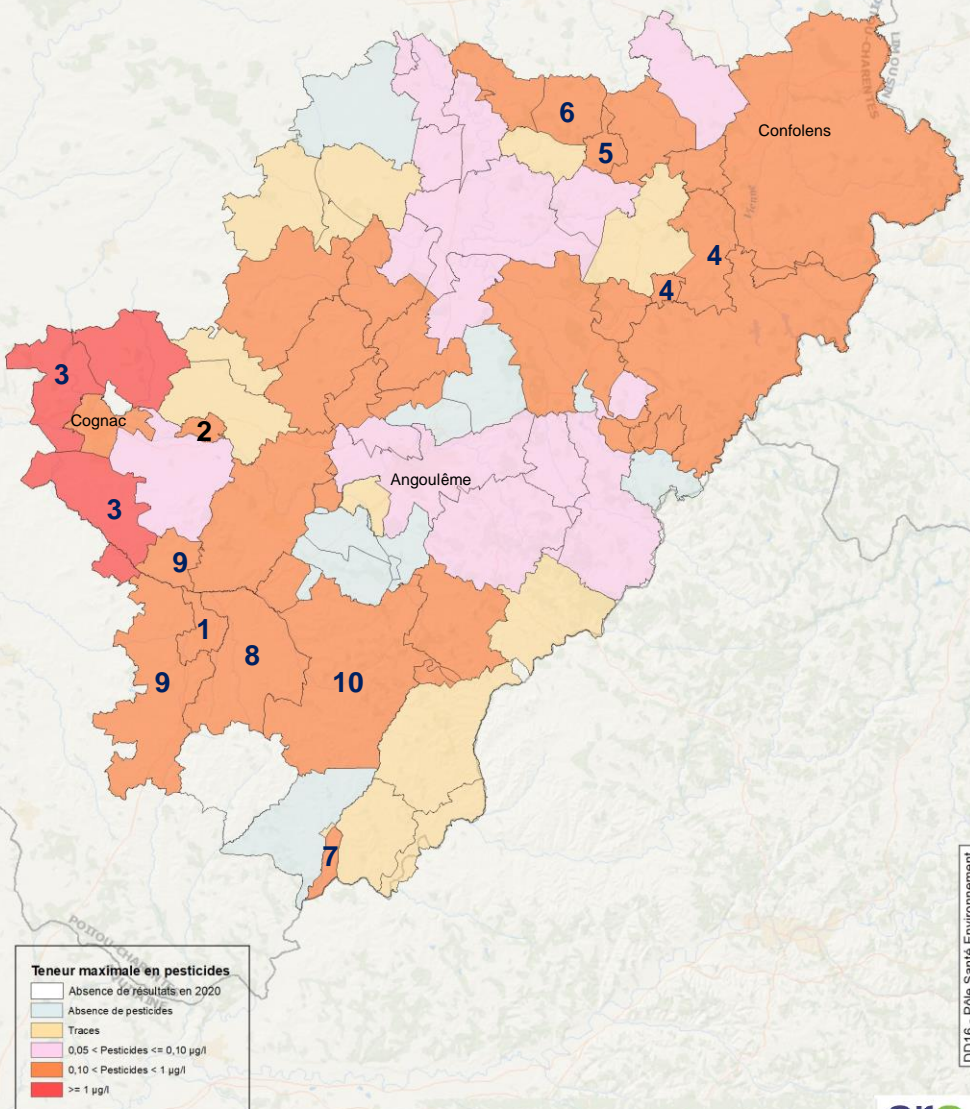
Dérogations Pesticides en cours

PRPDE	Ressource	Commune	Population desservie	Molécules
SIAEP Sud Charente → AVR 2022	Puits 1 et 2 de Devannes	Medillac	1 330 hab	<ul style="list-style-type: none"> • ESA métolachlore • Pesticides totaux
	Source de la Font Chaude	Salles de Barbezieux	3 370 hab	<ul style="list-style-type: none"> • Atrazine déséthyl déisopropyl • Pesticides totaux
	Source du Trou de Gabard	Gurat	7 400 hab	<ul style="list-style-type: none"> • ESA Métolachlore • Atrazine déséthyl déisopropyl • Pesticides totaux
SIAEP Sud Charente → Déc 2021	Source de la Grand Fond	Criteuil la Magdeleine	7 400 hab	<ul style="list-style-type: none"> • Atrazine déséthyl déisopropyl • Pesticides totaux

Population totale sous dérogation : 46 420 ha (+ 3 160 en secours)

Dérogations pesticides en cours

- N°1 Puits chez Drouillard (Barbezieux St Hilaire)
+ Source des Bruns (Barbezieux St Hilaire)
- N°2 la Touche (Grand Cognac)
- N°3 l'Île Marteau (Grand Cognac)
- N°4 l'Âge Brassac (NEC) + Dubreuil (NEC)
- N°5 Font Prouilly (NEC)
- N°6 Fontaine du Bourg Vieux Ruffec (NEC)
- N°7 Devannes (Sud Charente)
- N°8 Font Chaude (Sud Charente)
- N°9 Grand Font (Sud Charente)
- N°10 Gabard (Sud Charente)



Teneur maximale en pesticides	
White	Absence de résultats en 2020
Light Blue	Absence de pesticides
Yellow	Traces
Light Pink	0,05 < Pesticides <= 0,10 µg/l
Orange	0,10 < Pesticides < 1 µg/l
Red	>= 1 µg/l

DD16 - Pôle Santé Environnement



Dérogations Pesticides

Nouvelles demandes en cours d'instruction

PRPDE	Ressource	Commune	Population desservie	Molécule
Commune d'Ambernac	Source de Font Berlière	Ambernac	380 hab	<ul style="list-style-type: none"> • ESA Métolachlore • Pesticides totaux
Grand Cognac	Captages 1, 2,3 de l'Ile Domange	Angeac Charente	10 500 hab	<ul style="list-style-type: none"> • ESA Métolachlore • Pesticides totaux

Population totale concernée :10 880 hab

Autres situations relevant d'une dérogation

PRPDE	Ressource	Commune	Population desservie	Molécule
SIAEP KARST	Source de la Font Saint Aubin	Chasseneuil sur Bonnieure	13 549 hab	<ul style="list-style-type: none"> • ESA Métolachlore • Pesticides totaux
CDC Rouillacais	Puits 1 station, puits pré Nouveau	Marcillac-Lanville	11 068 hab	<ul style="list-style-type: none"> • ESA Métolachlore • Pesticides totaux
	Puits 1,2,3,4,5 le Rébété	Genac-Bignac	6 074 hab	<ul style="list-style-type: none"> • ESA Métolachlore • Pesticides totaux

Population totale concernée :30 691 hab

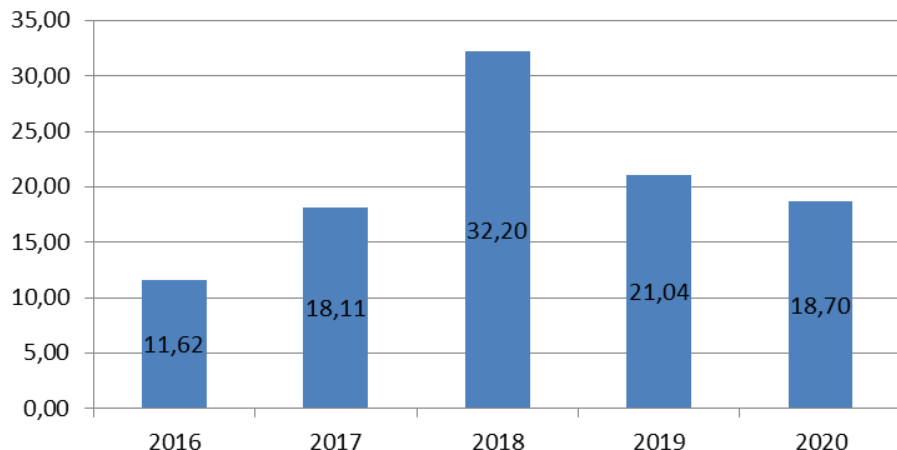
Autres points

- Chlorure de Vinyle Monomère

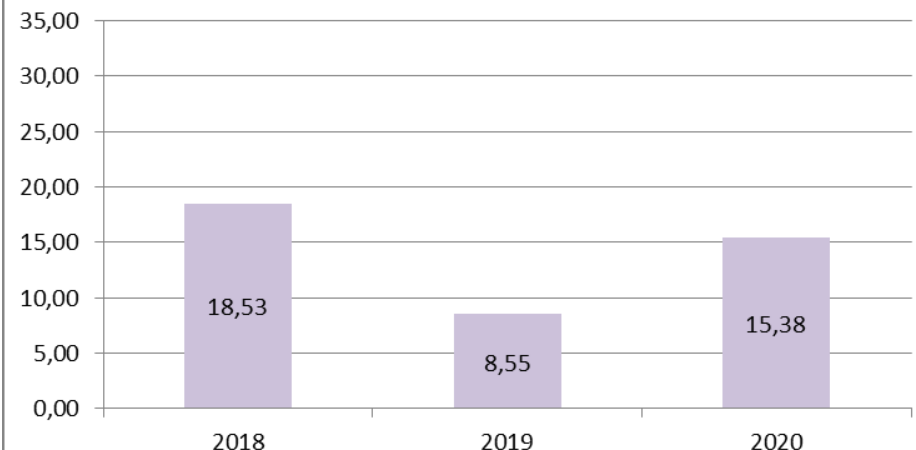
2020	Nombre d'analyse	Non conformité	%NC*	Min (µg/L)	Max (µg/L)	Moyenne (µg/L)
CS	375	70	18,6	0	8,4	0,27
PRPDE	156	24	15,38	0	4,7	0,28

*Limite de qualité: 0,5µg/L

% CVM (contrôle sanitaire)



% CVM (surveillance PRPDE)



568

740

472

480

375

259

152

156

Autres points

- Plan de Gestion et de la Sécurité Sanitaire des Eaux (PGSSE)

