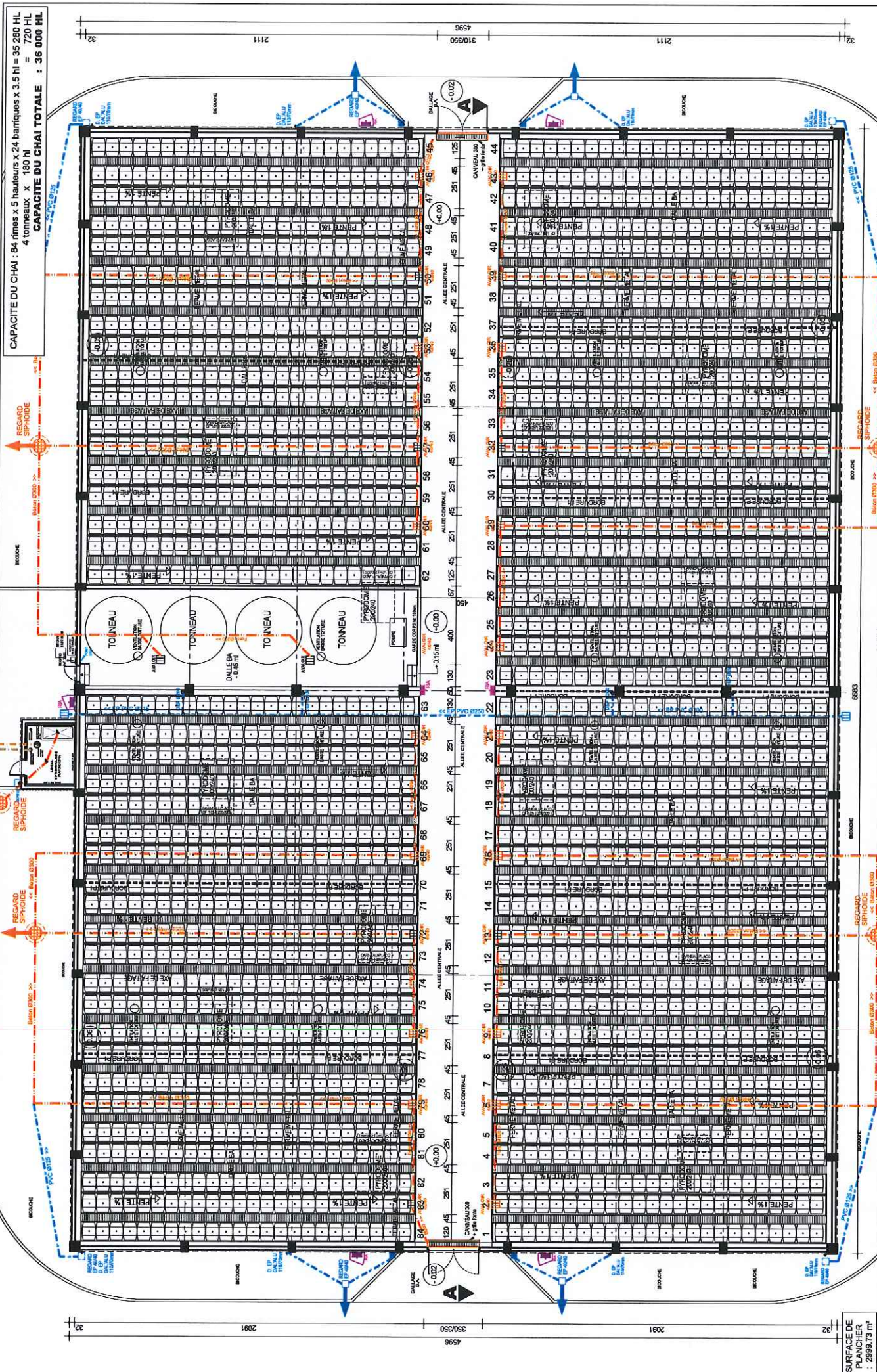


ANNEXE 3

Plan de masse capacité de stockage

CAPACITE DU CHAI : 84 rimes x 5 hauteurs x 24 barriques x 3,5 hl = 35 280 HL
 4 tonneaux x 180 hl = 720 HL
CAPACITE DU CHAI TOTALE : 36 000 HL



SURFACE DE
 PLANCHER
 : 2599,73 m²