



EPTB

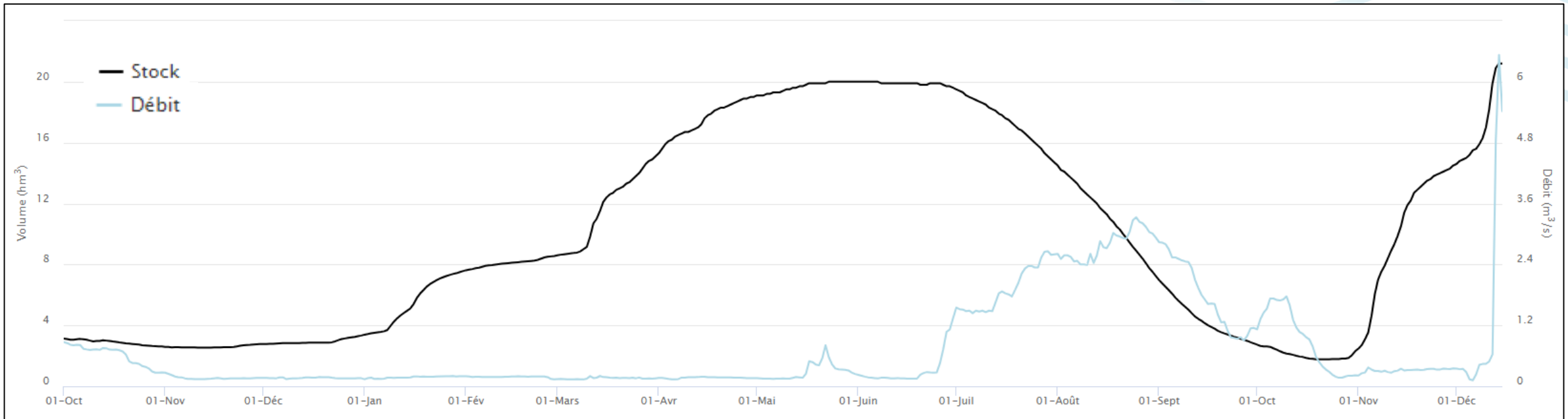
CHARENTE

Établissement Public Territorial
de Bassin Charente

Comité Ressource en Eau interdépartemental

18/03/2024

Soutien d'étiage par les barrages 2023



Soutien 2023 :

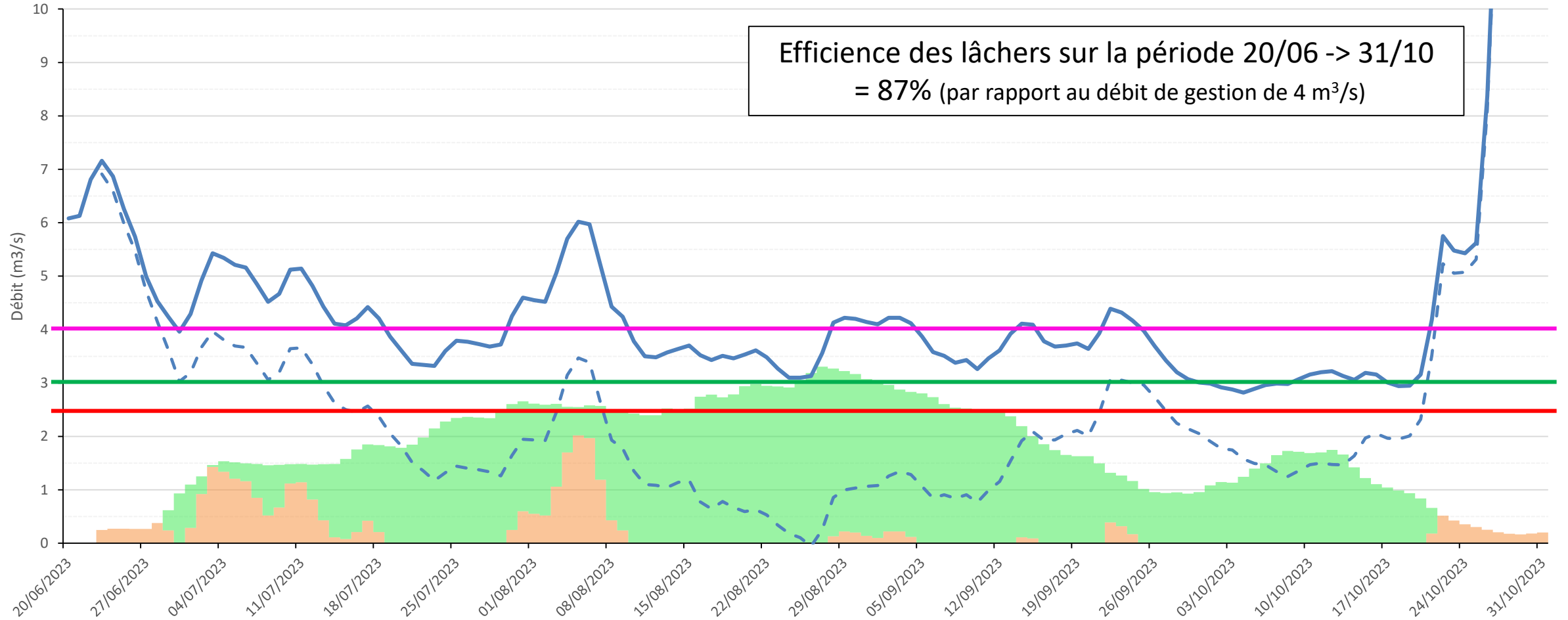
- Ouverture le 20 juin 2023 avec un stock de 20Mm³
- Lâchers > 2m³/s entre le 20/07 et le 13/09
- Réouverture inhabituelle début octobre à 1,7m³/s

Situation au 19 octobre (niveau le + bas):

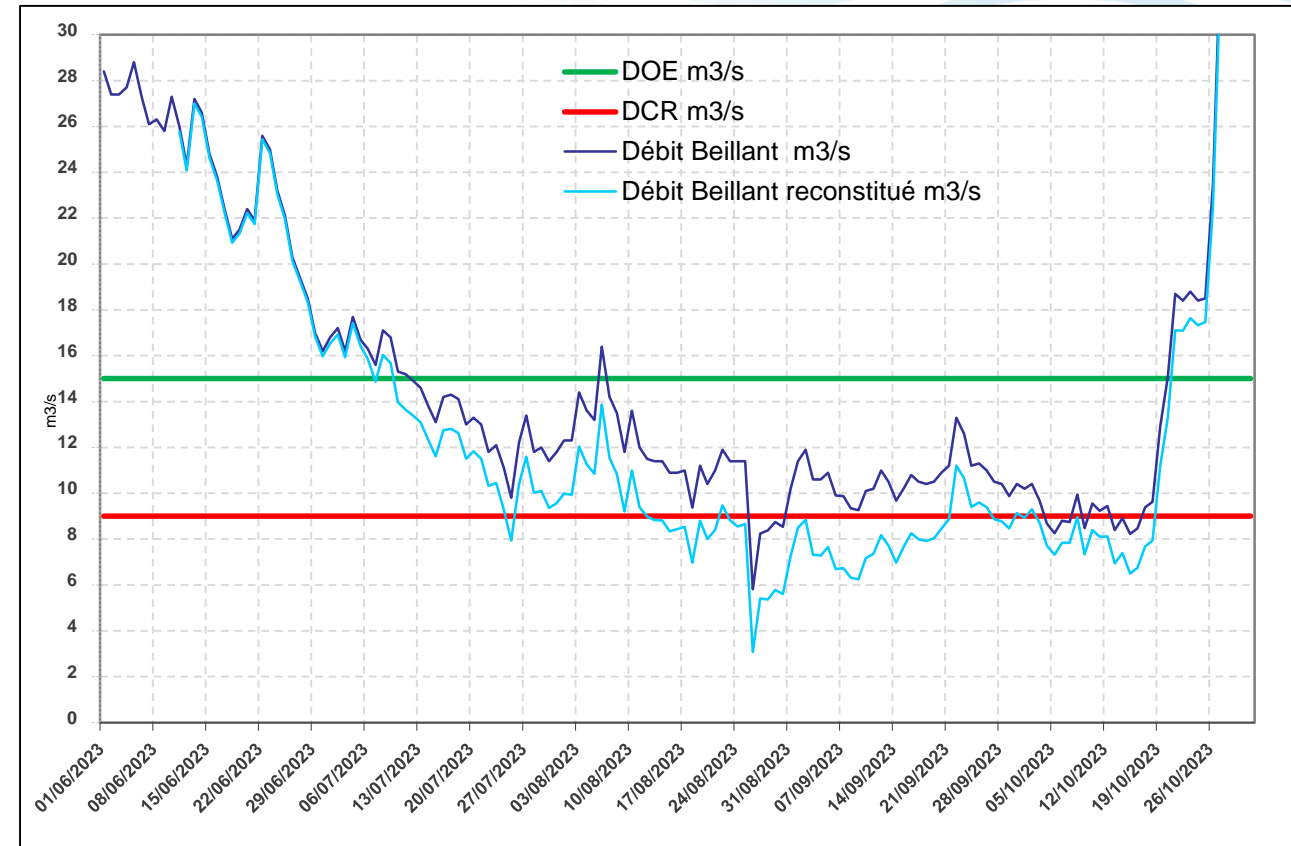
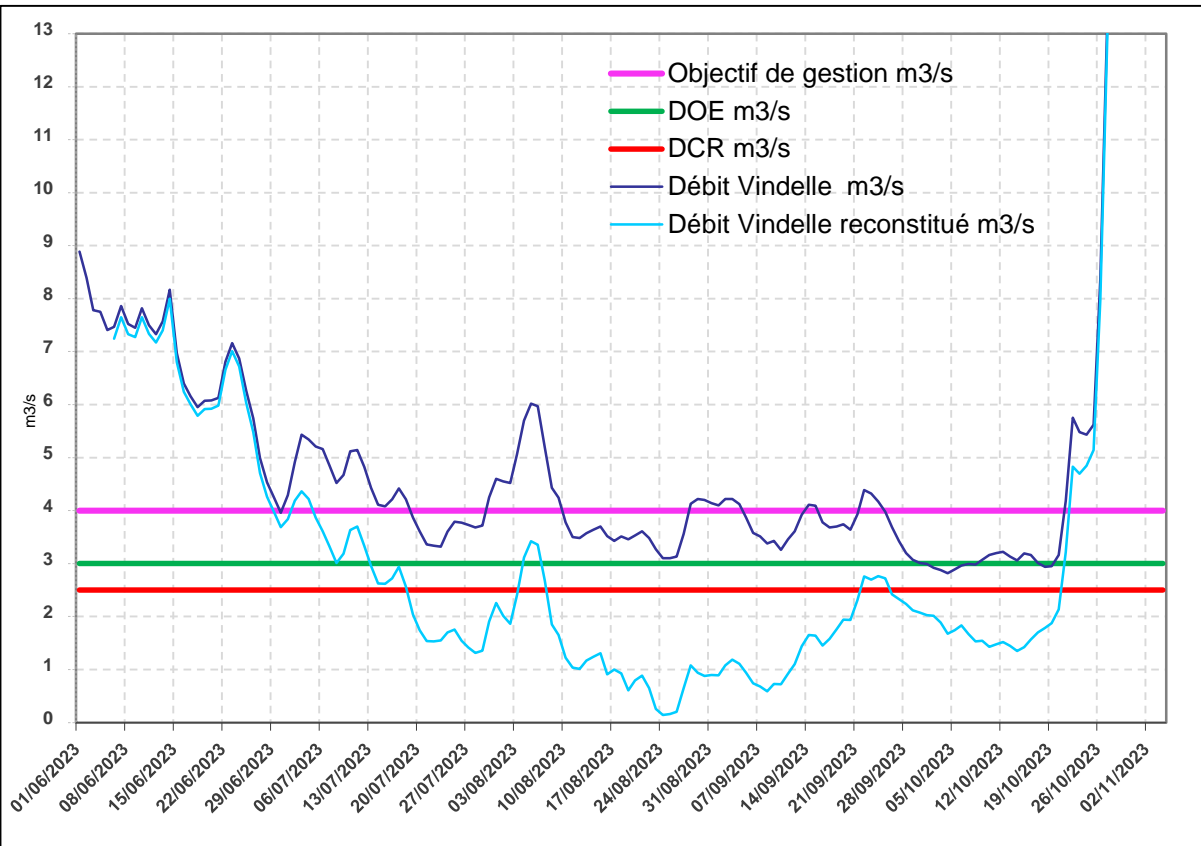
- 8,4% de remplissage (1,77 Mm³)
- Vidange partielle de la Guerlie
- Situation tendue sur Lavaud fin octobre (niveau sous le haut de la prise d'eau)

Soutien d'étéage par les barrages 2023

Q_nonEfficient Q_efficient Q_Vindelle Q_Vindelle_sans_SE

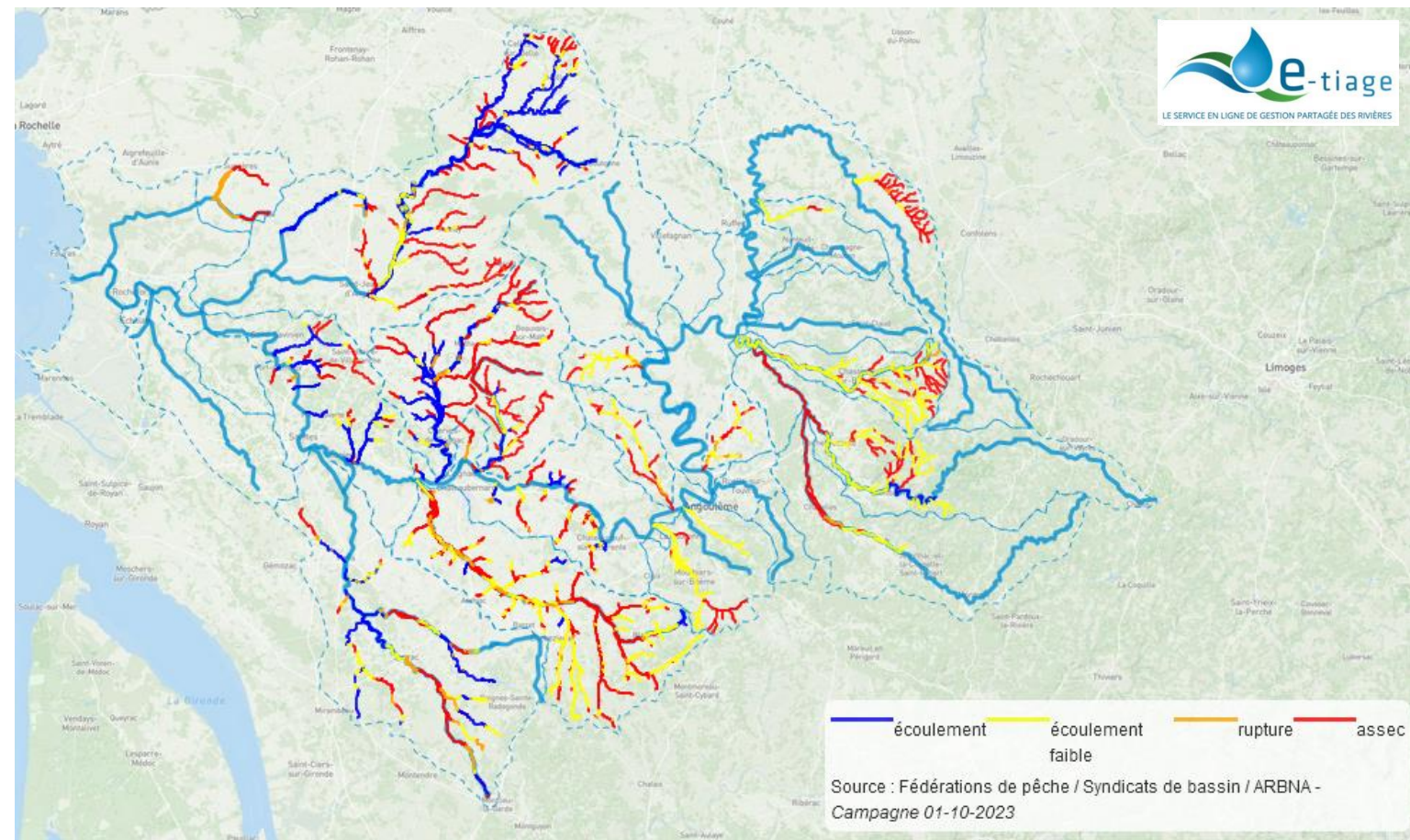


Impact et efficacité des lâchers 2023



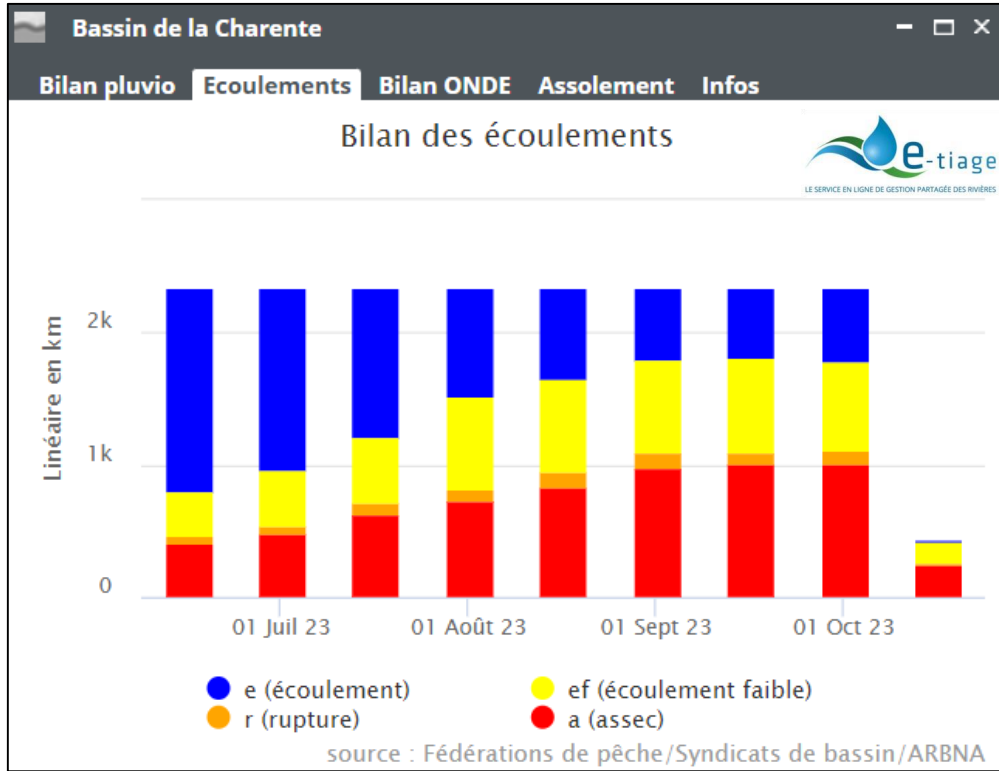
Objectif de débit à Vindelle	Volumes lâchés en hm ³ (01/06 -> 31/10) (hors débits réservés)	Volumes venant réduire le déficit par rapport à l'objectif en hm ³	Efficience
4m ³ /s	18.7	16.2	87 %
3m ³ /s (DOE)	18.7	10.8	58 %

Réseau de suivi des écoulements 2023

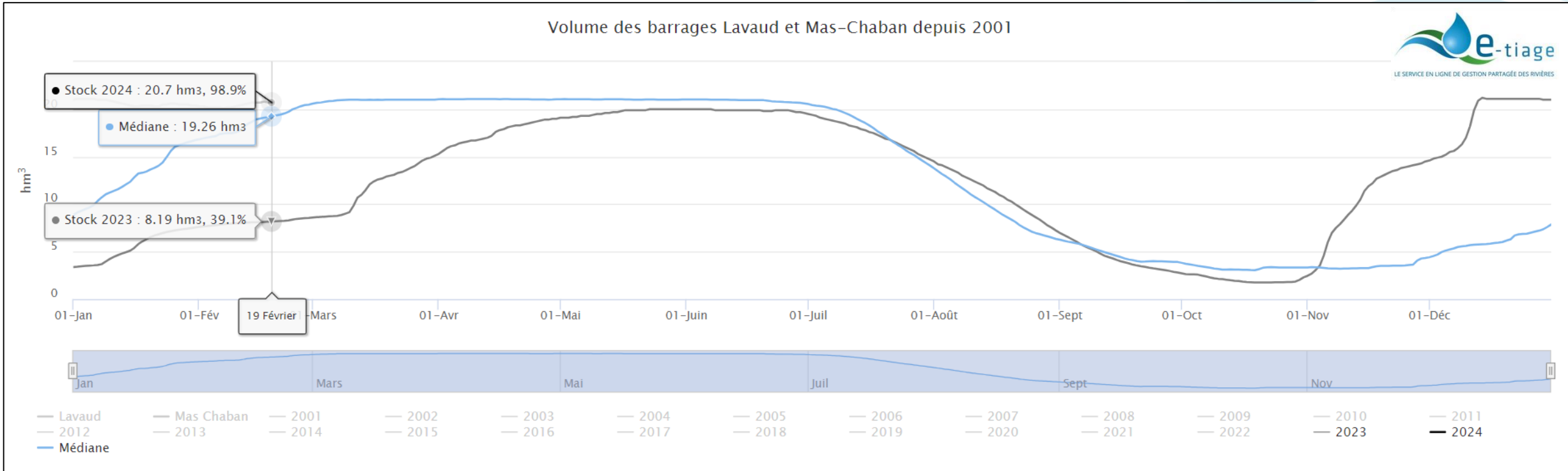


Environ 2 340 km suivis par les fédérations de pêche et les syndicats de bassin à l'échelle du BV Charente

Date	Linéaire en rupture d'écoulement et assec	
	km	%
15-juin	465	20%
01-juil	545	23%
15-juil	715	31%
01-août	820	35%
15-août	952	41%
01-sept	1091	47%
15-sept	1104	47%
01-oct	1106	47%



Etat du stock des barrages 2024



Situation au 19/02:

- 20,7 Mm³ = 98,9% de remplissage -> Travaux sur le barrage de Mas Chaban - Rénovation de la vanne segment - Maintien du niveau en dessous de la surverse - Opération terminée 1^{ère} quinzaine de mars - Retour au débit réservé
- 2^{ème} remplissage le plus précoce depuis l'an 2000

Piézométrie 2024 : Ruffec

