

## RPG – FICHE THEMATIQUE SNA

CATEGORIE : Végétation

TYPE : BOSQUET



### Définition :

Le type « *bosquet* » correspond à un ensemble d'arbres d'au moins 3 arbres ou arbustes non alignés dont les couronnes se chevauchent pour former un couvert. Sa surface est inférieure ou égale à 50 ares. Au-delà de cette surface, il s'agit d'une forêt.



### Quand numériser un bosquet ?

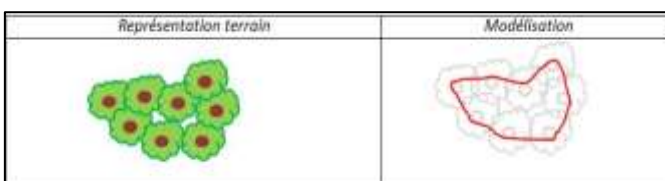
- Lorsque le groupe d'arbres est présent pour tout ou partie dans l'îlot agricole, quel que soit le type de surface ;
- Lorsqu'il s'agit d'un groupe d'arbres bien identifiable, nettement éloigné d'une forêt et pas uniquement séparé par un chemin, une route ou un cours d'eau ;
- Lorsque sa superficie totale est inférieure ou égale à 50 ares (= 0,5 ha ou 5 000 m<sup>2</sup>) ;
- Lorsque les couronnes d'arbres ou d'arbustes se chevauchent.



### Quand ne pas numériser un bosquet ?

- Lorsque les couronnes des arbres ne sont pas jointives ;
- Lorsque les arbres forment un alignement et non un groupement d'arbres ;
- Lorsque sa superficie est supérieure à 50 ares ;
- Lorsqu'il s'agit d'une continuité ou excroissance de forêt (inférieure à 50 ares), y compris si elle est séparée de la forêt principale par un chemin, une route ou un cours d'eau. La surface sera alors numérisée par un prolongement de la SNA forêt.

### Consignes de numérisation :



- Saisir un polygone à partir du demi-houppier des arbres ;
- Le bosquet doit être numérisé en totalité, même s'il n'est que partiellement dans l'îlot.
- **Superpositions autorisées** : un bosquet peut être superposé avec
  - les surfaces artificialisées ;
  - les broussailles et VNANC ;
  - les mares, fossés et surfaces en eau de tous types, les affleurements rocheux et les murs



**Attributs à renseigner :** aucun

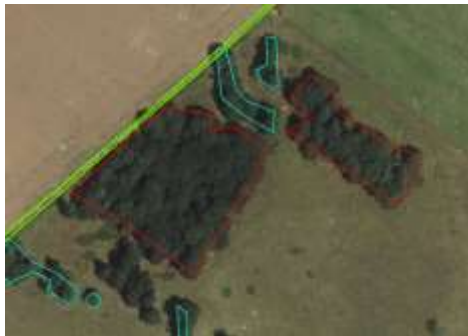
### EXEMPLES A SAISIR EN BOSQUET :



Bosquet numérisé au demi-houppier



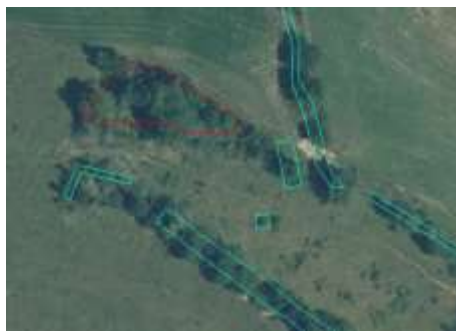
Exemple de bosquet sur le terrain



Deux bosquets (en rouge)  
à côté d'arbres alignés (en bleu)



Autre exemple de bosquet sur le terrain



Un bosquet (en rouge)  
à côté d'arbres alignés (en bleu)



Le bosquet (en rouge) est numérisé dans sa  
totalité même s'il sort des limites de l'îlot



### EXEMPLES A NE PAS SAISIR EN BOSQUET :



Excroissance de forêt (en rouge) à saisir en forêt et non en bosquet



Élément en rouge à saisir en haie  
et non en bosquet



Élément en rouge à saisir en arbres alignés  
et non en bosquet



Les arbres composant un bosquet doivent être jointifs.  
Dans ces deux exemples, il n'y a pas de SNA à numériser (prairie permanente)

