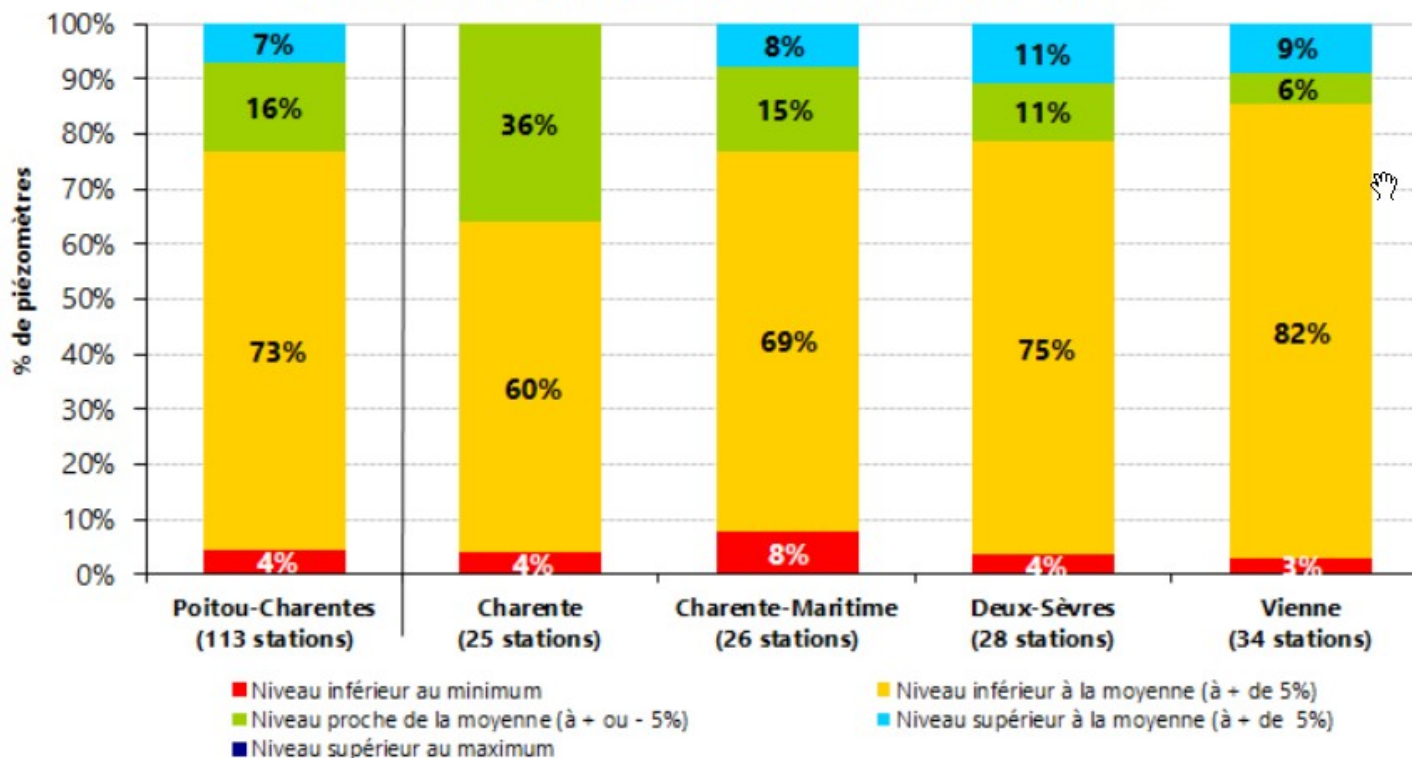


Situation des nappes par département au 31 juillet 2022



Données source : Réseau Piézométrique Poitou-Charentes ; traitement : ARB NA

- En Charente : la situation s'est légèrement améliorée fin juillet par rapport à fin juin
- 36% de piézomètres proches de la moyenne (8% = moyenne, fin juin)
- 16 piézomètres (sur 25) sont inférieurs à la moyenne fin juillet, soit 64%.

Source des données:

Avec le soutien de:

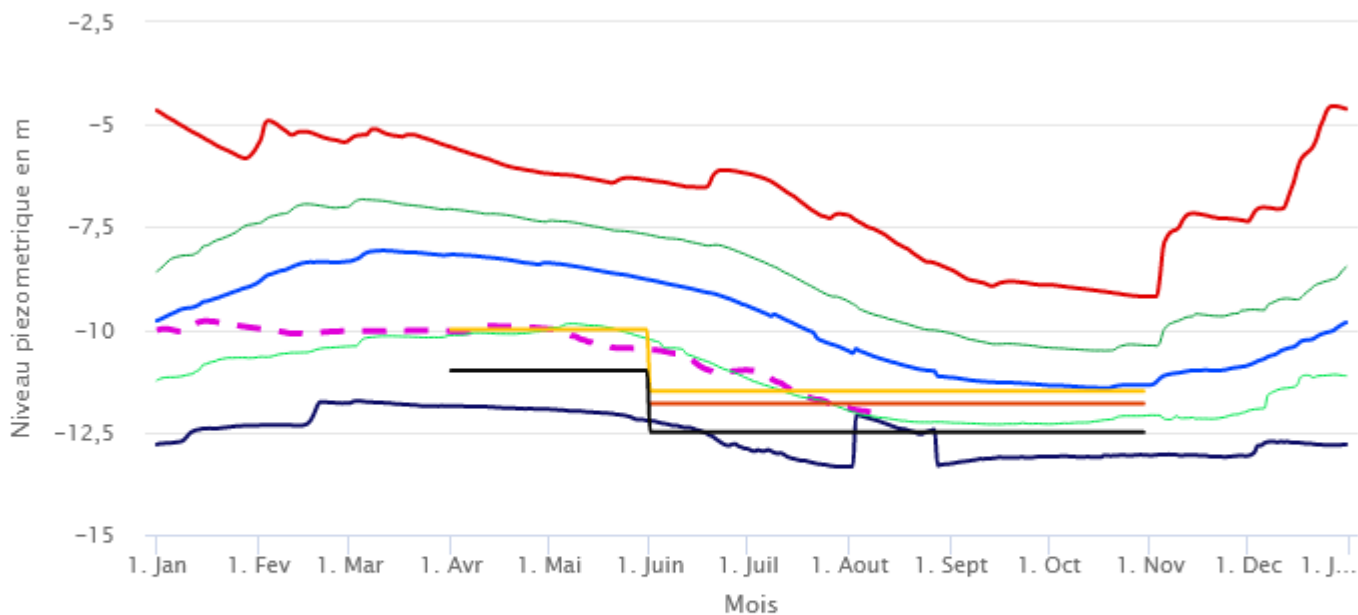
Valorisation

BONNARDELIERE – nappe libre du Dogger

Evolution piézométrique en 2022 par rapport aux années antérieures 2002 à 2021

Profil 2002 – 2022 de la station BONNARDELIERE

Cliquer et sélectionner la plage de dates à zoomer



- Min 2002 – 2022
- Moyenne interannuelle 2002 – 2022
- Mediane 2002 – 2022
- Quinquennale Humide 2002 – 2022
- Quinquennale Seche 2002 – 2022
- Decennale Humide 2002 – 2022
- Decennale Seche 2002 – 2022
- Alerte 1
- Alerte 2
- Max 2002 – 2022
- 2022
- Alerte 4 (Coupure)

Source des données:

Avec le soutien de:

Valorisation

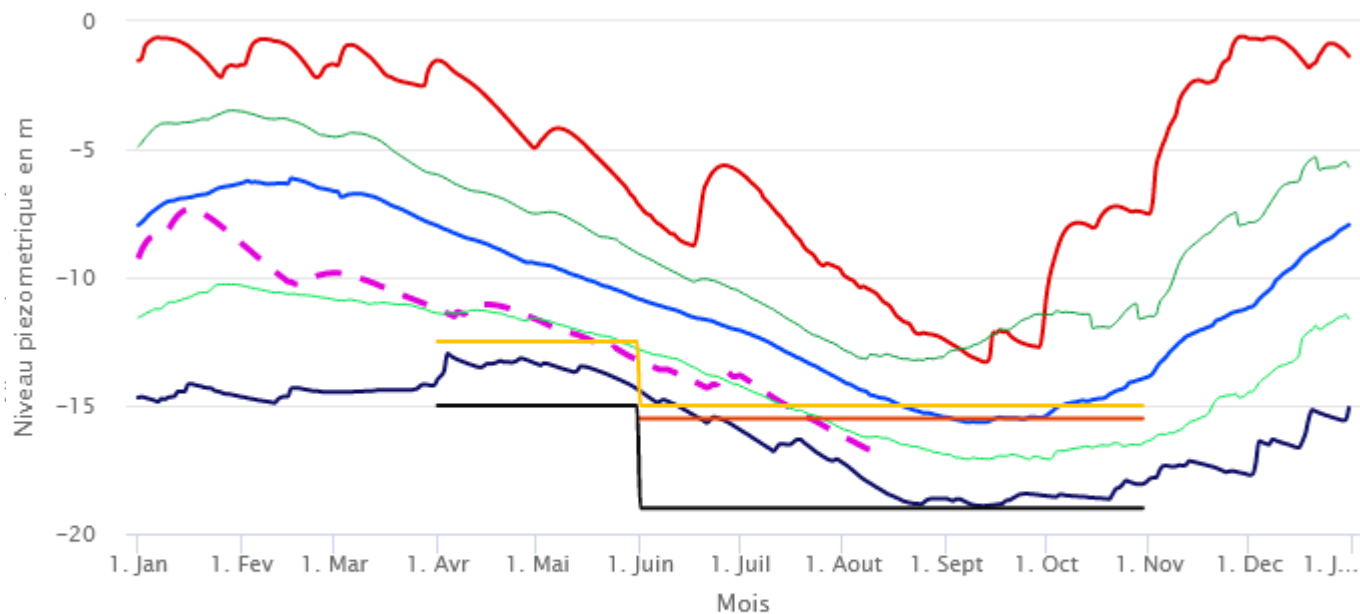


SAUZE – nappe libre du Dogger

Evolution piézométrique en 2022 par rapport aux années antérieures 1990 à 2021

Profil 1990 – 2022 de la station SAUZE

Cliquer et sélectionner la plage de dates à zoomer



- Min 1990 – 2022
- Moyenne interannuelle 1990 – 2022
- - - Mediane 1990 – 2022
- Quinquennale Seche 1990 – 2022
- Decennale Seche 1990 – 2022
- Max 1990 – 2022
- - - 2022
- Quinquennale Humide 1990 – 2022
- Decennale Humide 1990 – 2022
- Alerte 2
- Alerte 1
- Alerte 4 (Coupure)

Source des données:



Avec le soutien de:

Valorisation



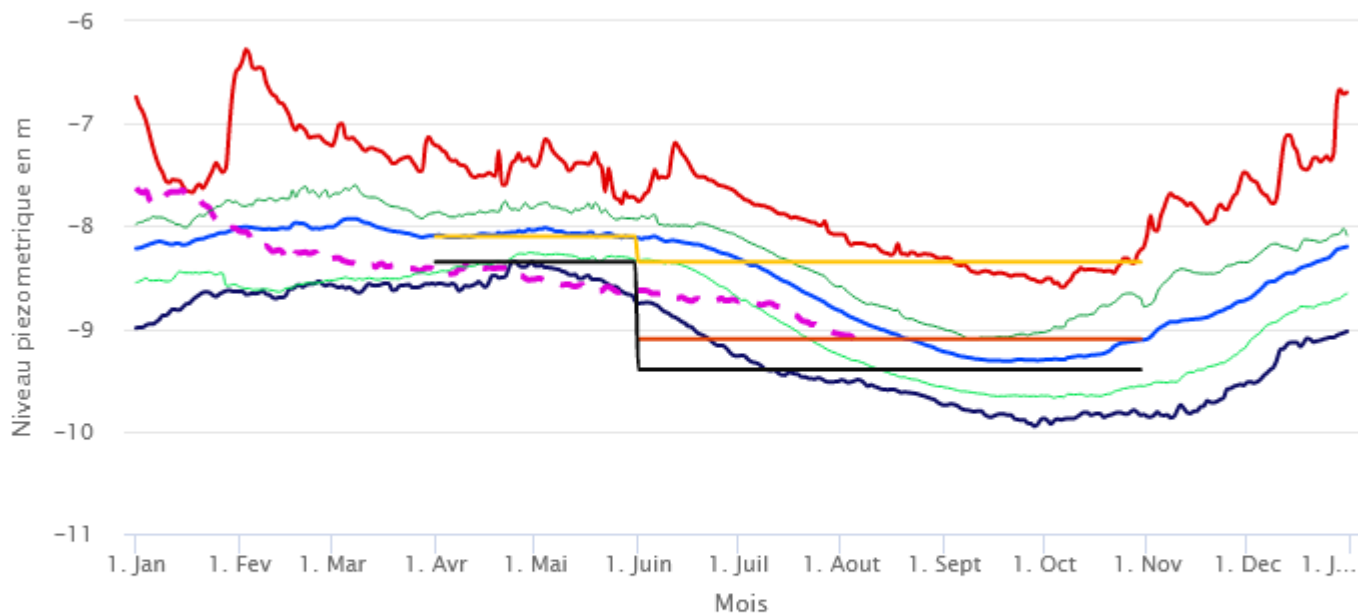
BIEF

BELLICOU – nappe du Dogger

Evolution piézométrique en 2022 par rapport aux années antérieures 1995 à 2021

Profil 1995 – 2022 de la station BELLICOU

Cliquer et sélectionner la plage de dates à zoomer



- Min 1995 – 2022
- Moyenne interannuelle 1995 – 2022
- Mediane 1995 – 2022
- Quinquennale Seche 1995 – 2022
- Decennale Seche 1995 – 2022
- Max 1995 – 2022
- 2022
- Quinquennale Humide 1995 – 2022
- Decennale Humide 1995 – 2022
- Alerte 2
- Alerte 1
- Alerte 4 (Coupure)

Source des données:



Avec le soutien de:

Valorisation



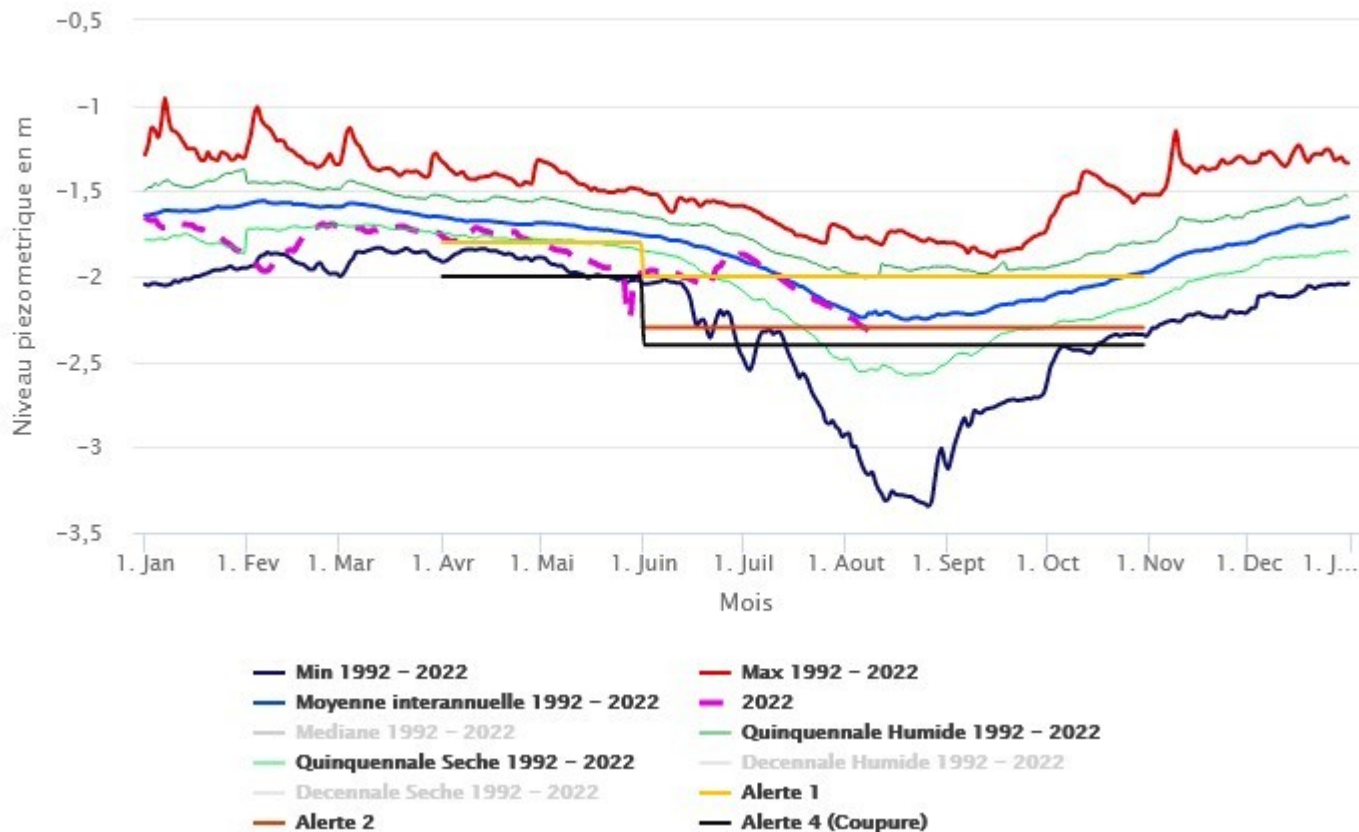
AUME-COUTURE

AIGRE – nappe du Jurassique supérieur

Evolution piézométrique en 2022 par rapport aux années antérieures 1993 à 2021

Profil 1992 – 2022 de la station AIGRE

Cliquer et sélectionner la plage de dates à zoomer



Source des données:



Avec le soutien de:

Valorisation



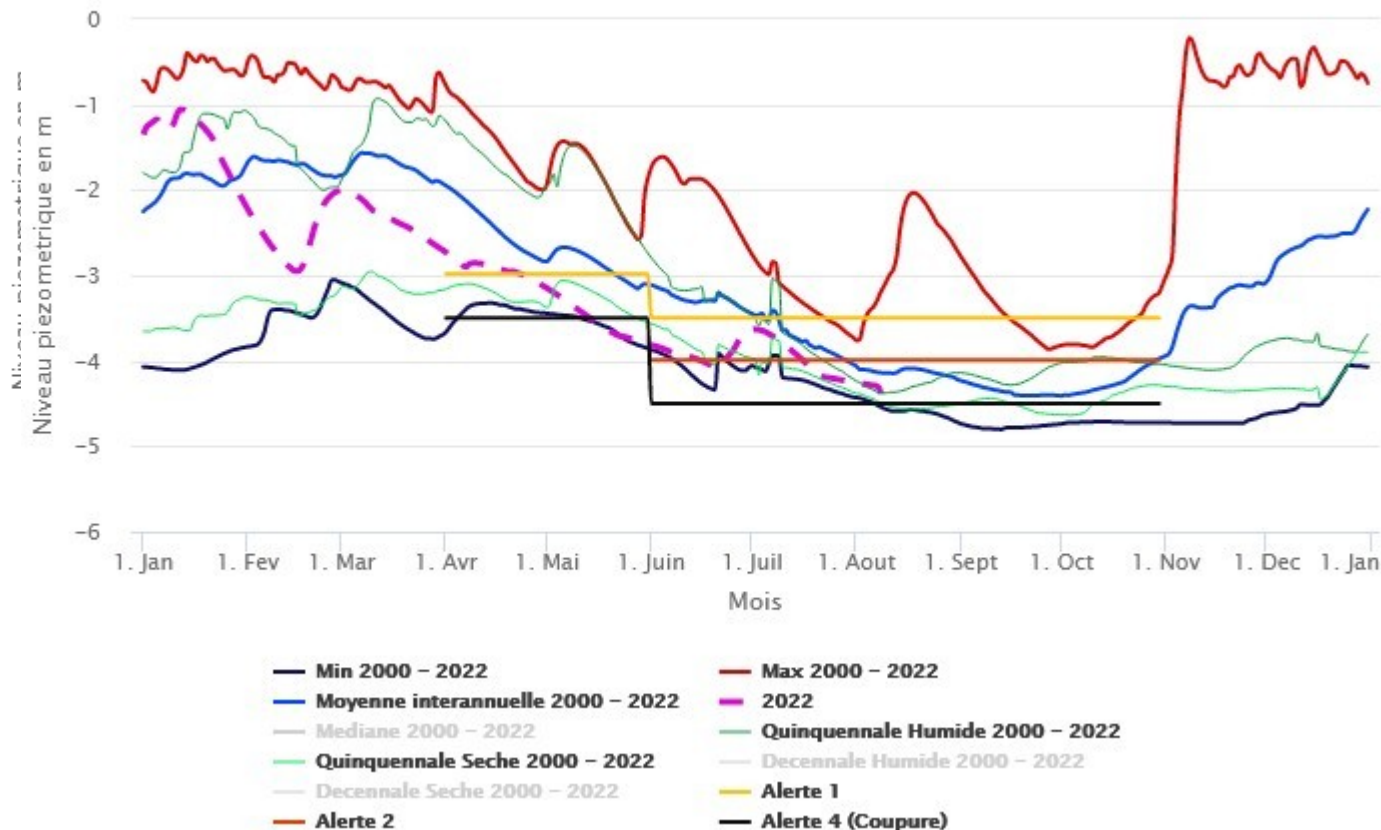
AUGE

MONTIGNE – nappe du Jurassique supérieur

Evolution piézométrique en 2022 par rapport aux années antérieures 2001 à 2004&2015-2021

Profil 2000 – 2022 de la station MONTIGNE

Cliquer et sélectionner la plage de dates à zoomer



Source des données:

Avec le soutien de:

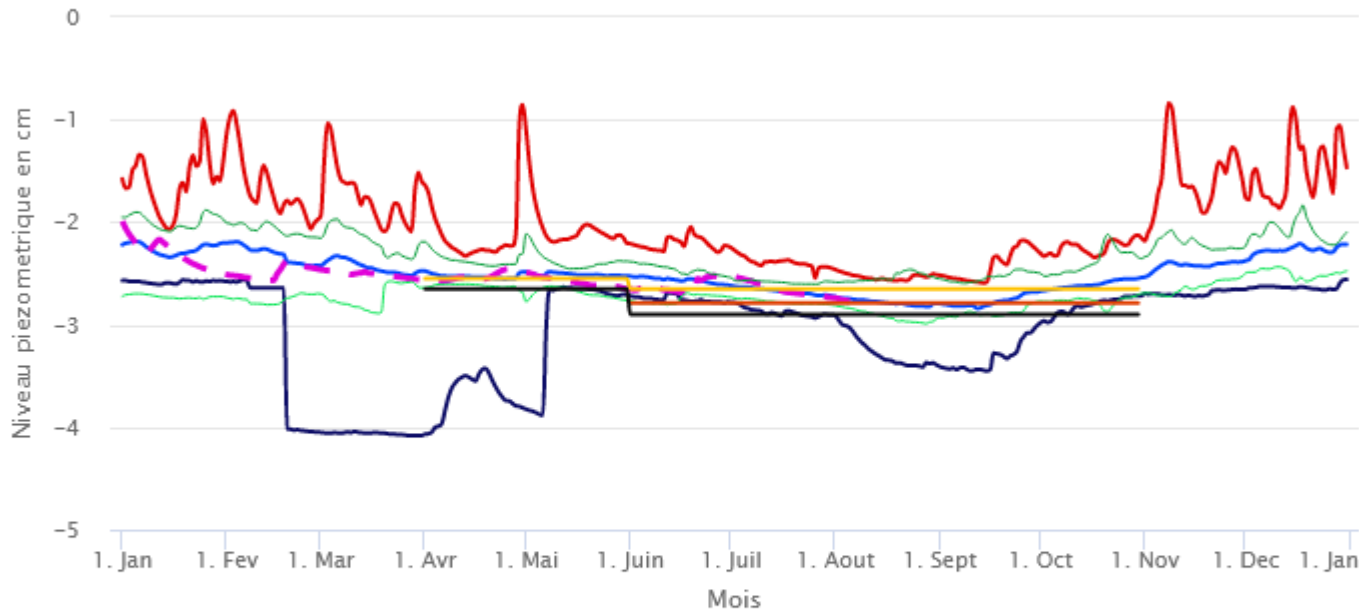
Valorisation

VOUILLAC1 – nappe libre du Jurassique supérieur

Evolution piézométrique en 2022 par rapport aux années antérieures 1995 à 2021

Profil 1995 – 2022 de la station VOUILLAC1

Cliquer et sélectionner la plage de dates à zoomer



- Min 1995 – 2022
- Moyenne interannuelle 1995 – 2022
- Médiane 1995 – 2022
- Quinquennale Seche 1995 – 2022
- Decennale Seche 1995 – 2022
- Alerte 2
- Max 1995 – 2022
- 2022
- Quinquennale Humide 1995 – 2022
- Decennale Humide 1995 – 2022
- Alerte 1
- Alerte 4 (Coupure)

Source des données:



Avec le soutien de:

Valorisation



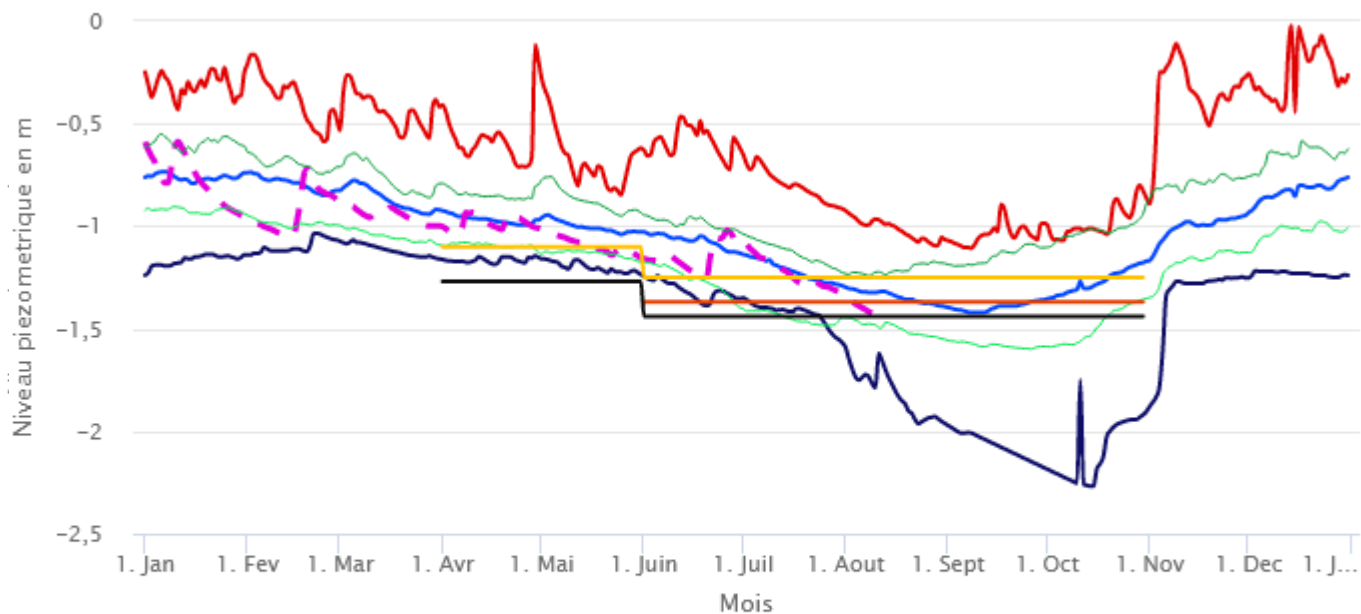
NOUERE

LUNESSE – nappe du Portlandien

Evolution piézométrique en 2022 par rapport aux années antérieures 1995 à 2021

Profil 1995 – 2022 de la station LUNESSE

Cliquer et sélectionner la plage de dates à zoomer



Source des données:



Avec le soutien de:

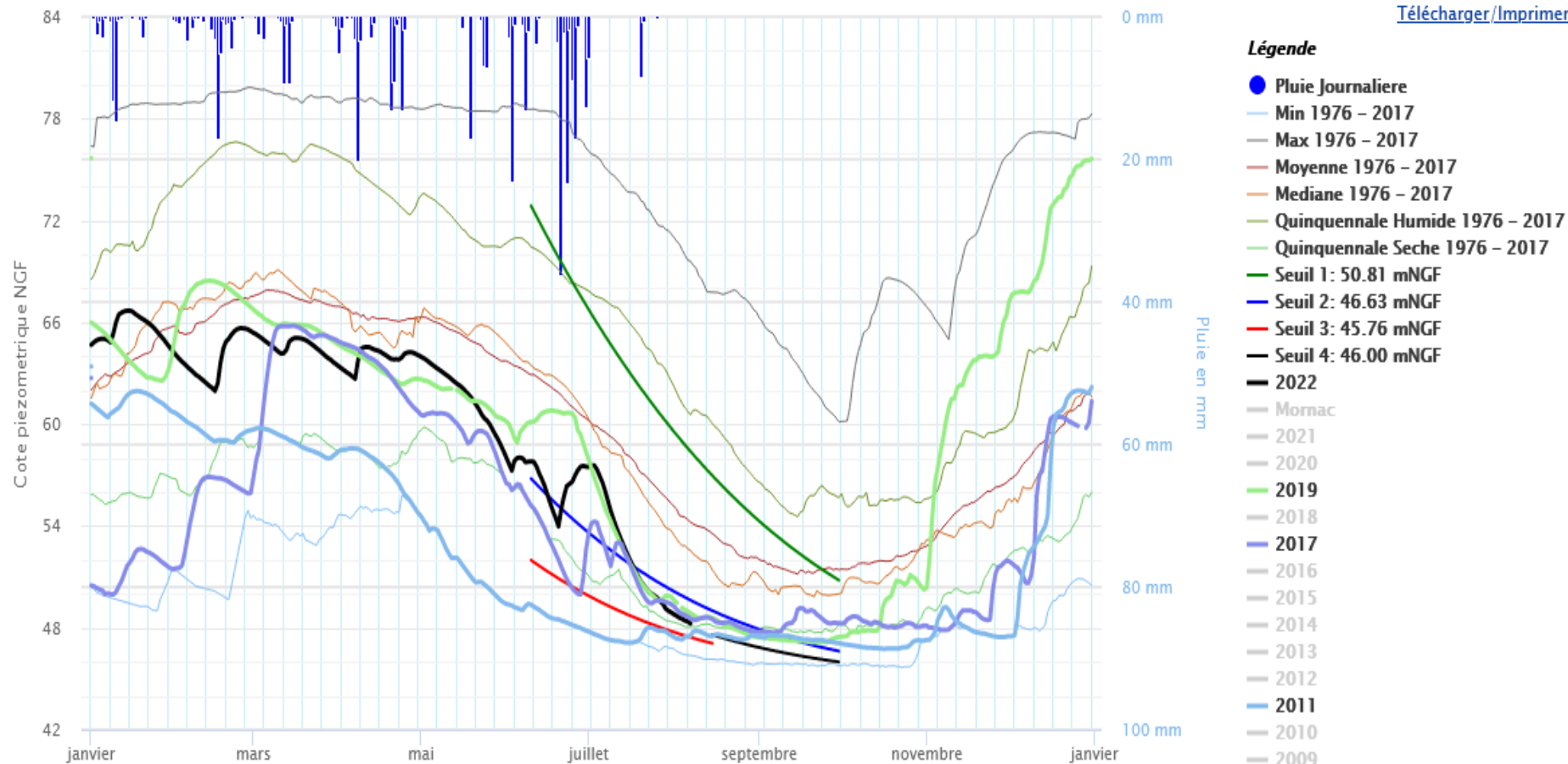
Valorisation



LAROCHEFOUCAULD– KARST de La Rochefoucauld

Evolution piézométrique en 2022 par rapport aux années antérieures 1990 à 2021

[Télécharger/Imprimer](#)



Légende

- Pluie Journaliere
- Min 1976 - 2017
- Max 1976 - 2017
- Moyenne 1976 - 2017
- Mediane 1976 - 2017
- Quinquennale Humide 1976 - 2017
- Quinquennale Seche 1976 - 2017
- Seuil 1: 50.81 mNGF
- Seuil 2: 46.63 mNGF
- Seuil 3: 45.76 mNGF
- Seuil 4: 46.00 mNGF
- 2022
- Mornac
- 2021
- 2020
- 2019
- 2018
- 2017
- 2016
- 2015
- 2014
- 2013
- 2012
- 2011
- 2010
- 2009

Source des données:

Avec le soutien de:

Valorisation



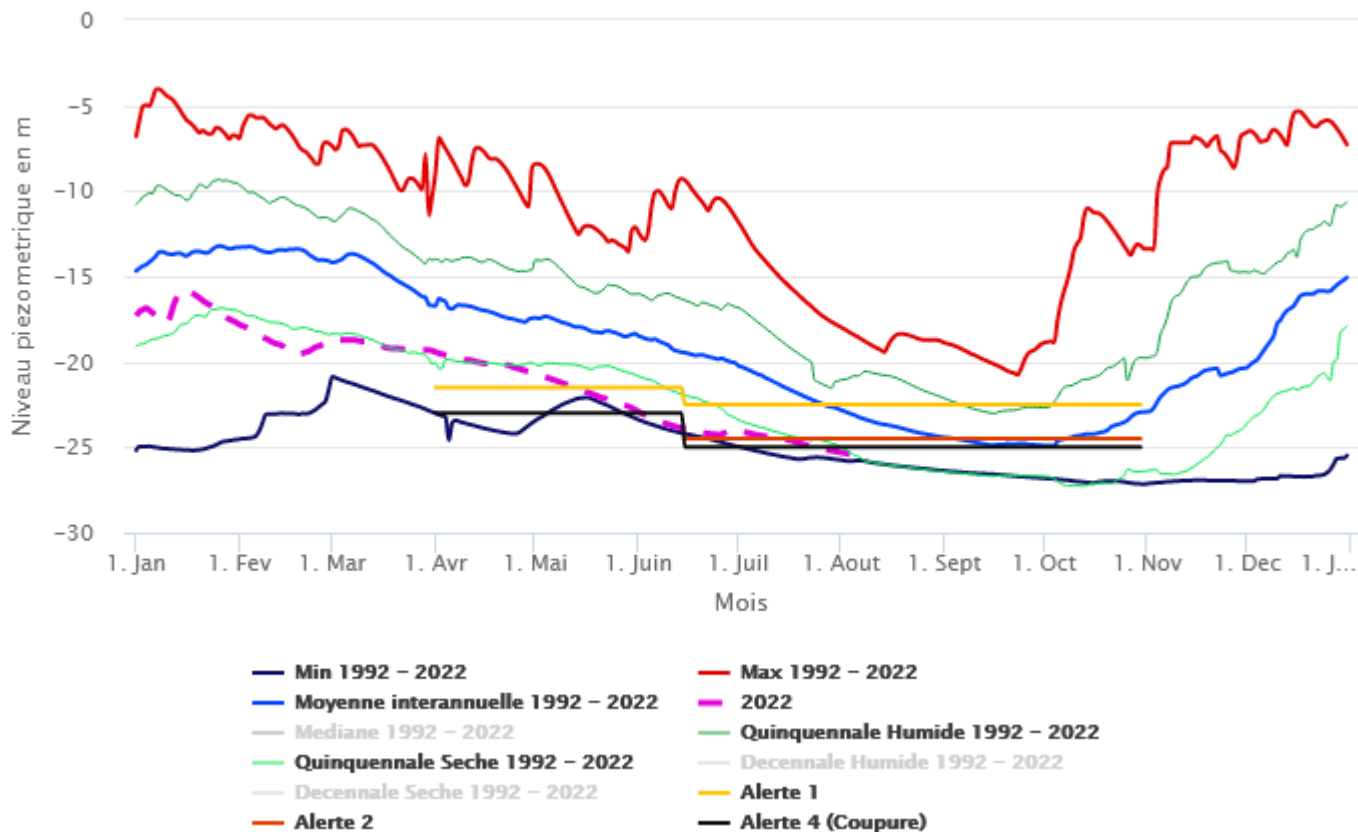
ANTENNE et SOLOIRE

BALLANS - nappe du Portlandien

Evolution piézométrique en 2022 par rapport aux années antérieures 1993 à 2021

Profil 1992 - 2022 de la station BALLANS

Cliquer et sélectionner la plage de dates à zoomer



Source des données:



Avec le soutien de:

Valorisation

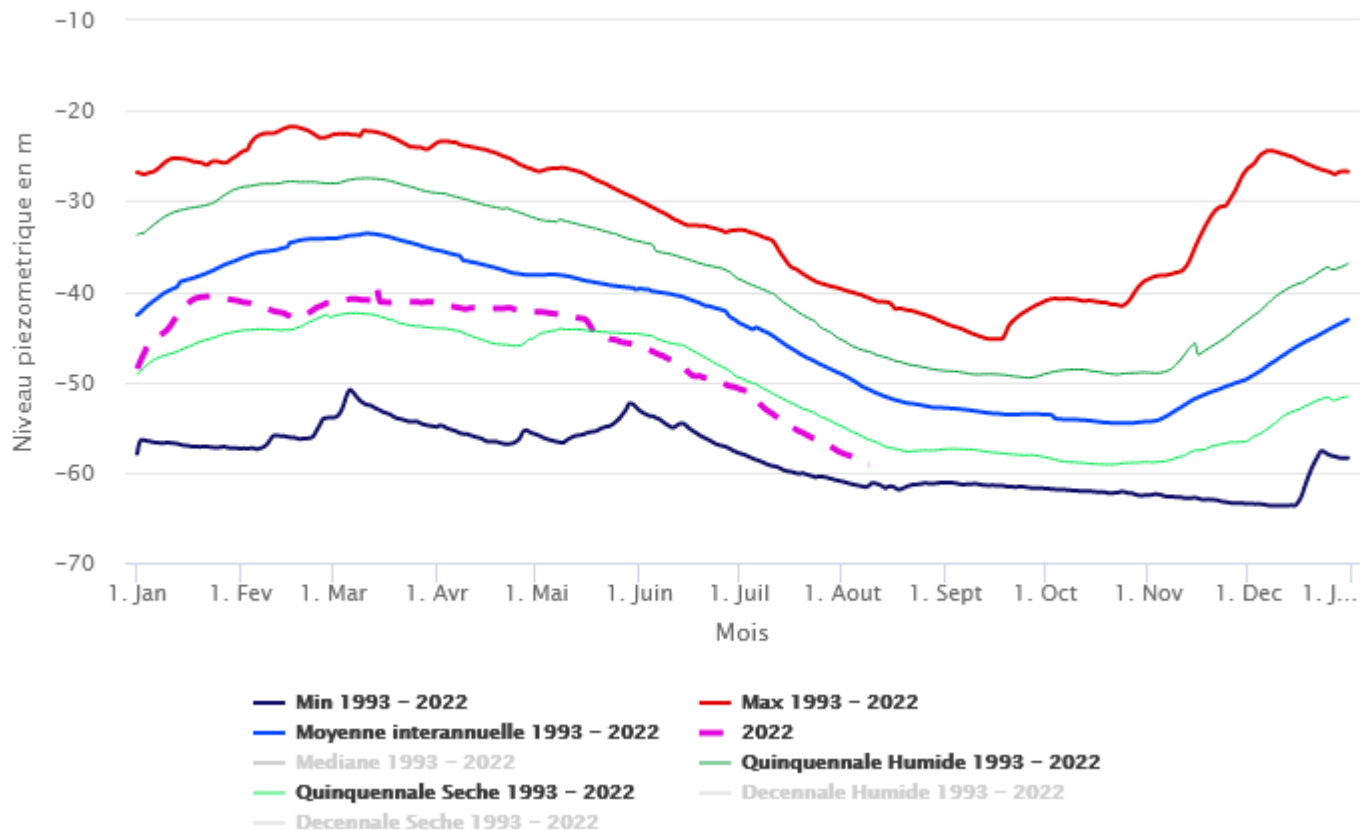


ROUFFIAC – nappe du Turonien

Evolution piézométrique en 2022 par rapport aux années antérieures 1994 à 2021

Profil 1993 – 2022 de la station ROUFFIAC

Cliquer et sélectionner la plage de dates à zoomer



Source des données:



Avec le soutien de:

Valorisation

