



RECU A LA PREFECTURE
DE LA CHARENTE

LE 10 FEV. 2020

**Installations Classées
Dossier autorisation
extension
Vaches laitières régime :
Autorisation**

20/02/2019

ANNEXES

**Alteor-Environnement
Phillippe Levarlet**

**ZA de l'Hippodrome, 30 avenue Saint Denis
29000 Quimper**

02 98 95 78 01

philippe.levarlet@alteur-environnement.com

GAEC DE LA MOULDE

**Javernac
16310 LESIGNAC DURAND**

05 45 61 50 40

Gaecdelamoulde@orange.fr

Sommaire

| | |
|---|-----------|
| Annexe 2: Cartographie des installations | 3 |
| Annexe 3: Cartographie du plan d'épandage | 4 |
| Annexe 4: Bilan de fertilisation | 5 |
| Annexe 5: Bilan du besoin de stockage | 6 |
| Annexe 6: Documents réglementaires et techniques | 7 |
| Annexe 7: Analyses | 9 |
| Annexe 8 : Documents bibliographiques | 10 |
| Annexe 9 : Plan d'épandage d'effluents d'élevage Chambre agriculture août 2016 | 11 |
| Annexe 10 : Gestions des eaux pluviales et assainissement non collectif | 12 |

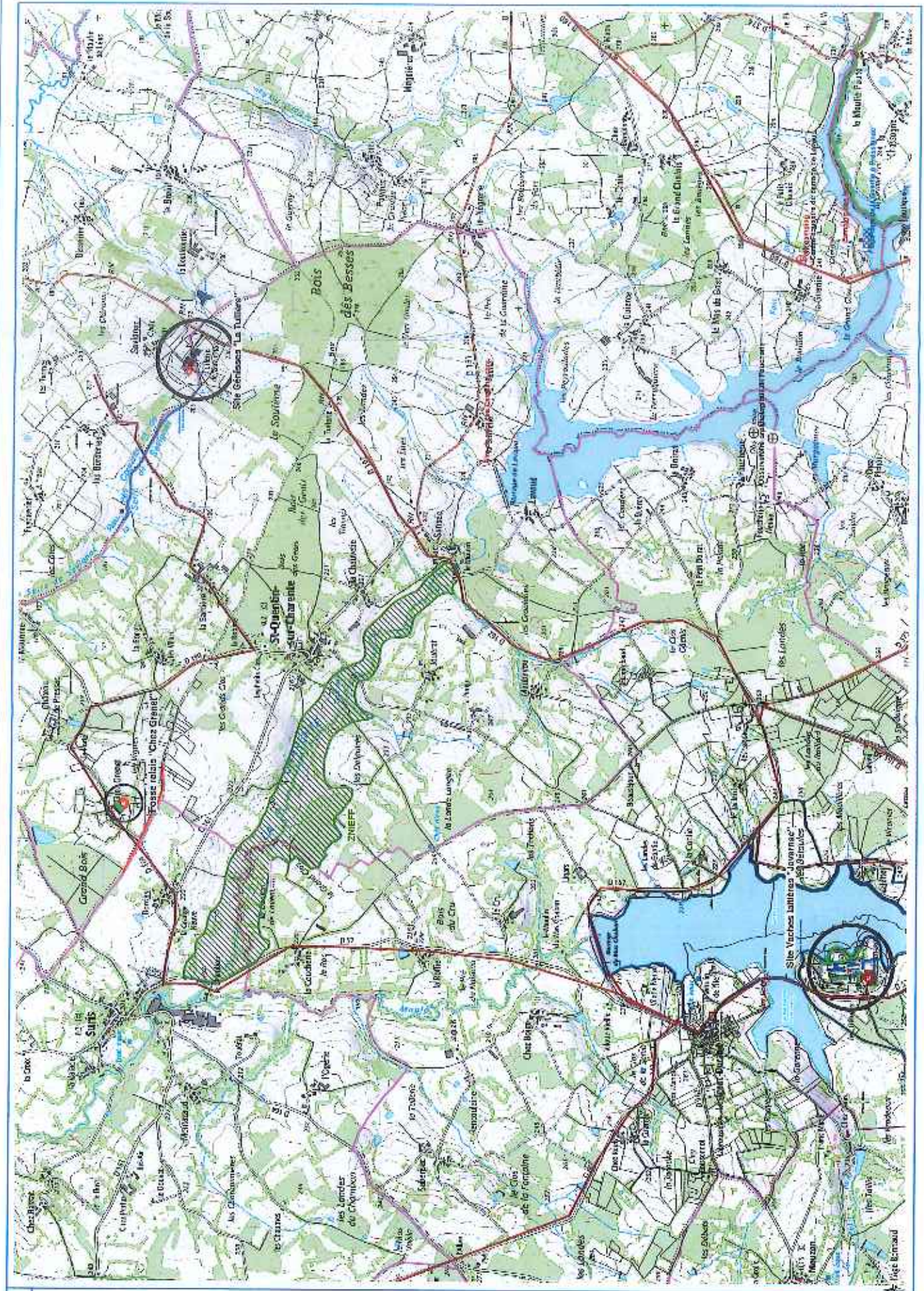
Annexe 2: Cartographie des installations

- Plan de situation des 2 sites**
- Plan de masse et des zones à risques**
- Plan de Situation environnementale**
- Plan du projet**

Situation des 2 sites



Plan de situation - site et environnement



Localisation

Echelle = 1 : 25 000





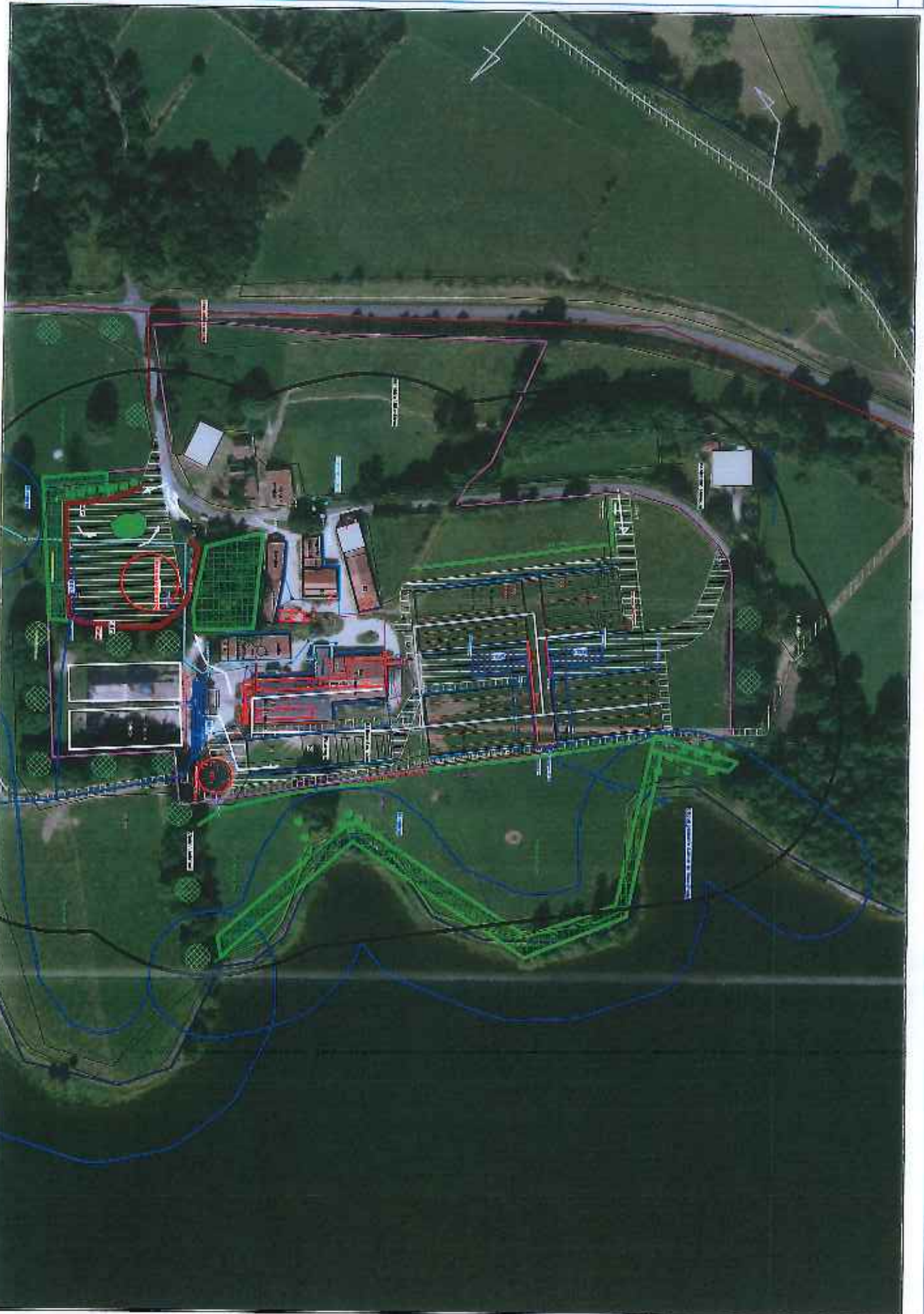
1 : 10 000

0 100 200 300

AUTONOR

Légende

- AVENUE DU DORTOIR
- AVENUE
- L 4/16
- T01 Piste
- T02 Piste
- T03 Piste
- T04 Piste
- T05 Piste
- T06 Piste
- T07 Piste
- T08 Piste
- T09 Piste
- T10 Piste
- T11 Piste
- T12 Piste
- T13 Piste
- T14 Piste
- T15 Piste
- T16 Piste
- T17 Piste
- T18 Piste
- T19 Piste
- T20 Piste
- T21 Piste
- T22 Piste
- T23 Piste
- T24 Piste
- T25 Piste
- T26 Piste
- T27 Piste
- T28 Piste
- T29 Piste
- T30 Piste
- T31 Piste
- T32 Piste
- T33 Piste
- T34 Piste
- T35 Piste
- T36 Piste
- T37 Piste
- T38 Piste
- T39 Piste
- T40 Piste
- T41 Piste
- T42 Piste
- T43 Piste
- T44 Piste
- T45 Piste
- T46 Piste
- T47 Piste
- T48 Piste
- T49 Piste
- T50 Piste
- T51 Piste
- T52 Piste
- T53 Piste
- T54 Piste
- T55 Piste
- T56 Piste
- T57 Piste
- T58 Piste
- T59 Piste
- T60 Piste
- T61 Piste
- T62 Piste
- T63 Piste
- T64 Piste
- T65 Piste
- T66 Piste
- T67 Piste
- T68 Piste
- T69 Piste
- T70 Piste
- T71 Piste
- T72 Piste
- T73 Piste
- T74 Piste
- T75 Piste
- T76 Piste
- T77 Piste
- T78 Piste
- T79 Piste
- T80 Piste
- T81 Piste
- T82 Piste
- T83 Piste
- T84 Piste
- T85 Piste
- T86 Piste
- T87 Piste
- T88 Piste
- T89 Piste
- T90 Piste
- T91 Piste
- T92 Piste
- T93 Piste
- T94 Piste
- T95 Piste
- T96 Piste
- T97 Piste
- T98 Piste
- T99 Piste
- T100 Piste



Echelle = 1 : 2 000



Plan de Masse et zones à risques



Légende

| | |
|--|----------------------------|
| | LESIGNAC SURANZI |
| | SAVERGNE |
| | ZL N°15 |
| | STO 1 Fosse |
| | STO 2 Fosse |
| | STO 3 Fosse |
| | STO 4 Fosse |
| | STO 6 F. n°100 |
| | Grasse* Storage au charbon |
| | FTC F. autre type compost |
| | EF Eau d. froide |
| | E Arrivée Electricité |
| | St Entrée air |
| | P Pompe |
| | H2O sur on di démarrage |
| | BE1 Bacch du no.127W EF |
| | Solaires agricoles |
| | STO Coulage de maillage |
| | Echelle = 1 : 2 000 |
| | |

Plan de Masse et zones à risques



Légende

LESIGNAC DURAND
JAVERRAC
ZI M16

STO 1 Fosse
STO 2 Fosse
STO 3 Fosse
STO 4 Fosse

STO 5 - Fumière
CHVVP - Stockage au diéne
FTD - Fumière chaude

EP - Eau purifiée
E - Armoire Electrique
Ex - Exhauser
P - Pompe

Habitat et commantair
Crane de collecte EP
Eclairage
Eclairage auxiliaire
Circuit de drainage

ECHELLE = 1 : 200

ALTEOR

| | |
|-------|--------|
| ET01 | Passif |
| ET02 | Passif |
| ET03 | Passif |
| ET04 | Passif |
| ET05 | Passif |
| ET06 | Passif |
| ET07 | Passif |
| ET08 | Passif |
| ET09 | Passif |
| ET10 | Passif |
| ET11 | Passif |
| ET12 | Passif |
| ET13 | Passif |
| ET14 | Passif |
| ET15 | Passif |
| ET16 | Passif |
| ET17 | Passif |
| ET18 | Passif |
| ET19 | Passif |
| ET20 | Passif |
| ET21 | Passif |
| ET22 | Passif |
| ET23 | Passif |
| ET24 | Passif |
| ET25 | Passif |
| ET26 | Passif |
| ET27 | Passif |
| ET28 | Passif |
| ET29 | Passif |
| ET30 | Passif |
| ET31 | Passif |
| ET32 | Passif |
| ET33 | Passif |
| ET34 | Passif |
| ET35 | Passif |
| ET36 | Passif |
| ET37 | Passif |
| ET38 | Passif |
| ET39 | Passif |
| ET40 | Passif |
| ET41 | Passif |
| ET42 | Passif |
| ET43 | Passif |
| ET44 | Passif |
| ET45 | Passif |
| ET46 | Passif |
| ET47 | Passif |
| ET48 | Passif |
| ET49 | Passif |
| ET50 | Passif |
| ET51 | Passif |
| ET52 | Passif |
| ET53 | Passif |
| ET54 | Passif |
| ET55 | Passif |
| ET56 | Passif |
| ET57 | Passif |
| ET58 | Passif |
| ET59 | Passif |
| ET60 | Passif |
| ET61 | Passif |
| ET62 | Passif |
| ET63 | Passif |
| ET64 | Passif |
| ET65 | Passif |
| ET66 | Passif |
| ET67 | Passif |
| ET68 | Passif |
| ET69 | Passif |
| ET70 | Passif |
| ET71 | Passif |
| ET72 | Passif |
| ET73 | Passif |
| ET74 | Passif |
| ET75 | Passif |
| ET76 | Passif |
| ET77 | Passif |
| ET78 | Passif |
| ET79 | Passif |
| ET80 | Passif |
| ET81 | Passif |
| ET82 | Passif |
| ET83 | Passif |
| ET84 | Passif |
| ET85 | Passif |
| ET86 | Passif |
| ET87 | Passif |
| ET88 | Passif |
| ET89 | Passif |
| ET90 | Passif |
| ET91 | Passif |
| ET92 | Passif |
| ET93 | Passif |
| ET94 | Passif |
| ET95 | Passif |
| ET96 | Passif |
| ET97 | Passif |
| ET98 | Passif |
| ET99 | Passif |
| ET100 | Passif |
| ET101 | Passif |
| ET102 | Passif |
| ET103 | Passif |
| ET104 | Passif |
| ET105 | Passif |
| ET106 | Passif |
| ET107 | Passif |
| ET108 | Passif |
| ET109 | Passif |
| ET110 | Passif |
| ET111 | Passif |
| ET112 | Passif |
| ET113 | Passif |
| ET114 | Passif |
| ET115 | Passif |
| ET116 | Passif |
| ET117 | Passif |
| ET118 | Passif |
| ET119 | Passif |
| ET120 | Passif |
| ET121 | Passif |
| ET122 | Passif |
| ET123 | Passif |
| ET124 | Passif |
| ET125 | Passif |
| ET126 | Passif |
| ET127 | Passif |
| ET128 | Passif |
| ET129 | Passif |
| ET130 | Passif |
| ET131 | Passif |
| ET132 | Passif |
| ET133 | Passif |
| ET134 | Passif |
| ET135 | Passif |
| ET136 | Passif |
| ET137 | Passif |
| ET138 | Passif |
| ET139 | Passif |
| ET140 | Passif |
| ET141 | Passif |
| ET142 | Passif |
| ET143 | Passif |
| ET144 | Passif |
| ET145 | Passif |
| ET146 | Passif |
| ET147 | Passif |
| ET148 | Passif |
| ET149 | Passif |
| ET150 | Passif |
| ET151 | Passif |
| ET152 | Passif |
| ET153 | Passif |
| ET154 | Passif |
| ET155 | Passif |
| ET156 | Passif |
| ET157 | Passif |
| ET158 | Passif |
| ET159 | Passif |
| ET160 | Passif |
| ET161 | Passif |
| ET162 | Passif |
| ET163 | Passif |
| ET164 | Passif |
| ET165 | Passif |
| ET166 | Passif |
| ET167 | Passif |
| ET168 | Passif |
| ET169 | Passif |
| ET170 | Passif |
| ET171 | Passif |
| ET172 | Passif |
| ET173 | Passif |
| ET174 | Passif |
| ET175 | Passif |
| ET176 | Passif |
| ET177 | Passif |
| ET178 | Passif |
| ET179 | Passif |
| ET180 | Passif |
| ET181 | Passif |
| ET182 | Passif |
| ET183 | Passif |
| ET184 | Passif |
| ET185 | Passif |
| ET186 | Passif |
| ET187 | Passif |
| ET188 | Passif |
| ET189 | Passif |
| ET190 | Passif |
| ET191 | Passif |
| ET192 | Passif |
| ET193 | Passif |
| ET194 | Passif |
| ET195 | Passif |
| ET196 | Passif |
| ET197 | Passif |
| ET198 | Passif |
| ET199 | Passif |
| ET200 | Passif |



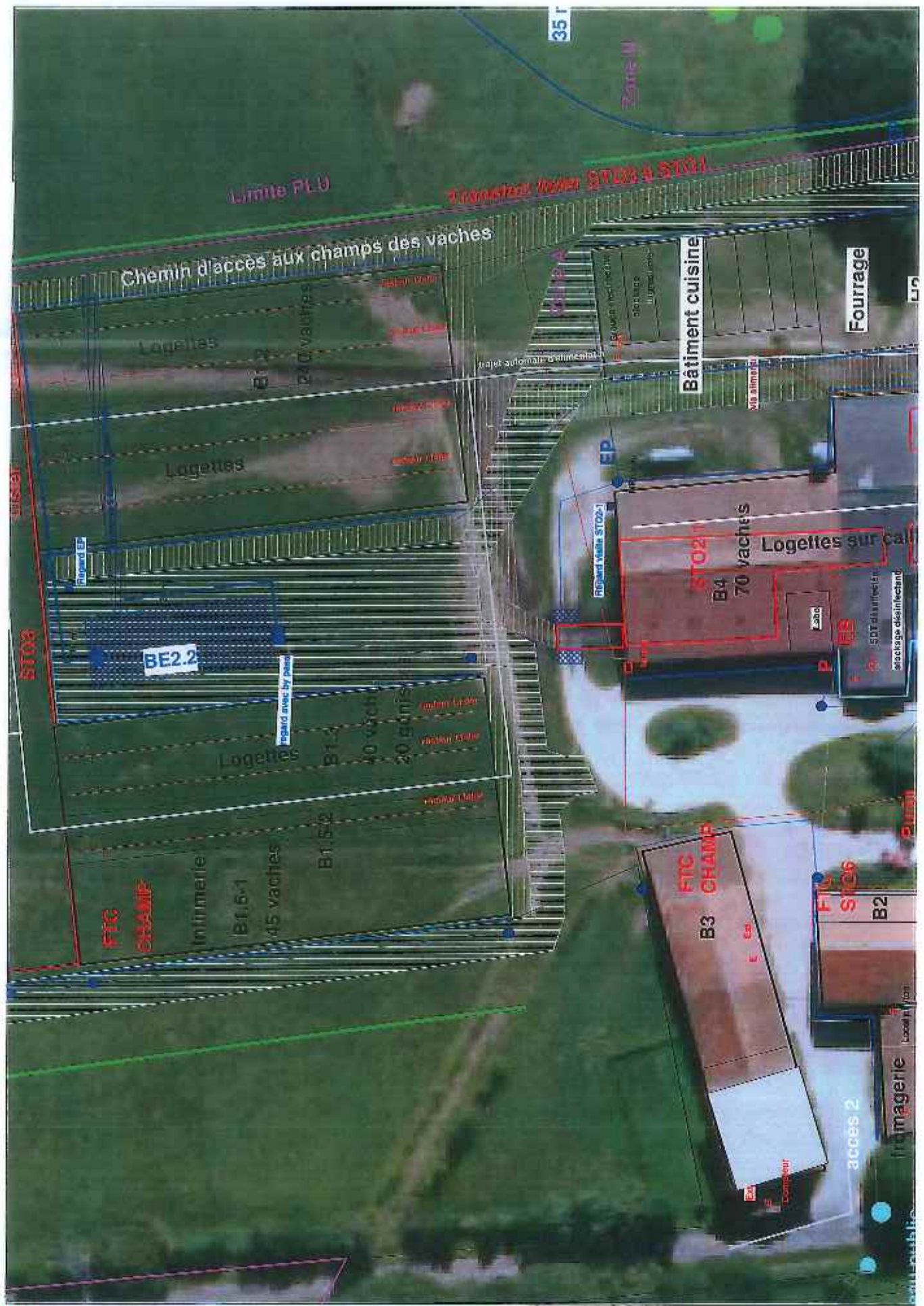
Plan de Masse et zones à risques

Légende

- LESIGNAC DURAND
- UNIVERSIAC
- ZL NMS
- STO1 Fosse
- STO2 Fosse
- STO3 Fosse
- STO4 Fosse
- STO5 Fosse
- STO6 Fosse
- CHAMP : Stockage sur champ
- FTC : Fumier de ferme
- EP : Eau pluviale
- E : Arrière Extérieur
- Ca : Chauffage
- P : Puits
- ME : Mât de dérivation
- BE1 : Basse de solivage EP
- BE2 : Bâtimts agricoles
- STO : C. nage et stockage

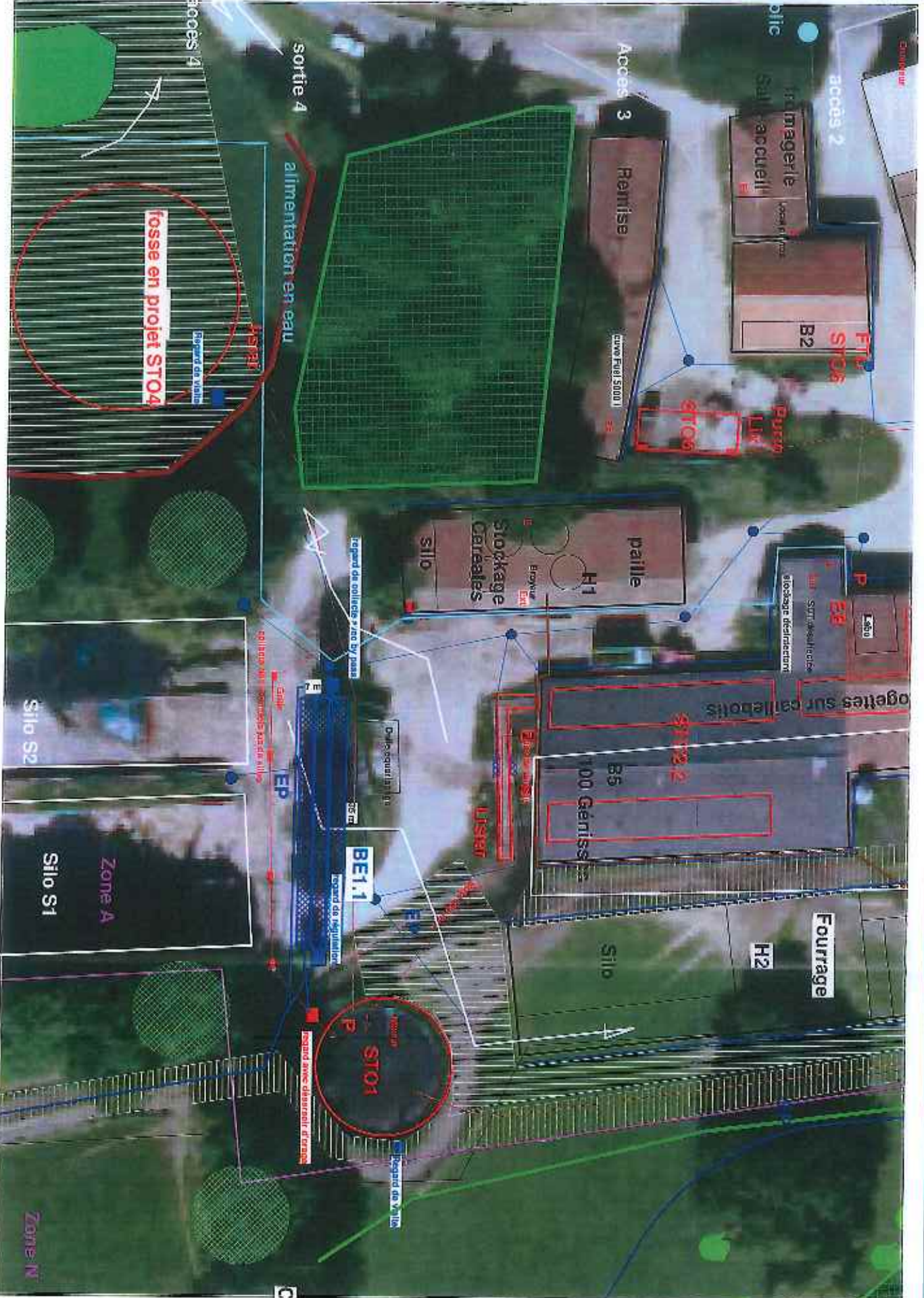
Echelle = 1 : 500

ALTEOP



Legende

| | | |
|--|--------|--------------------|
| | STO1 | Stockage au départ |
| | STO2 | Fumer 205 contact |
| | STO3 | STO3 |
| | STO4 | Fumer 205 contact |
| | STO5 | STO5 |
| | STO6 | STO6 |
| | STO7 | STO7 |
| | STO8 | STO8 |
| | STO9 | STO9 |
| | STO10 | STO10 |
| | STO11 | STO11 |
| | STO12 | STO12 |
| | STO13 | STO13 |
| | STO14 | STO14 |
| | STO15 | STO15 |
| | STO16 | STO16 |
| | STO17 | STO17 |
| | STO18 | STO18 |
| | STO19 | STO19 |
| | STO20 | STO20 |
| | STO21 | STO21 |
| | STO22 | STO22 |
| | STO23 | STO23 |
| | STO24 | STO24 |
| | STO25 | STO25 |
| | STO26 | STO26 |
| | STO27 | STO27 |
| | STO28 | STO28 |
| | STO29 | STO29 |
| | STO30 | STO30 |
| | STO31 | STO31 |
| | STO32 | STO32 |
| | STO33 | STO33 |
| | STO34 | STO34 |
| | STO35 | STO35 |
| | STO36 | STO36 |
| | STO37 | STO37 |
| | STO38 | STO38 |
| | STO39 | STO39 |
| | STO40 | STO40 |
| | STO41 | STO41 |
| | STO42 | STO42 |
| | STO43 | STO43 |
| | STO44 | STO44 |
| | STO45 | STO45 |
| | STO46 | STO46 |
| | STO47 | STO47 |
| | STO48 | STO48 |
| | STO49 | STO49 |
| | STO50 | STO50 |
| | STO51 | STO51 |
| | STO52 | STO52 |
| | STO53 | STO53 |
| | STO54 | STO54 |
| | STO55 | STO55 |
| | STO56 | STO56 |
| | STO57 | STO57 |
| | STO58 | STO58 |
| | STO59 | STO59 |
| | STO60 | STO60 |
| | STO61 | STO61 |
| | STO62 | STO62 |
| | STO63 | STO63 |
| | STO64 | STO64 |
| | STO65 | STO65 |
| | STO66 | STO66 |
| | STO67 | STO67 |
| | STO68 | STO68 |
| | STO69 | STO69 |
| | STO70 | STO70 |
| | STO71 | STO71 |
| | STO72 | STO72 |
| | STO73 | STO73 |
| | STO74 | STO74 |
| | STO75 | STO75 |
| | STO76 | STO76 |
| | STO77 | STO77 |
| | STO78 | STO78 |
| | STO79 | STO79 |
| | STO80 | STO80 |
| | STO81 | STO81 |
| | STO82 | STO82 |
| | STO83 | STO83 |
| | STO84 | STO84 |
| | STO85 | STO85 |
| | STO86 | STO86 |
| | STO87 | STO87 |
| | STO88 | STO88 |
| | STO89 | STO89 |
| | STO90 | STO90 |
| | STO91 | STO91 |
| | STO92 | STO92 |
| | STO93 | STO93 |
| | STO94 | STO94 |
| | STO95 | STO95 |
| | STO96 | STO96 |
| | STO97 | STO97 |
| | STO98 | STO98 |
| | STO99 | STO99 |
| | STO100 | STO100 |



Plan de Masse et zones à risques



Légende

- LESIGNAC DURAND
- JAVIERNAIC
- Z. K15
- STO 1 Fosse
- STO 2 Fosse
- STO 3 Fosse
- STO 4 Fosse
- STO 5 Fosses
- STO 6 Fosse
- STO 7 Fosse
- STO 8 Fosse
- STO 9 Fosse
- STO 10 Fosse
- STO 11 Fosse
- STO 12 Fosse
- STO 13 Fosse
- STO 14 Fosse
- STO 15 Fosse
- STO 16 Fosse
- STO 17 Fosse
- STO 18 Fosse
- STO 19 Fosse
- STO 20 Fosse
- STO 21 Fosse
- STO 22 Fosse
- STO 23 Fosse
- STO 24 Fosse
- STO 25 Fosse
- STO 26 Fosse
- STO 27 Fosse
- STO 28 Fosse
- STO 29 Fosse
- STO 30 Fosse
- STO 31 Fosse
- STO 32 Fosse
- STO 33 Fosse
- STO 34 Fosse
- STO 35 Fosse
- STO 36 Fosse
- STO 37 Fosse
- STO 38 Fosse
- STO 39 Fosse
- STO 40 Fosse
- STO 41 Fosse
- STO 42 Fosse
- STO 43 Fosse
- STO 44 Fosse
- STO 45 Fosse
- STO 46 Fosse
- STO 47 Fosse
- STO 48 Fosse
- STO 49 Fosse
- STO 50 Fosse
- STO 51 Fosse
- STO 52 Fosse
- STO 53 Fosse
- STO 54 Fosse
- STO 55 Fosse
- STO 56 Fosse
- STO 57 Fosse
- STO 58 Fosse
- STO 59 Fosse
- STO 60 Fosse
- STO 61 Fosse
- STO 62 Fosse
- STO 63 Fosse
- STO 64 Fosse
- STO 65 Fosse
- STO 66 Fosse
- STO 67 Fosse
- STO 68 Fosse
- STO 69 Fosse
- STO 70 Fosse
- STO 71 Fosse
- STO 72 Fosse
- STO 73 Fosse
- STO 74 Fosse
- STO 75 Fosse
- STO 76 Fosse
- STO 77 Fosse
- STO 78 Fosse
- STO 79 Fosse
- STO 80 Fosse
- STO 81 Fosse
- STO 82 Fosse
- STO 83 Fosse
- STO 84 Fosse
- STO 85 Fosse
- STO 86 Fosse
- STO 87 Fosse
- STO 88 Fosse
- STO 89 Fosse
- STO 90 Fosse
- STO 91 Fosse
- STO 92 Fosse
- STO 93 Fosse
- STO 94 Fosse
- STO 95 Fosse
- STO 96 Fosse
- STO 97 Fosse
- STO 98 Fosse
- STO 99 Fosse
- STO 100 Fosse

Echelle = 1 : 500



