

**DECLARATION INITIALE
D'UNE INSTALLATION CLASSEE RELEVANT DU REGIME DE LA DECLARATION
Article R512-47 du code de l'environnement**

1- DECLARANT

Personne morale **Personne physique :** **Madame** **Monsieur**

Nom

Raison sociale ou nom et prénoms pour une personne physique

Forme juridique N° SIRET

Pour une personne morale

Le cas échéant

Adresse

N° et voie ou lieu-dit

Complément d'adresse

Code postal

Commune

Pays, si le déclarant réside à l'étranger

Province ou région étrangère

Téléphone Portable Fax (facultatif)

Courriel

Signataire de la déclaration (pour une personne morale)

Nom Prénoms

Qualité

2- INFORMATIONS GENERALES CONCERNANT L'INSTALLATION

N° SIRET

Enseigne ou nom usuel du site

Adresse de l'installation : **identique à celle du déclarant (mentionnée ci-dessus)**

Si différente :

N° et voie ou lieu-dit

Complément d'adresse

Code postal

Commune

Téléphone Portable Fax (facultatif)

Courriel

Description générale de l'installation (présentation de l'activité exercée sur le site...) :

Le site dispose de plusieurs chaufferies équipées de chaudières gaz afin de couvrir les besoins énergétiques du collège. La puissance totale des chaufferies est supérieure à 1 MW et permet d'alimenter plusieurs bâtiments en chauffage (logements de fonction, demi-pension, externat, administration, CDI, technologie, salle d'EPS).

Sur le site de l'installation, le déclarant exploite déjà au moins :

- une installation classée relevant du régime d'autorisation : Oui Non

Si oui, le projet est considéré réglementairement comme une modification de l'autorisation (article R512-33-II du code de l'environnement) et il sera soumis à l'avis de l'inspection des installations classées. Joindre une note précisant l'interaction ("connexité") de la nouvelle installation avec les installations existantes.

- une installation classée relevant du régime d'enregistrement : Oui Non
- une installation classée relevant du régime de déclaration : Oui Non

3- IMPLANTATION DE L'INSTALLATION

3-1 CADASTRE ET PLANS

L'installation est implantée sur le territoire de plusieurs départements : Oui Non
Si oui, préciser les numéros des départements concernés :

L'installation est implantée sur le territoire de plusieurs communes : Oui Non
Si oui, préciser les noms des communes concernées :

Le déclarant joint à la déclaration les plans suivants :

- Un plan de situation du cadastre à jour dans un rayon de 100 m,
- Un plan d'ensemble à jour à l'échelle de 1/200 au minimum, accompagné de légendes et descriptions permettant de se rendre compte des dispositions matérielles de l'installation et indiquant l'affectation, jusqu'à 35 mètres au moins de celle-ci, des constructions et terrains avoisinants ainsi que les points d'eau, canaux, cours d'eau et réseaux enterrés (un plan jusqu'au 1/1000 est admis sous réserve que les éléments précités restent lisibles).

3-2 PERMIS DE CONSTRUIRE

La mise en œuvre de l'installation nécessite un permis de construire : Oui Non
Si oui, le déclarant s'engage à déposer sa demande de permis de construire en même temps qu'il adresse la présente déclaration (article L512-15 du code de l'environnement).

5 – PRESENTATION DES MODES D'EXPLOITATION

5 - 1 MODES ET CONDITIONS D'UTILISATION, D'EPURATION ET D'EVACUATION DES EAUX RESIDUAIRES, EFFLUENTS ET DES EMANATIONS DE TOUTE NATURE

a) Prélèvement d'eau pour l'exploitation de l'installation classée :

Oui Non

Si oui, préciser le ou les modes de prélèvement de l'eau :

- réseau public de distribution d'eau : volume maximum annuel en m³ :
 milieu naturel (hors forage souterrain) : volume maximum annuel en m³ :
 forage souterrain : volume maximum annuel en m³ :
 de plus de 10 mètres de profondeur
 autres, préciser :

Non connu

--

b) Rejet d'eaux résiduares issues de l'exploitation de l'installation classée :

Oui Non

Si oui, préciser :

Origine et nature des eaux résiduares :

Vidange potentielle du réseau d'eau de l'installation thermique

Exutoire des eaux résiduaires :

- réseau d'assainissement collectif avec station d'épuration
- milieu naturel ou réseau d'assainissement collectif dépourvu de station d'épuration

s'il y a traitement (ou pré-traitement) sur site des eaux résiduaires avant rejet, préciser le traitement :

volume maximum annuel rejeté dans le milieu naturel en m³ :

Autres commentaires sur les rejets d'eaux résiduaires :

c) Epandage de déchets, effluents ou sous-produits sur ou dans des sols agricoles : Oui Non

Si oui, préciser :

Origine et nature des matières épandues :

Îlots PAC² faisant partie du plan d'épandage (pour chaque exploitant et/ou prêteur, préciser son nom, son numéro PACAGE³ et les numéros d'îlots correspondants) :

Surface totale du plan d'épandage en ha (calculée sur la base de la SAU⁴) :

Q : Quantité d'azote épandue inscrite au plan d'épandage (en kg N)

A1 : dont épandue sur les terres de l'exploitation (kg N)

A2 : dont épandue sur les terres mises à disposition par un tiers (kg N)

B1 : dont produite sur l'installation (kg N)

B2 : dont provenant de tiers (kg N)

(A1+A2 = Q)

Capacité de stockage des matières épandues (en mois) :

d) Rejets à l'atmosphère (fumées, gaz, poussières, odeurs...) : Oui Non

Si oui, préciser :

Origine et nature des rejets :

Gaz naturel (si fuite) => odeurs potentielles
Dioxyde de carbone (CO₂)
Vapeur d'eau (H₂O)
Azote (N₂)
Dioxyde de soufre (SO₂)
Oxygène (O₂)
Monoxyde de carbone (CO)
Oxydes d'azotes (NO_x)
Imbrulés solides et gazeux (poussières, suie, ...)
Dioxines
Composés organiques volatiles (COV)

² PAC : Politique agricole commune

³ Numéro PACAGE : il s'agit du numéro d'identification attribué à tout exploitant agricole pour sa déclaration PAC

⁴ SAU : Surface agricole utile

S'il y a des dispositifs de captation ou de traitement sur site avant rejet, préciser :

Autres commentaires sur les rejets à l'atmosphère :

5 - 2 ELIMINATION DES DECHETS ET RESIDUS DE L'EXPLOITATION

Types de déchets et résidus issus de l'exploitation et filière de valorisation ou élimination (préciser) :

Collecte des déchets par le service public de gestion des déchets :

Oui Non

5 - 3 DISPOSITIONS PREVUES EN CAS DE SINISTRE

Capacité en eau pour la lutte contre l'incendie :

Prise d'eau sur le réseau incendie public

Autre (préciser) :

Autres moyens de secours et de protection dont dispose le déclarant (préciser) :

Extincteurs

7 – NATURA 2000

En référence notamment :

- aux rubriques de la nomenclature précisées au point 4 ci-dessus
- et aux listes mentionnées au III de l'article L414-4 du code de l'environnement (liste nationale ou listes locales définies par arrêtés préfectoraux),

le projet est soumis à évaluation des incidences Natura 2000 :

Oui Non

Si oui, joindre votre évaluation des incidences Natura 2000.

8 – PRESCRIPTIONS APPLICABLES

Le déclarant confirme qu'il a pris connaissance des prescriptions générales applicables aux activités objet de la présente déclaration et notamment des éventuelles distances d'éloignement qui s'imposent pour l'implantation de l'installation.

Demande de modification de certaines prescriptions applicables à l'installation :

Oui Non

Si oui, joindre votre demande de modification.

Fait à *Anpoulême*

le 17 DEC. 2019

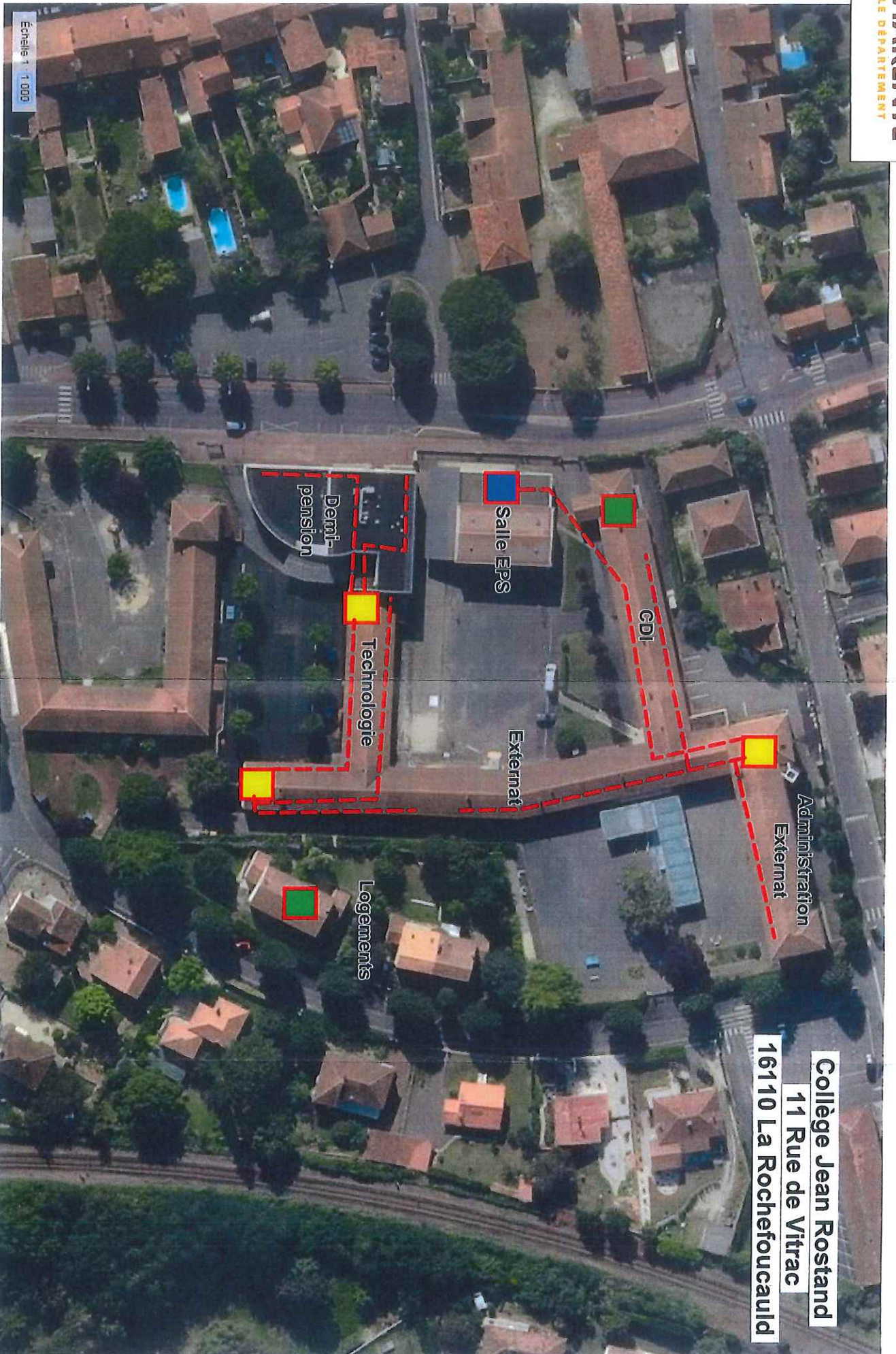
Signature du déclarant

Pour le Président et par délégation,
Le Directeur du Pôle Infrastructures
et Aménagement du Territoire



Vincent COLAS

Plan d'ensemble



Collège Jean Rostand
11 Rue de Vitrac
16110 La Rochefoucauld



Echelle 1 : 1 000



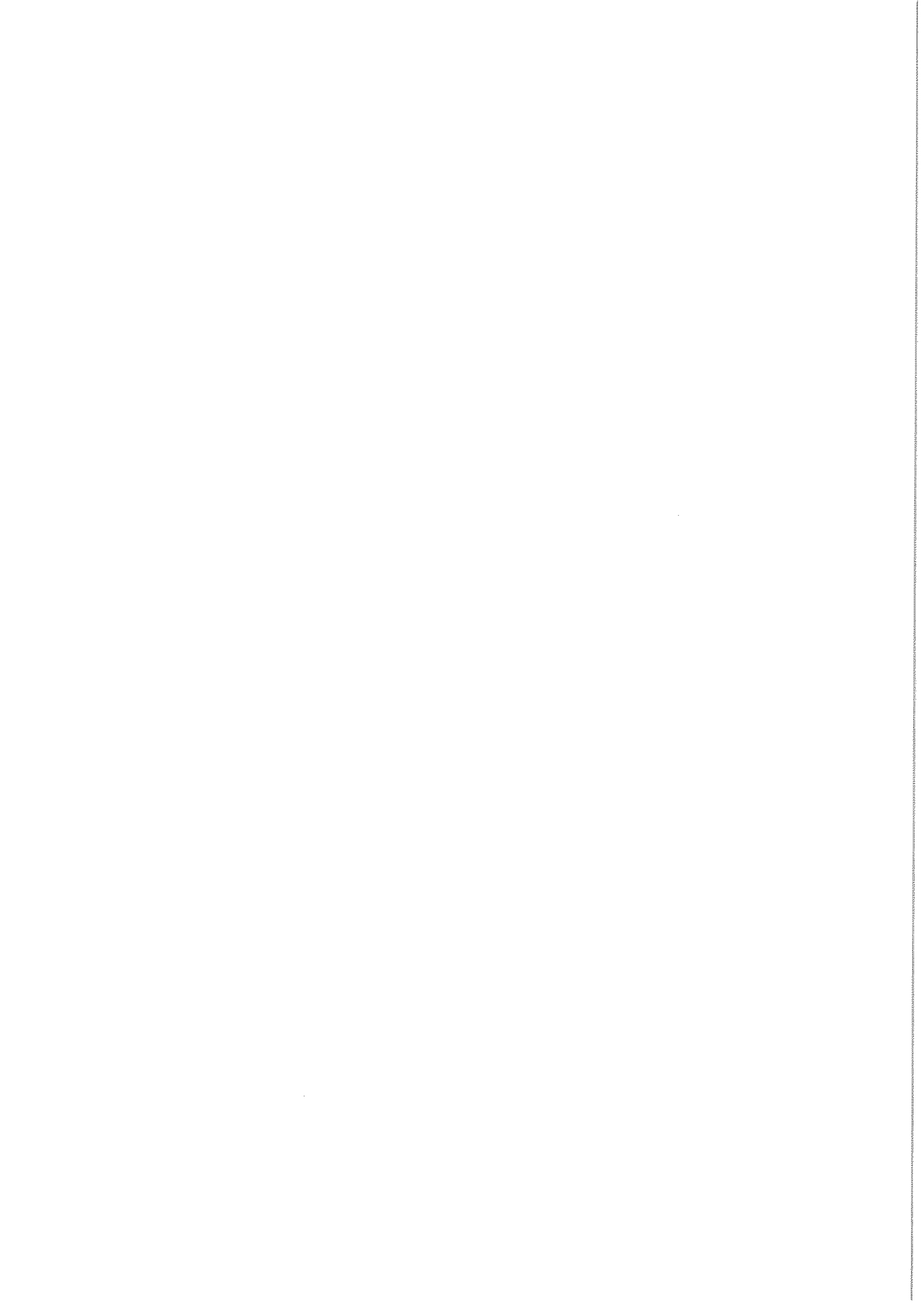
Chaufferie

Salle-station



Réseaux de chauffage

Chaudière individuelle



Plan de situation du cadastre

Collège Jean Rostand

11 Rue de Vitrac

16110 La Rochefoucauld



Echelle 1 : 2 000



