



Ensembles paysagers de la Charente



Les plaines de champs ouverts

- 102-La Plaine du Nord de la Saintonge
- 103-La Plaine de Niort
- 106-Les Dépressions de Villebois Lavalette

Les plaines vallonnées et/ou boisées

- 204-Le Ruffecois
- 205-La Plaine Haute d'Angoumois

Les bocages

- 306-Les Terres Froides

Les terres viticoles

- 401-La Champagne Charentaise
- 402-Le Pays bas
- 403-Les Borderies - Fins Bois
- 406-Les Coteaux du Lary

Les terres boisées

- 501-La Marche Boisée
- 502-Le Pays du Karst
- 503-Le Pays d'Horte
- 504-Les Côtes de l'Angoumois
- 505-Les collines de Montmoreau
- 506-Le Petit Angoumois

Les vallées

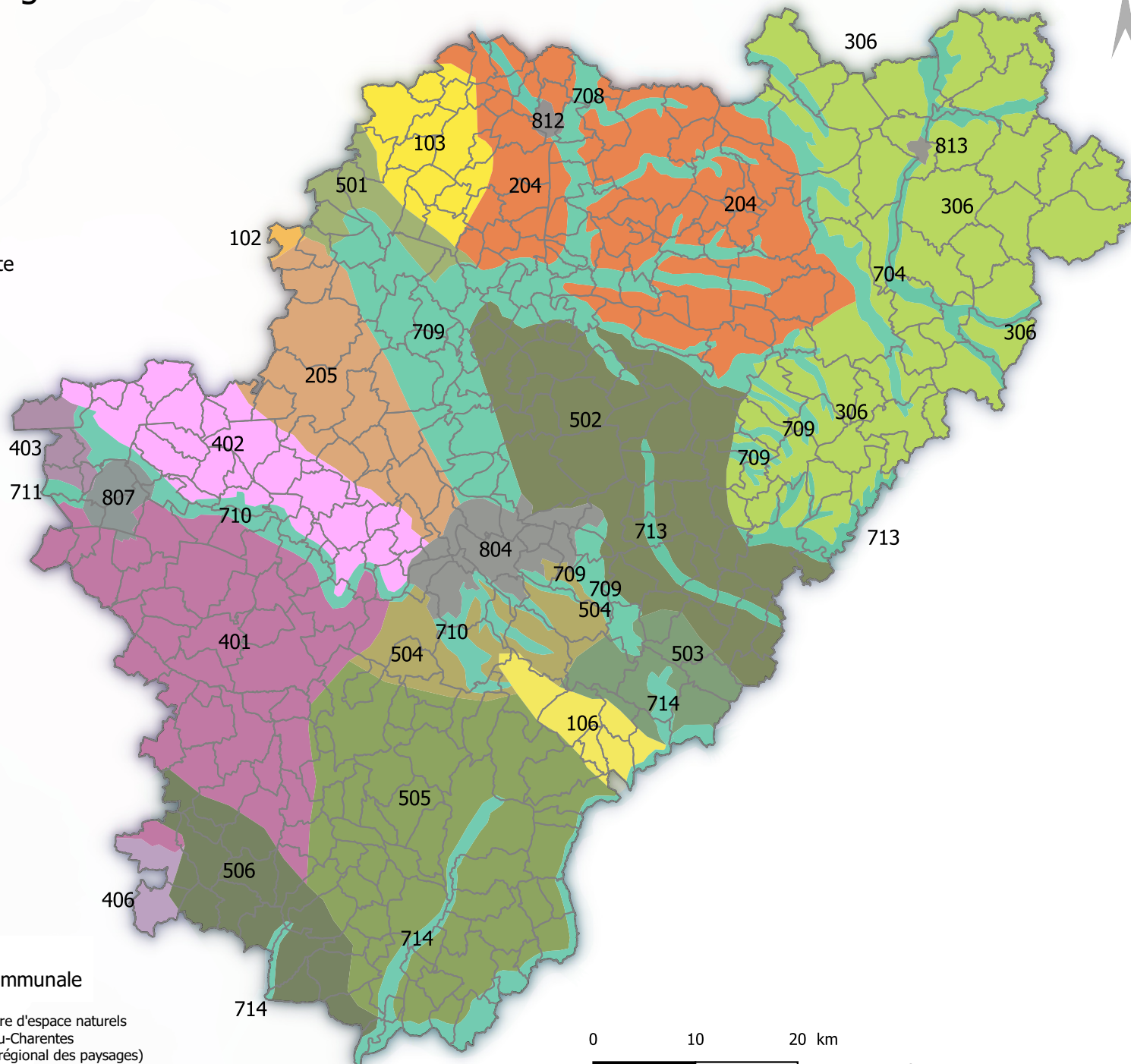
- 704-La Vienne et ses affluents
- 708-La Haute Charente
- 709-Le Val d'Angoumois
- 710-La Basse Charente
- 713-La Tardoire
- 714-La Dronne Nizonne

Les villes

- 804-Angoulême
- 807-Cognac
- 812-Ruffec
- 813-Confolens

Limite communale

Source : conservatoire d'espace naturels
et des sites de Poitou-Charentes
(d'après l'inventaire régional des paysages)
Fond cartographique : IGN Amin Express® version 3.1



0 10 20 km



Édition du 23-02-2023